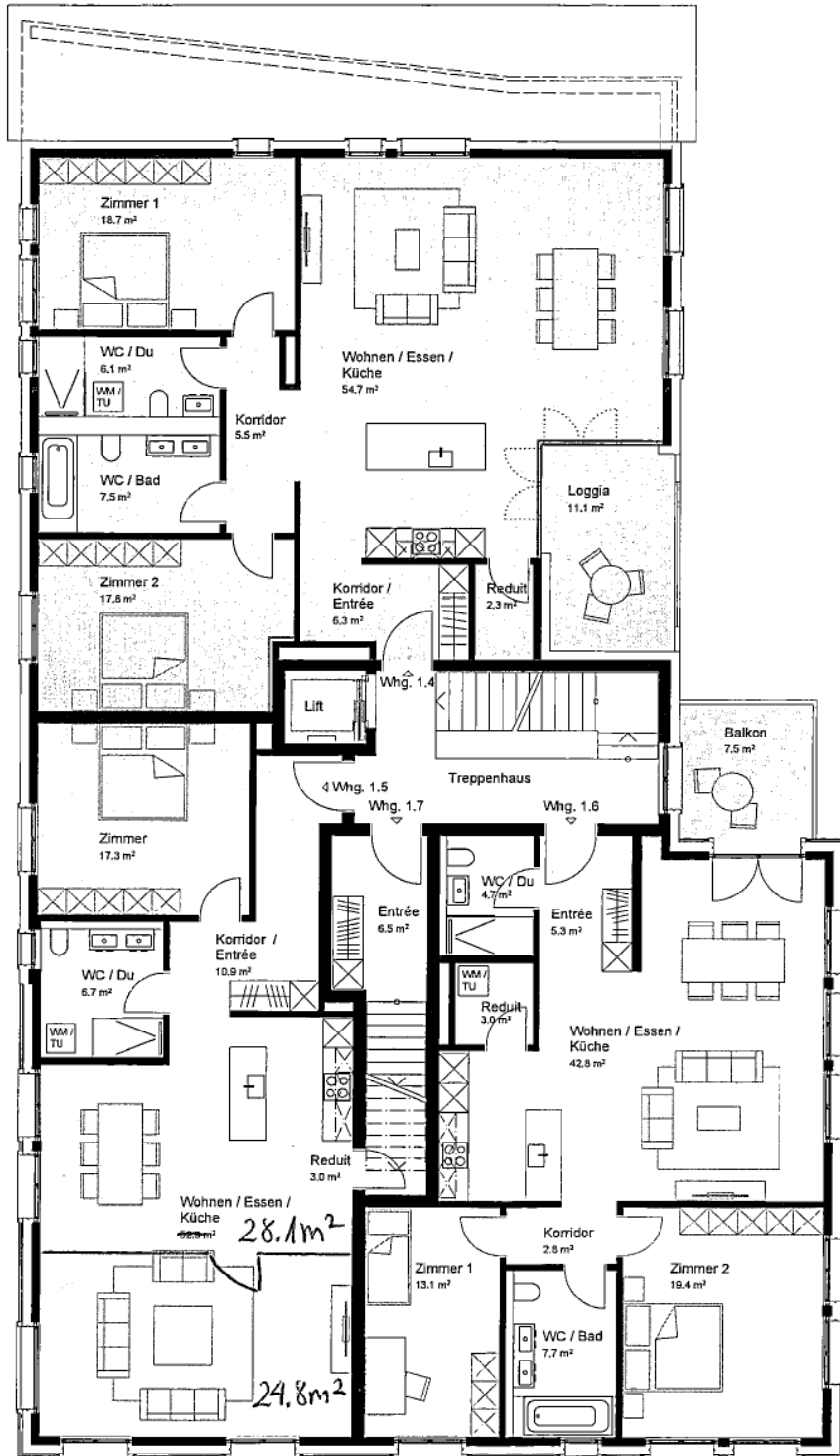


HAUS 1

WHG. 1.4	
TYPUS	3.5 ZI-ETAGENWOHNUNG
GESCHOSS	1. OBERGESCHOSS
WFL.	117 m ²
LOGGIA	11 m ²

WHG. 1.5	
TYPUS	2.5 ZI-ETAGENWOHNUNG
GESCHOSS	1. OBERGESCHOSS
WFL.	88 m ²
LOGGIA	-

WHG. 1.6	
TYPUS	3.5 ZI-ETAGENWOHNUNG
GESCHOSS	1. OBERGESCHOSS
WFL.	96 m ²
BALKON	7.5 m ²



Sämtliche Wohn- und Raumflächen sind inkl. Innenwände/Schächte und exkl. Aussenwände gerechnet.

Bautechnische und ausführungsbedingte Änderungen und Anpassungen an den Plänen und den Quadratmeterangaben sowie Materialwechsel bleiben infolge des Planungs- und Baufortschritts vorbehalten.

