

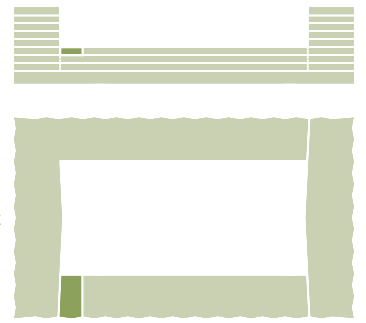
3.5-Zimmer-Wohnung, Typ S5

Preise brutto pro Monat. Preisänderungen vorbehalten. Bautechnische und ausführungsbedingte Änderungen und Anpassungen an den Plänen und Quadratmeterangaben sowie Materialwechsel bleiben infolge des Planungs- und Baufortschritts vorbehalten.

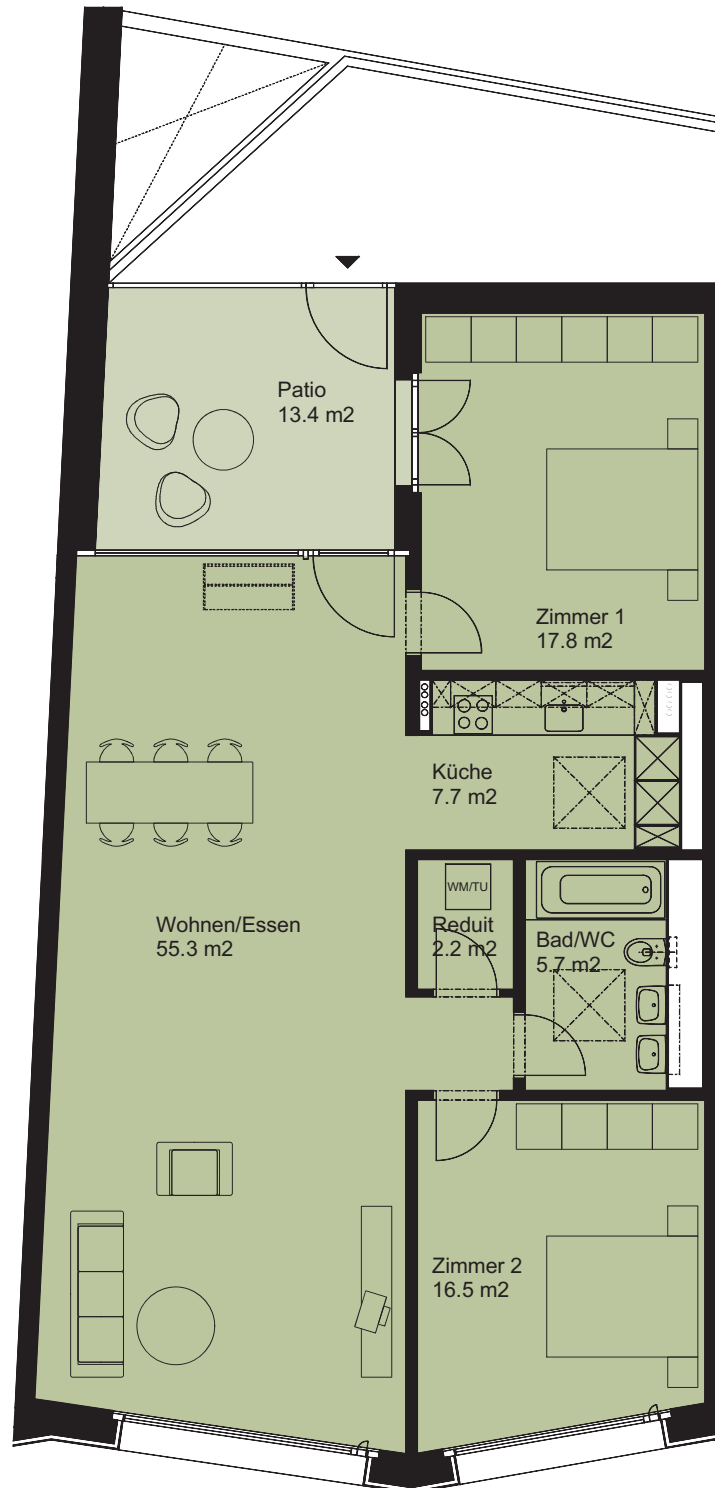
M 1: 100 2m



Goldschlägiplatz



Wiesenstrasse



3. OG S.301 105.2 m² + Patio 13.4 m² CHF 2'389.-