

**Meraviglioso appartamento 1,5 locali di altissimo standing con opzioni di acquisto molto interessanti a Stabio**



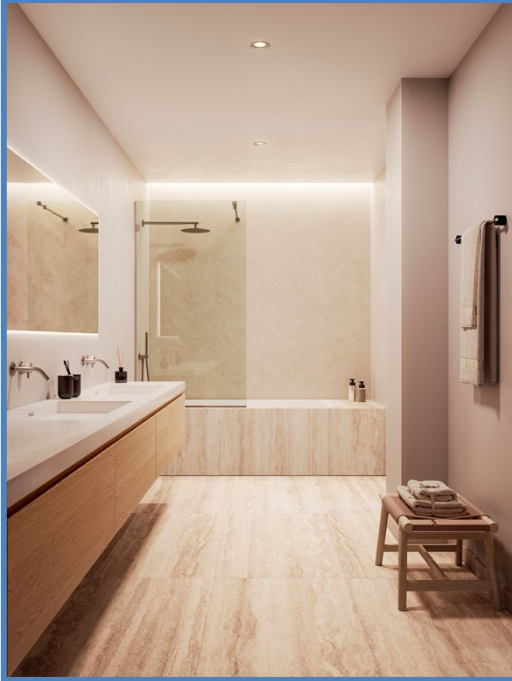


Casa Lugano Immobiliare SA  
Via Cantonale 1, CH-6900 Lugano  
Tel. +41 91 945 03 32  
[www.casalugano.ch](http://www.casalugano.ch) [info@casalugano.ch](mailto:info@casalugano.ch)





Casa Lugano Immobiliare SA  
Via Cantonale 1, CH-6900 Lugano  
Tel. +41 91 945 03 32  
[www.casalugano.ch](http://www.casalugano.ch) [info@casalugano.ch](mailto:info@casalugano.ch)





Casa Lugano Immobiliare SA  
Via Cantonale 1, CH-6900 Lugano  
Tel. +41 91 945 03 32  
[www.casalugano.ch](http://www.casalugano.ch) [info@casalugano.ch](mailto:info@casalugano.ch)





Casa Lugano Immobiliare SA  
Via Cantonale 1, CH-6900 Lugano  
Tel. +41 91 945 03 32  
[www.casalugano.ch](http://www.casalugano.ch) [info@casalugano.ch](mailto:info@casalugano.ch)





Casa Lugano Immobiliare SA  
Via Cantonale 1, CH-6900 Lugano  
Tel. +41 91 945 03 32  
[www.casalugano.ch](http://www.casalugano.ch) [info@casalugano.ch](mailto:info@casalugano.ch)





Casa Lugano Immobiliare SA  
Via Cantonale 1, CH-6900 Lugano  
Tel. +41 91 945 03 32  
[www.casalugano.ch](http://www.casalugano.ch) [info@casalugano.ch](mailto:info@casalugano.ch)





Casa Lugano Immobiliare SA  
Via Cantonale 1, CH-6900 Lugano  
Tel. +41 91 945 03 32  
[www.casalugano.ch](http://www.casalugano.ch) [info@casalugano.ch](mailto:info@casalugano.ch)

## DESCRIZIONE

A Stabio, comune situato a soli 300 metri dalla stazione ferroviaria, a 1 km dall'autostrada che collega all'Italia e a breve distanza dalle affascinanti città di Como, Varese e Lugano, presentiamo dei monocalci di lusso in nuovo progetto di alto livello.

La costruzione sorgerà all'interno di una comunità residenziale protetta, dotata di numerosi servizi come area fitness, spazi co-working, aree verdi attrezzate, parco giochi per bambini e zone dedicate agli animali domestici.

Gli appartamenti godranno di un'ottima luminosità grazie alle ampie vetrate a tutta altezza che permettono un abbondante ingresso di luce naturale.

L'abitazione disporrà di terrazzi verdi o di un giardino con portico pavimentato, entrambi in grado di integrare la natura all'interno della casa, offrendo un ambiente ideale per rilassarsi all'aria aperta.

Le cucine presenteranno un design raffinato firmato A++, che unisce stile, comfort e funzionalità, il tutto in perfetta armonia.

Gli immobili, con data di consegna prevista nel 2027, saranno edificati con certificazione Minergie, materiali sostenibili e tecnologie all'avanguardia per garantire un comfort ed un'efficienza energetica senza rivali.

Il riscaldamento sarà provvisto da un efficiente sistema a termopompa freecooling con distribuzione a serpentine, aiutato da ottimi serramenti isolanti a taglio termico. La pavimentazione può essere completamente personalizzata con scelte di lusso come il fine grès porcellanato effetto travertino o gli eleganti listoni in legno di rovere naturale.

Gli appartamenti saranno comodamente serviti da un ascensore accessibile a persone con mobilità ridotta, che collega tutti i piani dell'edificio.

L'offerta include la possibilità di acquisto in formula Lease to Own a 10 anni. Una soluzione del genere, per un immobile di nuova costruzione, risulta una vera e propria rarità nel settore e rende l'offerta un'occasione da non lasciarsi assolutamente sfuggire.

La possibilità di acquistare la proprietà come residenza secondaria o per uso commerciale rende l'investimento particolarmente interessante sia per uso personale che come fonte di reddito.

I monocalci si comporranno di ingresso in locale open space con zona giorno e notte, con la meravigliosa cucina A++ e con accesso diretto al giardino o alla terrazza (se presenti a seconda del taglio), di un comodissimo sgabuzzino o armadi a muro su misura e di un bagno con doccia.

I posteggi offriranno un sistema di ricarica veloce per veicoli elettrici.

Attualmente sono disponibili quattro tagli di monocale, di cui uno al pianterreno con giardino senza portico e uno al primo piano senza spazi esterni nell'edificio A2, uno al pianterreno con giardino e grande portico nel C1 e uno al primo piano con terrazzo nel C3.

Il prezzo riportato è da intendersi come "a partire da". I prezzi degli altri tagli di monocale sono disponibili su richiesta.

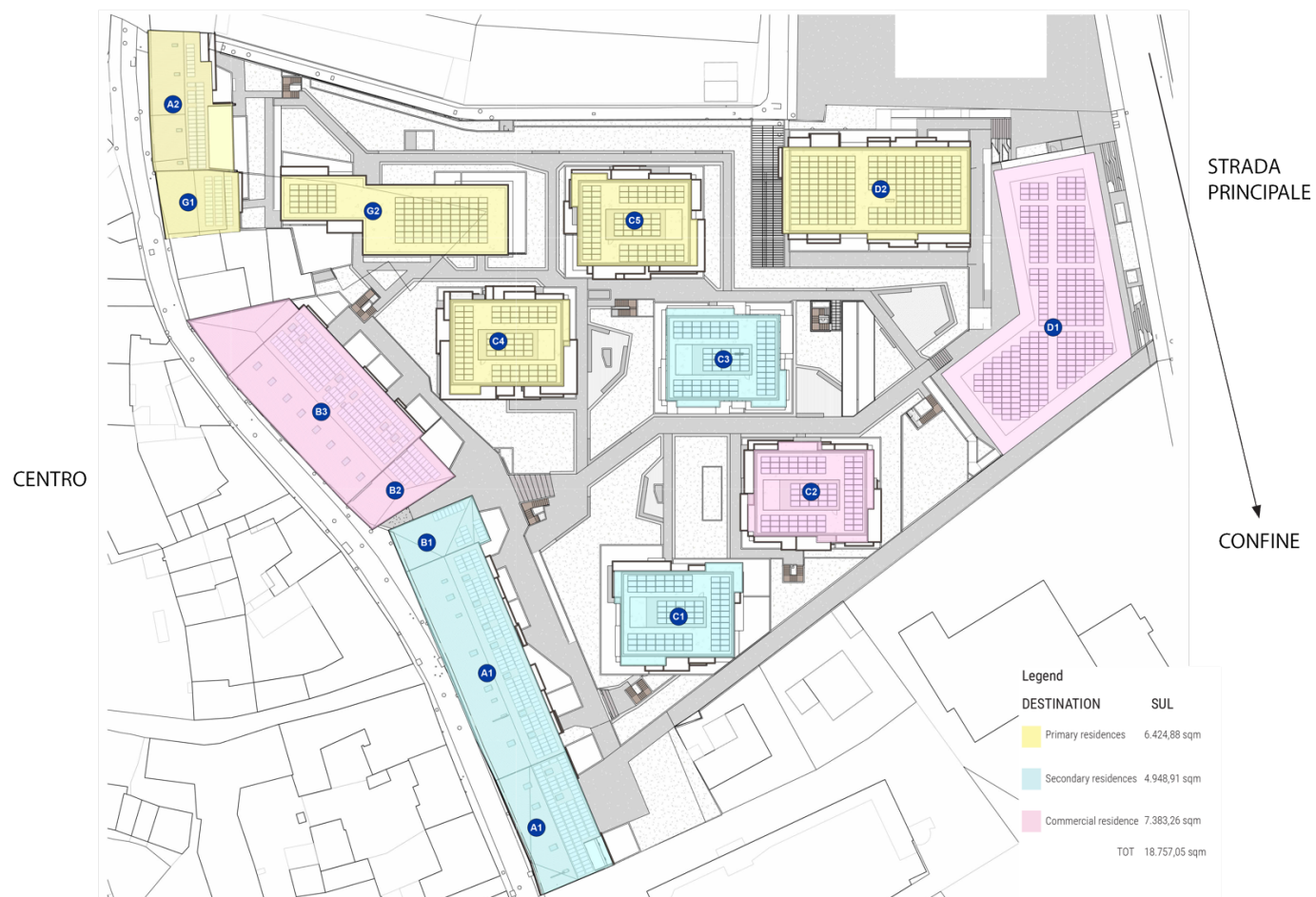
Informazioni generali sulla residenza sono disponibili a questo link.

### **DEI MONOCALCI DI ALTISSIMO LIVELLO!!**

Prezzo a partire da CHF 305'500.—



**PIANI**



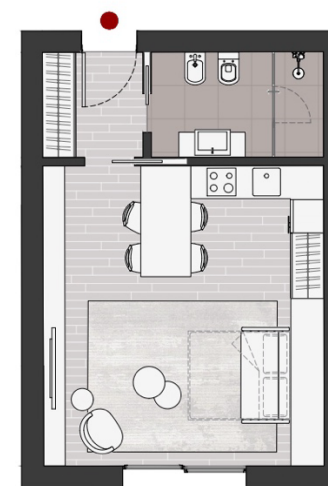
## Building A2

FLOOR 0  
1.5 APARTMENT



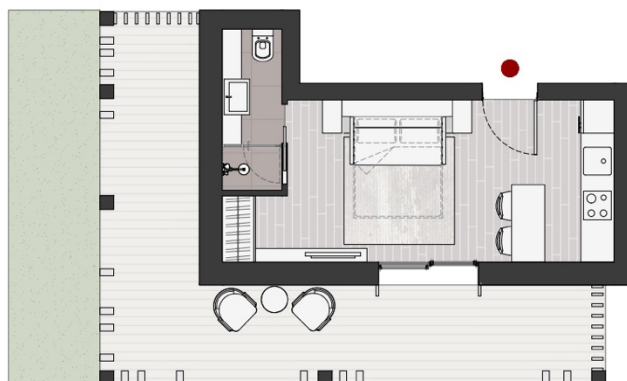
## Building A2

FLOOR 1  
1.5 APARTMENT



## Building C1

FLOOR 0  
1.5 APARTMENT



## Building C3

FLOOR 1  
1.5 APARTMENT

