

# SANTANA

*"Votre futur lieu de vie"*  
*Quartier du Pillial*  
*St-Sulpice NE*



*Réalisation : Immeuble de 6 appartements en PPE.*

*Disponible : 4 unités de 4.5pcs / 2 unités de 2.5pcs « clés en main »*

*Garanties par contrat d'entreprise générale*

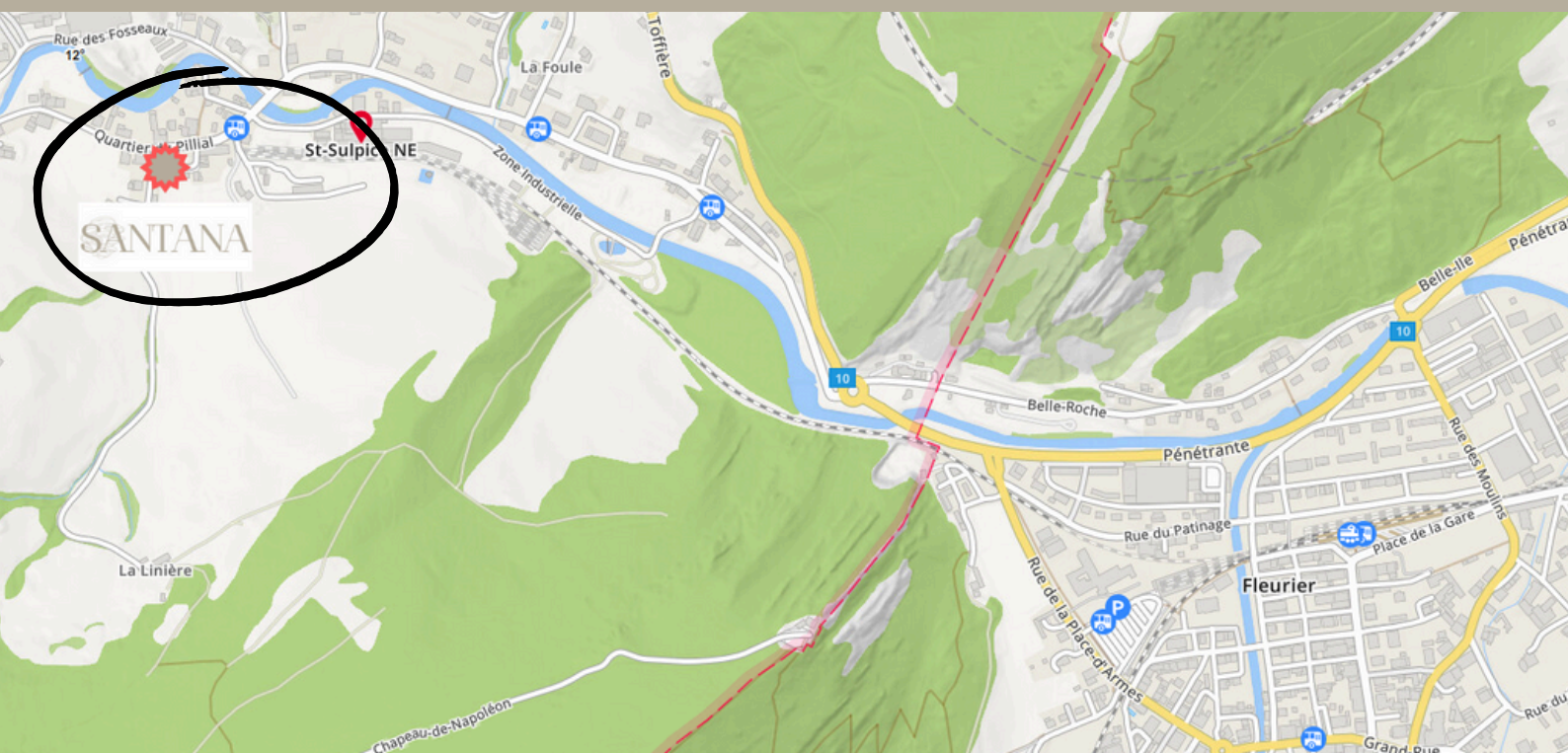


## Situation

Situé en plein cœur du petit village de Saint-Sulpice NE, notre projet SANTANA est à moins de 5 min en voiture et moins de 20 min à pied de Fleurier et de commerces tels que Migros, Coop ou de la Gare de Fleurier qui relie Neuchâtel avec des trains toutes les 30 min.

Saint-Sulpice est situé à l'ouest et bénéficie des derniers rayons de soleil de tout le Val-de-Travers. Une école primaire est positionnée au centre du village ainsi qu'un petit commerce d'alimentation vous offrant les services de La Poste. Le petit village bénéficie d'arrêts de bus et est desservi par les transports en communs.

Vous jouirez de calme et de possibilités de visites en plein air dans la magnifique région du Val-de-Travers qui regorge de balades en forêts et pleins d'autres surprises !

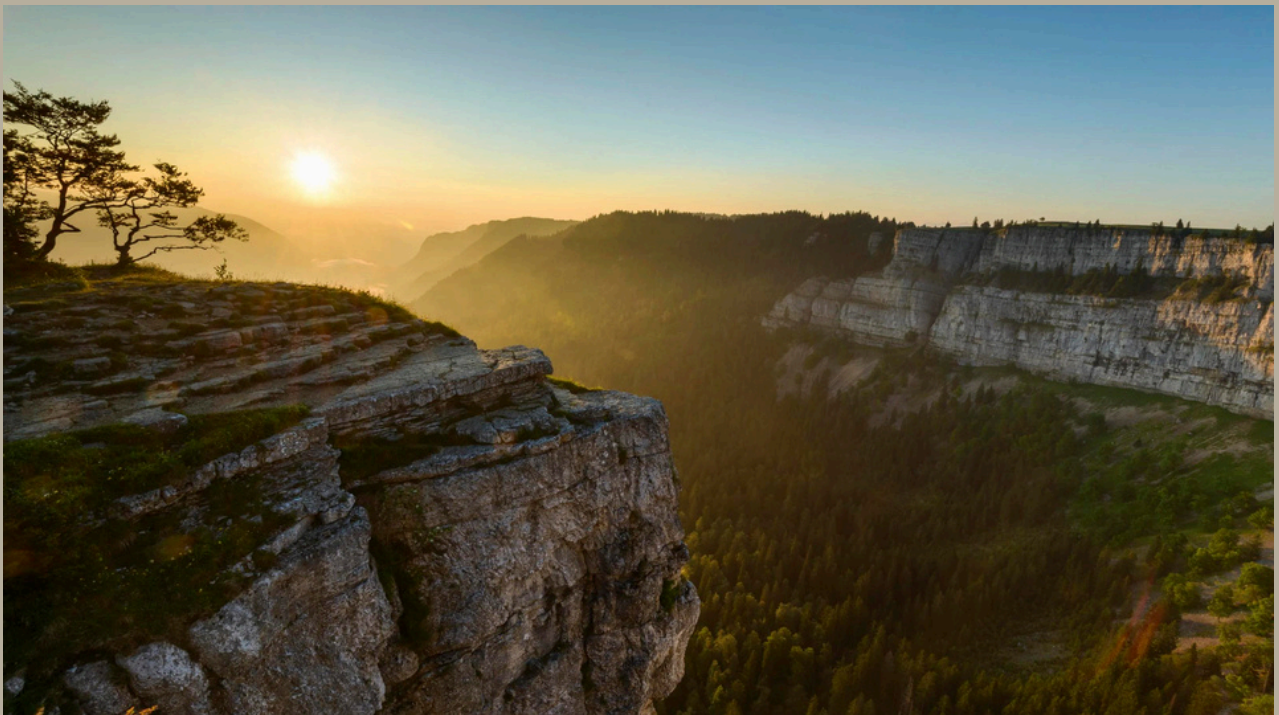


## La Région

Les Gorges de l'Areuse - A 16 min en voiture de St-Sulpice NE



Le Creux du Van - A 30 min en voiture de St-Sulpice NE



Appartement 4.5 pcs  
Salon - Séjour

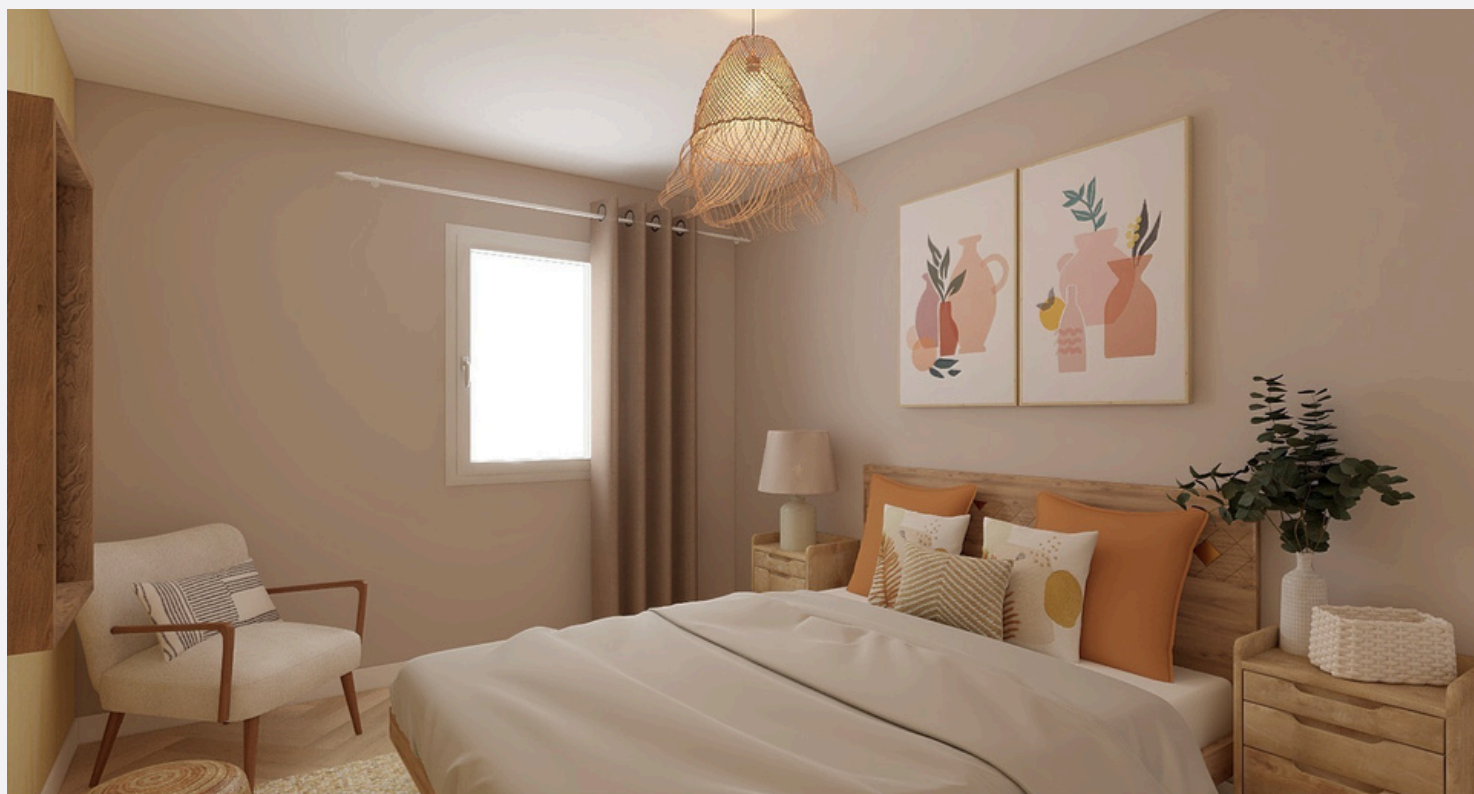


(Photos non contractuelles )

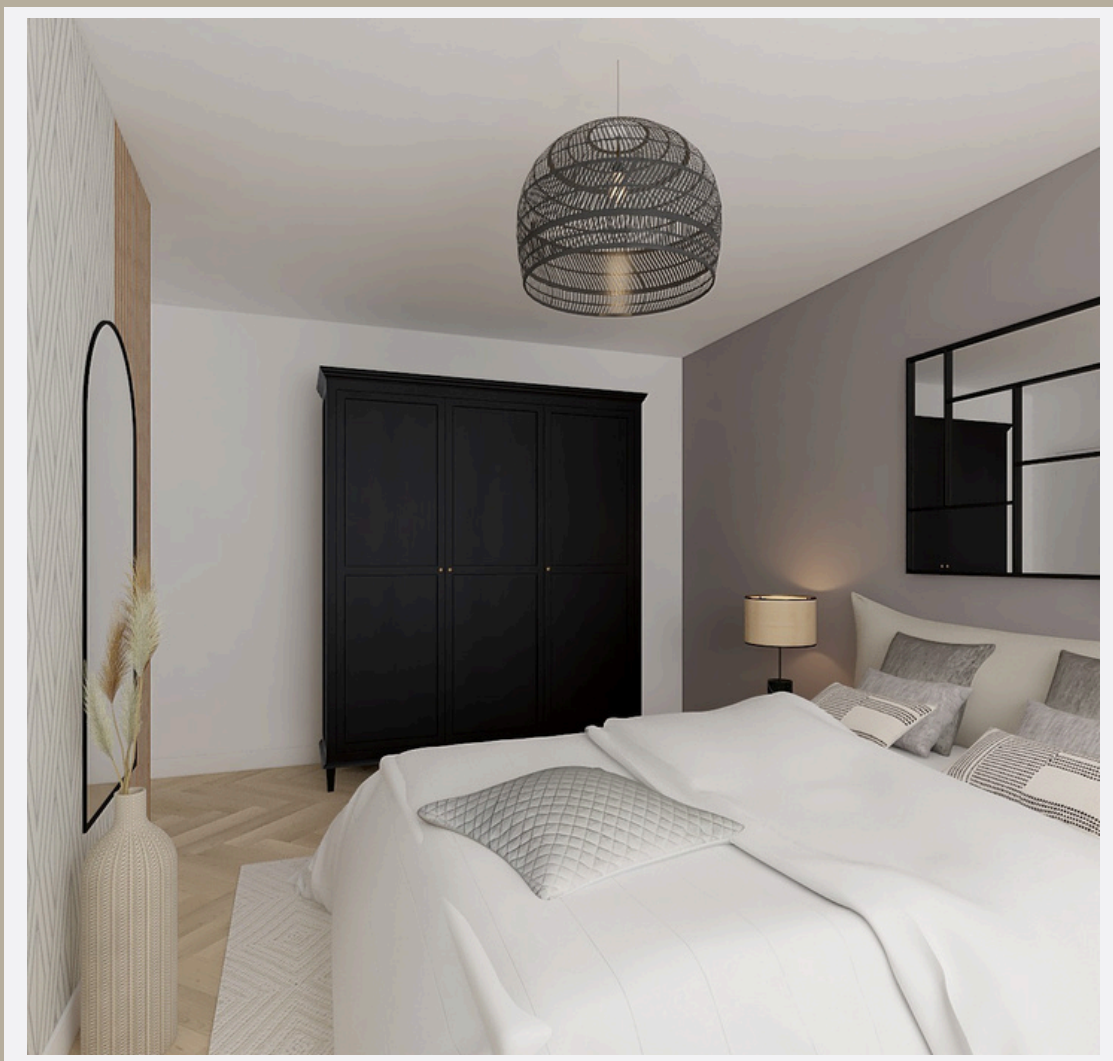
Appartement 4.5 pcs  
Suite parentale



Appartement 4.5 pcs  
Chambre 2



Appartement 4.5 pcs  
Chambre 3



Appartement 4.5 pcs  
Salle de douche / WC



Possibilité d'y  
ajouter une  
colonne de lavage

Appartement 4.5 pcs



Choix des matériaux par l'acquéreur.

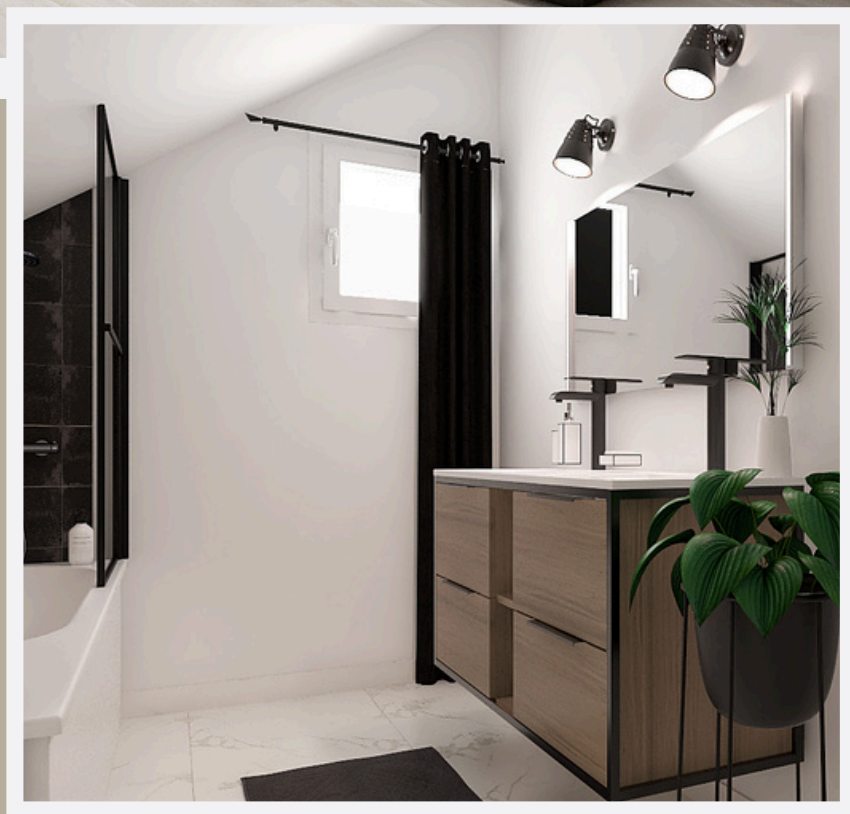


(Photos non contractuelles)

Appartement 2.5 pcs  
cuisine - salon - séjour



Appartement 2.5 pcs  
chambre - salle de bain



Salle de bain avec  
baignoire



Appartement 2.5 pcs

Balcon









Les 2.5 pcs sont équipés d'un balcon



(Photos non contractuelles)

## Plans & Prix

Lots	Nb de Pièces	Etage	Surface habitable	Exposition	Annexe extérieur	Prix	Disponibilité
A							
B	4.5	0	97	Sud	Jardin	CHF 465'000	
C	4.5	0	97	Nord	Jardin	CHF 465'000	
D	4.5	1	97	Sud	Balcon	CHF 455'000	<b>VENDU</b> 
E	4.5	1	97	Nord	Balcon	CHF 455'000	<b>VENDU</b> 
F	2.5	2	56	Sud	Balcon	CHF 300'000	
G	2.5	2	56	Nord	Balcon	CHF 300'000	<b>VENDU</b> 

8x places de stationnement CHF 12'500.- par place

Chaque biens comprend  
une cave