



Résidence
de la Marbrerie
L'élégance au coeur de la Gruyère

Résidence de la marbrerie

Route du Cârô 1
1630 Bulle





SOMMAIRE

Résidence de la marbrerie

Environnement	2
Extérieur	7
Intérieur	9
Appartements	19
Commodités	36
Contact	38





Environnement

Résidence de la marbrerie



La résidence de la marbrerie est un bijou architectural à l'entrée de Bulle, directement à la sortie de l'autoroute. L'environnement est résidentiel, calme, à l'abri des nuisances et à proximité immédiate de toutes les commodités. Ce superbe projet, contemporain et résolument moderne, est parfaitement intégré dans son environnement et abritera 65 appartements haut de gamme ainsi que des locaux commerciaux.

Tous les lots ont été conçus de manière optimale et rationnelle, tant au niveau de la répartition de leurs pièces que par leurs aménagements de qualité, optimisés avec beaucoup de goût. Les matériaux, les équipements et les finitions seront de très bonne qualité; les appartements bénéficieront de confortables espaces baignés de lumière au travers de larges baies vitrées. Ils sauront combler une clientèle exigeante recherchant un cadre de vie unique, bucolique et un habitat de standing, proche du centre de Bulle.



Environnement

Bulle

Bulle, située dans le District de la Gruyère du canton de Fribourg, est une ville dynamique alliant patrimoine historique et développement moderne. Son centre-ville se distingue par ses rues pavées, ses bâtiments historiques et son château médiéval. Bulle est entourée par de magnifiques paysages préalpains et de nombreux espaces verts, offrant un cadre de vie paisible et agréable.

Limitrophe des villages de La Tour-de-Trême, Vuadens, Riaz, Morlon et Echarlens, Bulle bénéficie d'une situation privilégiée.

Proche de Fribourg et de Lausanne, la ville dispose de toutes les commodités nécessaires, y compris des écoles et des infrastructures culturelles et sportives, en faisant un lieu de vie attrayant pour tous.



Résidence de la marbrerie

65 appartements modernes et luxueux et 2 espaces commerciaux



Résidence de la marbrerie



Résidence de la marbrerie





Extérieur

Bulle



Chaque immeuble offrira un accès direct à une charmante promenade urbaine, invitant les résidents à profiter d'un cadre de vie à la fois paisible et pratique en plein cœur de la ville.

Les balcons, idéalement orientés plein sud, révéleront une vue dégagée sur des environs calmes, baignant ainsi chaque intérieur d'une lumière naturelle généreuse tout au long de la journée. Chaque résident bénéficiera d'un espace jardinage privé. Ce coin de verdure exclusif permettra à chacun de cultiver son propre jardin, offrant une rare opportunité de s'évader dans la nature sans quitter le confort de la ville.

Cette promotion est parfaite pour ceux qui aspirent à un équilibre idéal entre la vie citadine dynamique et la tranquillité, tout en jouissant du privilège de créer leur oasis personnelle en milieu urbain.





Intérieur

Résidence de la marbrerie



Nos immeubles se distinguent par leur confort exceptionnel et une conception élégante. L'accessibilité est optimisée avec de larges portes et des ascenseurs spacieux, tandis que la généreuse hauteur sous plafond procure une sensation d'espace et de liberté unique.

Les grandes fenêtres en triple vitrage, accompagnées de stores électriques, baignent les pièces de lumière naturelle tout en offrant une isolation thermique et acoustique de qualité. Le chauffage central à distance assure une chaleur douce et constante, tout en étant respectueux de l'environnement.

Grâce à des technologies écologiques et une conception écoénergétique, les charges de copropriété (PPE) sont considérablement réduites, offrant aux résidents un cadre de vie moderne, lumineux et serein, où bien-être et économies se rencontrent au quotidien.





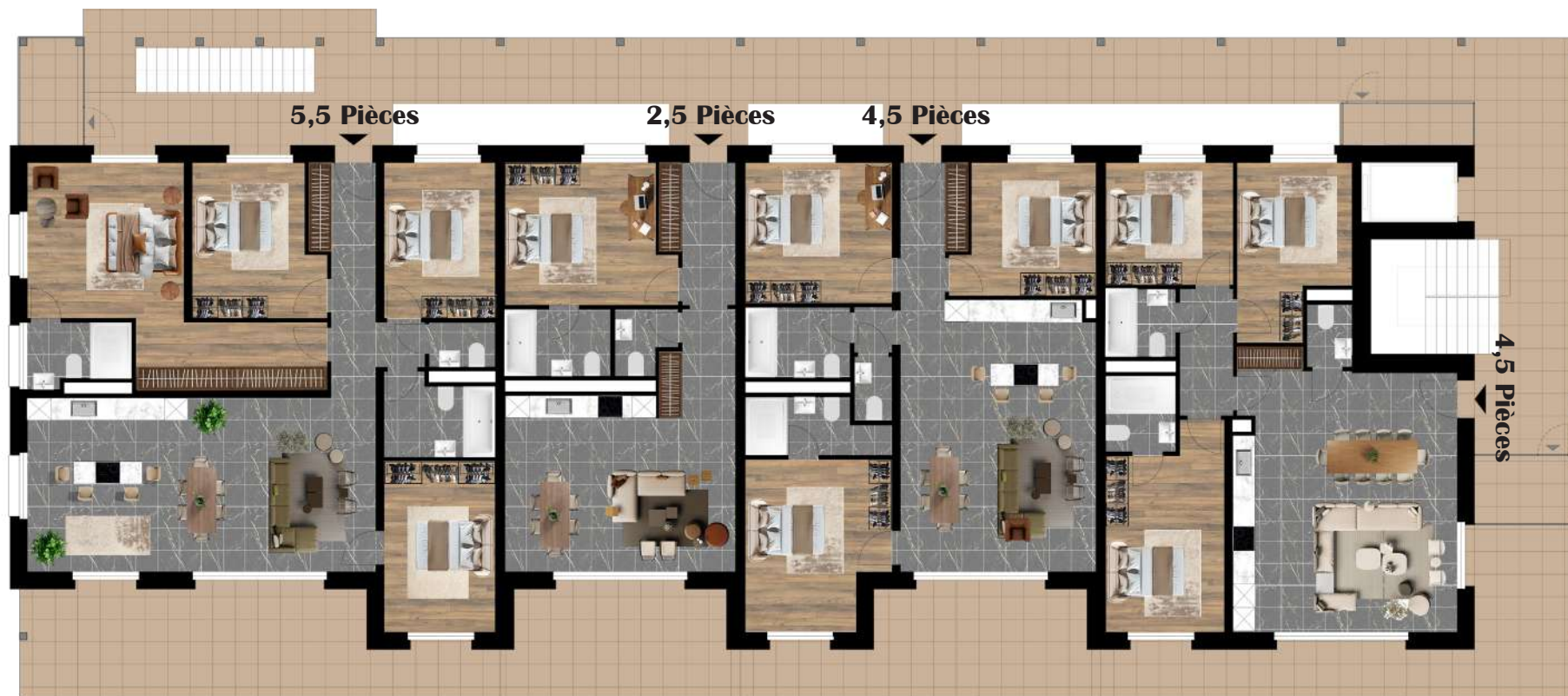






Typologie appartement immeuble A

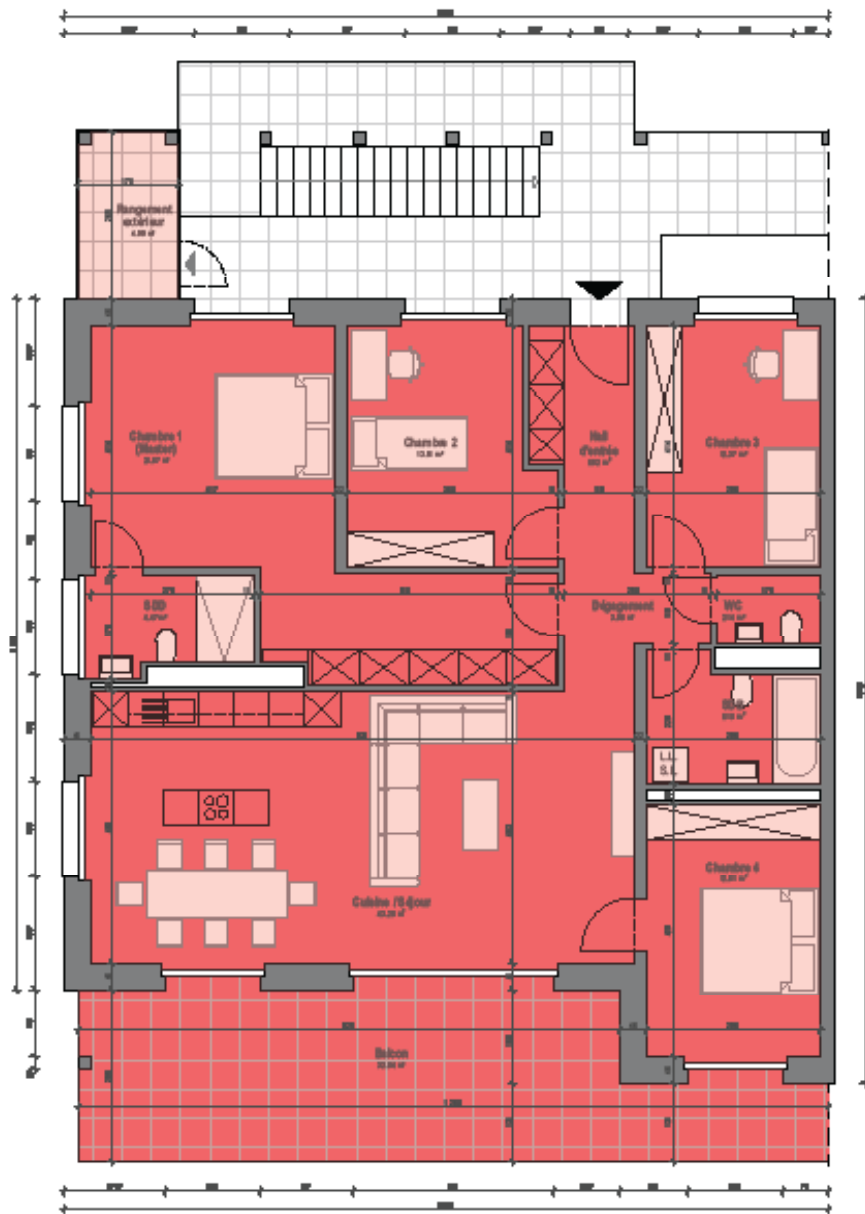
Composition des appartements



Immeuble A : Des appartements lumineux et spacieux

L'immeuble propose des configurations allant du 2,5 au 5,5 pièces. Les 5,5 pièces se distinguent par un séjour vaste et éclairé, des chambres généreuses et des espaces propices à la convivialité.

Les 4,5 pièces allient confort et volumes agréables, tandis que les 3,5 pièces bénéficient d'une clarté naturelle grâce à de larges baies vitrées. Les 2,5 pièces, plus intimes, séduisent par un séjour agréable et une chambre spacieuse et confortable.

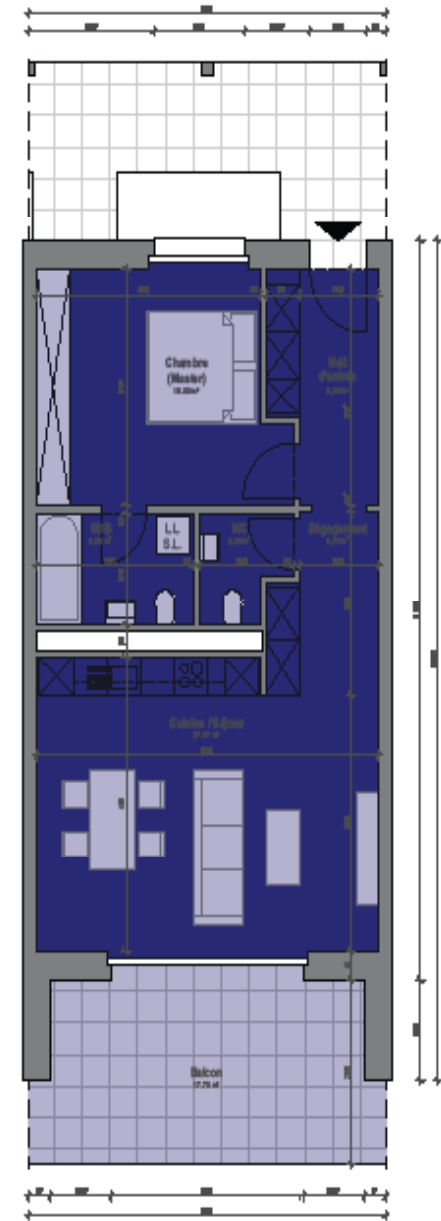


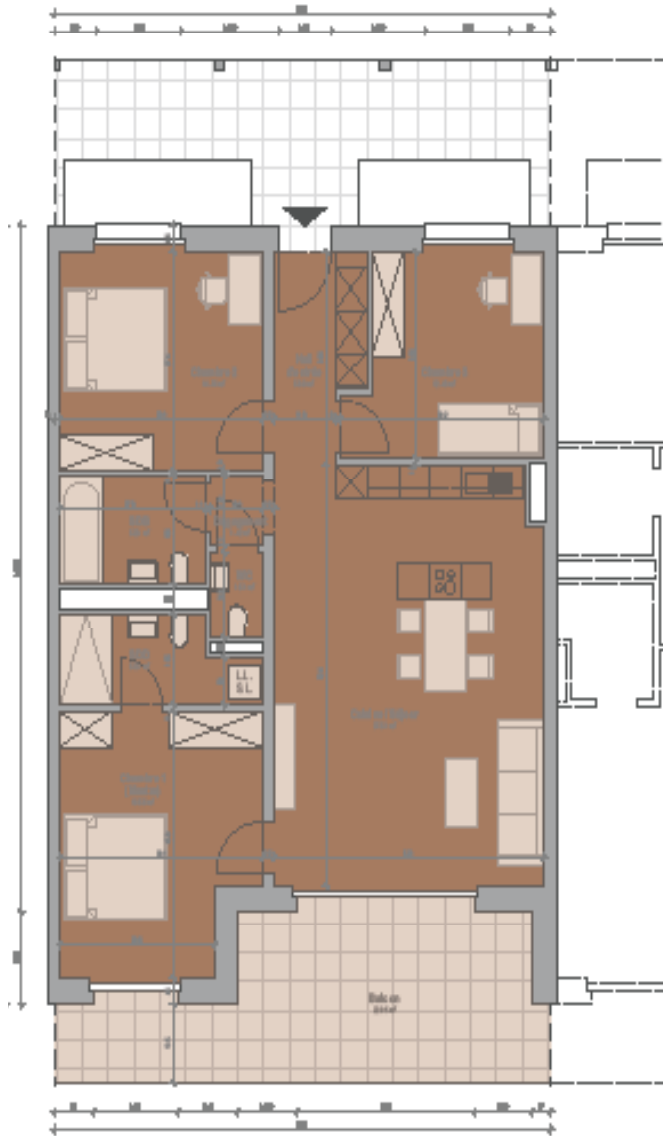
Surfaces appartement : 5,5 pièces

Appartement : 132,00 M2
 Chambre 1 : 26,87 M2
 Chambre 2 : 13,51 M2
 Chambre 3 : 12,37 M2
 Chambre 4 : 12,81 M2
 Séjour : 43,25 M2
 Balcon : 32,04 M2

Surfaces appartement : 2,5 pièces

Appartement : 63,38 M2
 Chambre 1 : 16,00 M2
 Séjour : 27,67 M2
 Balcon : 17,70 M2



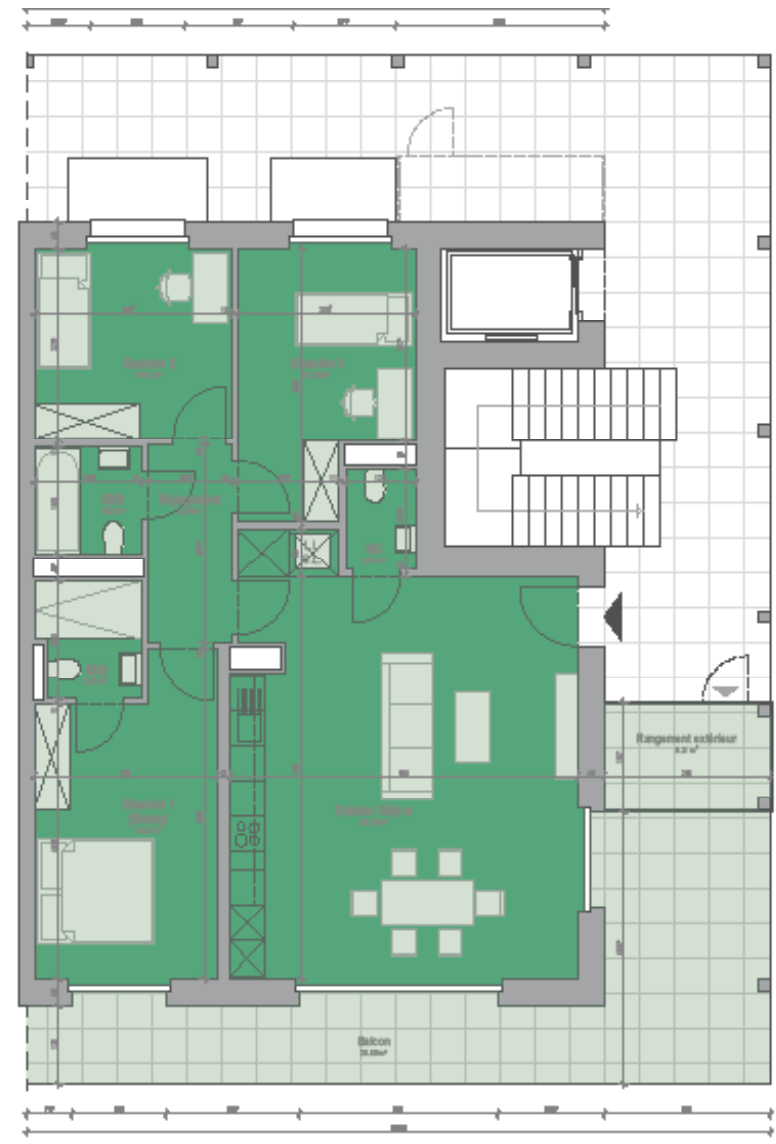


Surfaces appartement : 4,5 pièces

Appartement : 100,63 M2
 Chambre 1 : 16,56 M2
 Chambre 2 : 14,74 M2
 Chambre 3 : 12,48 M2
 Séjour : 37,51 M2
 Balcon : 22,05 M2

Surfaces appartement : 4,5 pièces

Appartement : 95,92 M2
 Chambre 1 : 16,09 M2
 Chambre 2 : 11,12 M2
 Chambre 3 : 12,54 M2
 Séjour : 42,18 M2
 Balcon : 26,69 M2





Typologie appartement immeuble B

Composition des appartements



Immeuble B : Confort et luminosité au cœur de la ville

L'immeuble propose des appartements du 2,5 au 4,5 pièces, idéaux pour les amateurs de confort et de raffinement.

Les 4,5 pièces se démarquent par un salon généreux et baigné de clarté, de vastes chambres et des espaces conviviaux parfaits pour les instants partagés. Les 3,5 pièces offrent une disposition harmonieuse avec de larges ouvertures apportant une belle luminosité dans chaque pièce. Les 2,5 pièces, plus intimistes, séduisent par un séjour accueillant et une chambre de taille confortable, créant un véritable cocon.

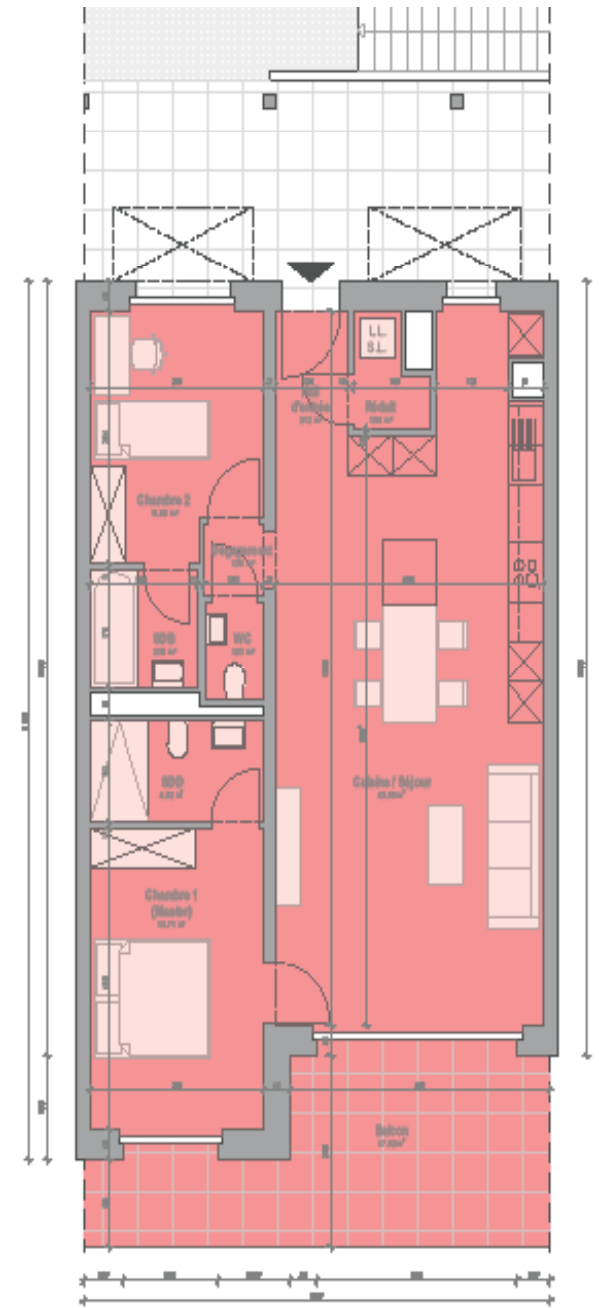


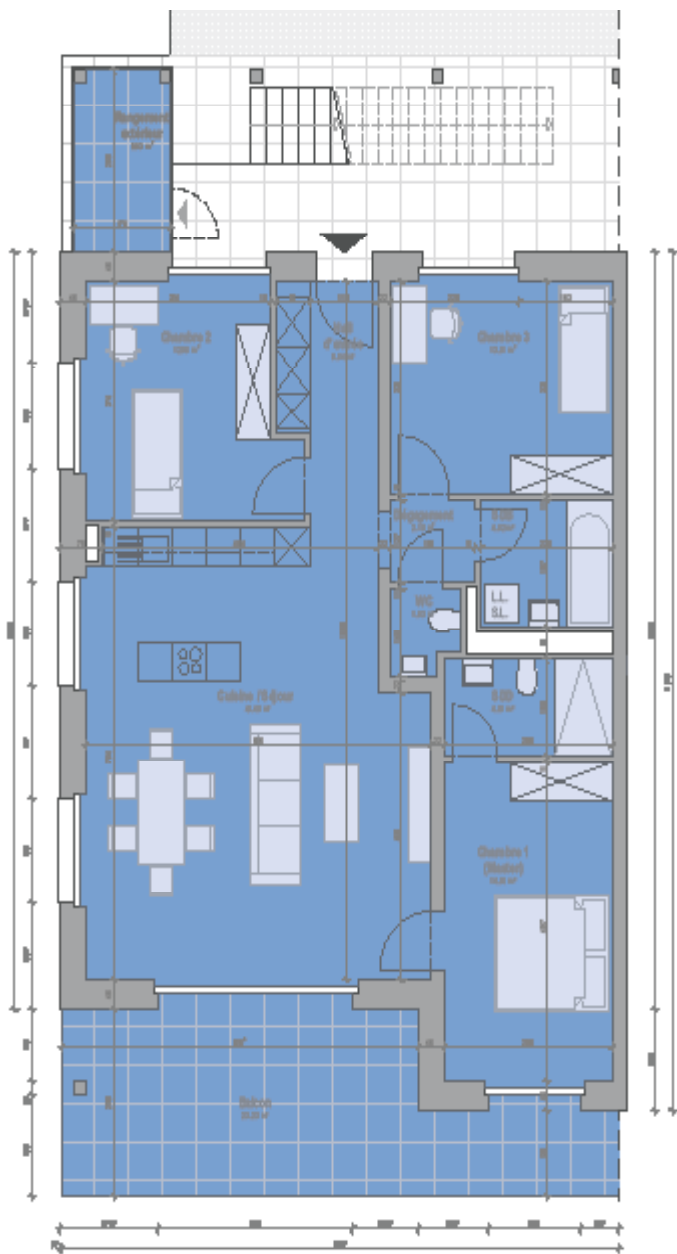
Surfaces appartement : 3,5 pièces

Appartement : 83,71 M2
 Chambre 1 : 13,71 M2
 Chambre 2 : 10,69 M2
 Séjour : 43,56 M2
 Balcon : 17,92 M2

Surfaces appartement : 3,5 pièces

Appartement : 83,71 M2
 Chambre 1 : 13,71 M2
 Chambre 2 : 10,69 M2
 Séjour : 44,56 M2
 Balcon : 17,92 M2



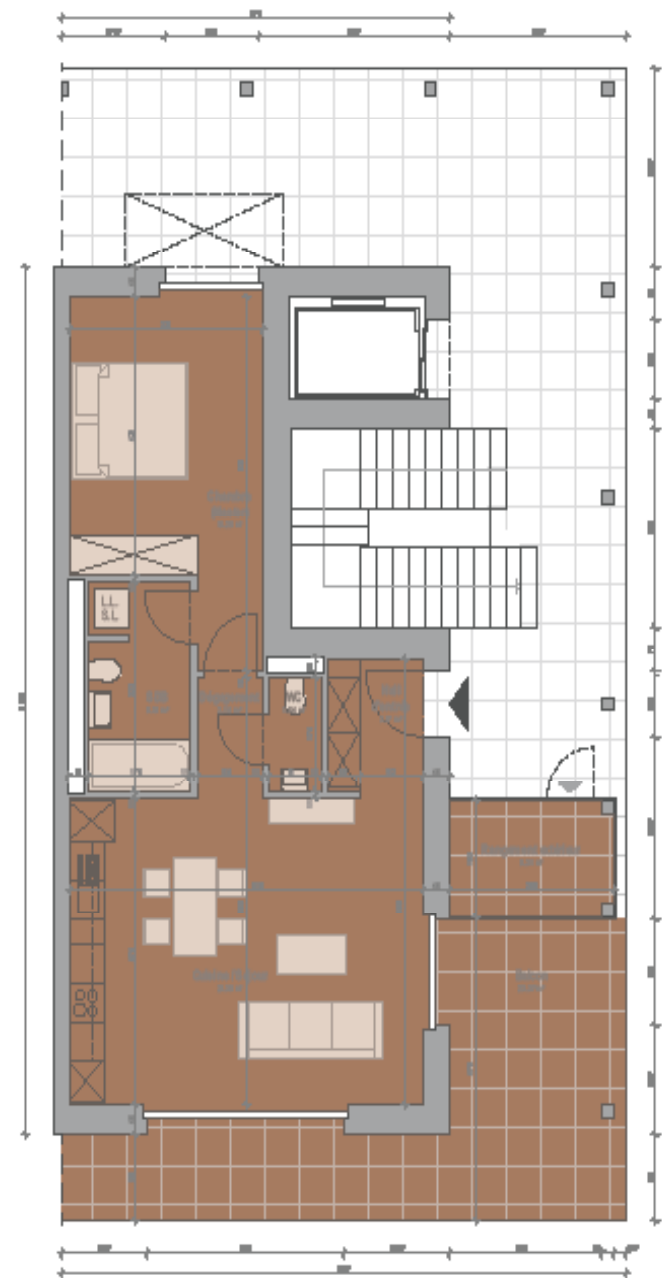


Surfaces appartement : 4,5 pièces

Appartement : 100,13 M2
 Chambre 1 : 14,84 M2
 Chambre 2 : 13,01 M2
 Chambre 2 : 12,96 M2
 Séjour : 40,40 M2
 Balcon : 23,23 M2

Surfaces appartement : 2,5 pièces

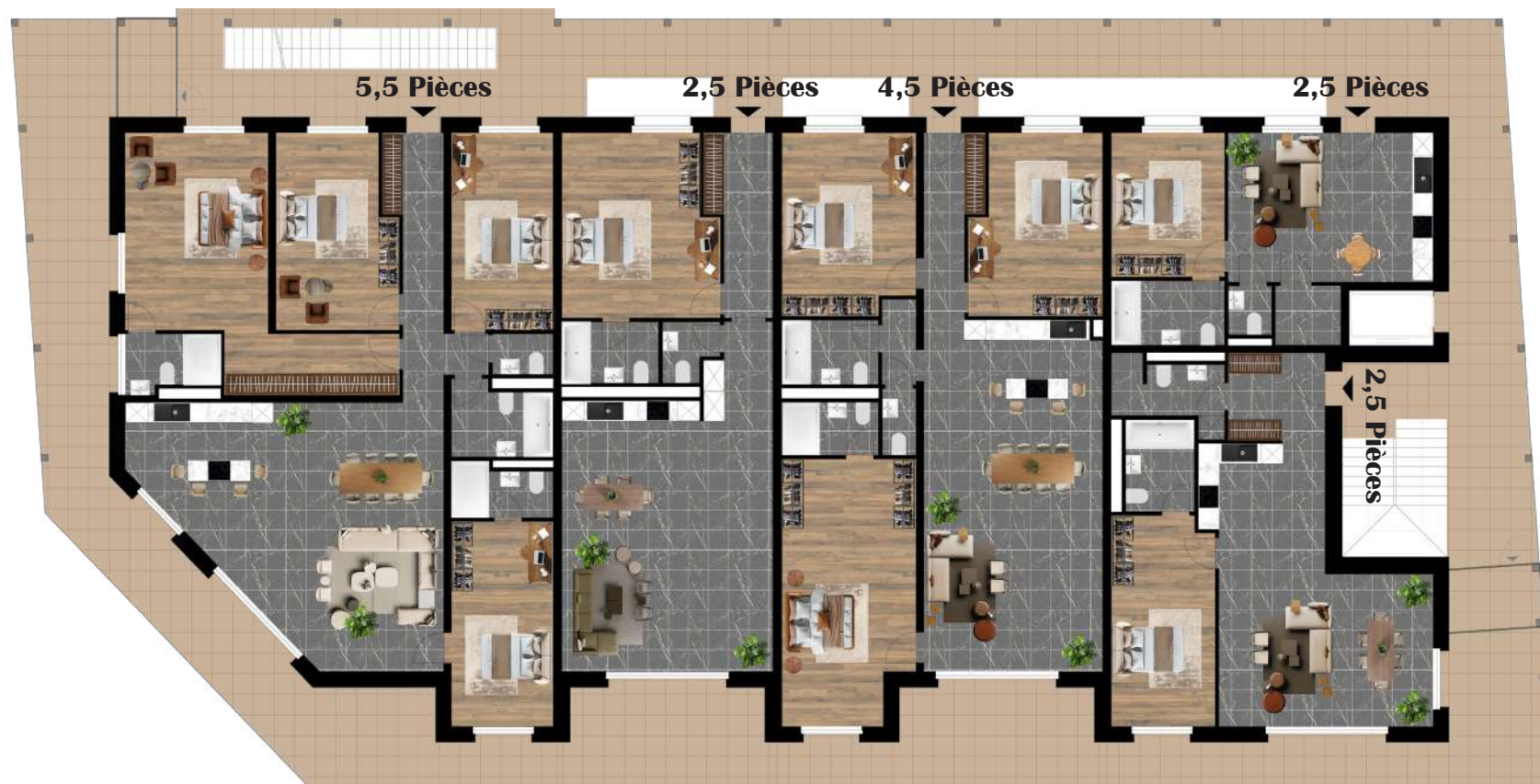
Appartement : 58,73 M2
 Chambre 1 : 16,25 M2
 Séjour : 29,36 M2
 Balcon : 23,37 M2





Typologie appartement immeuble C

Composition des appartements

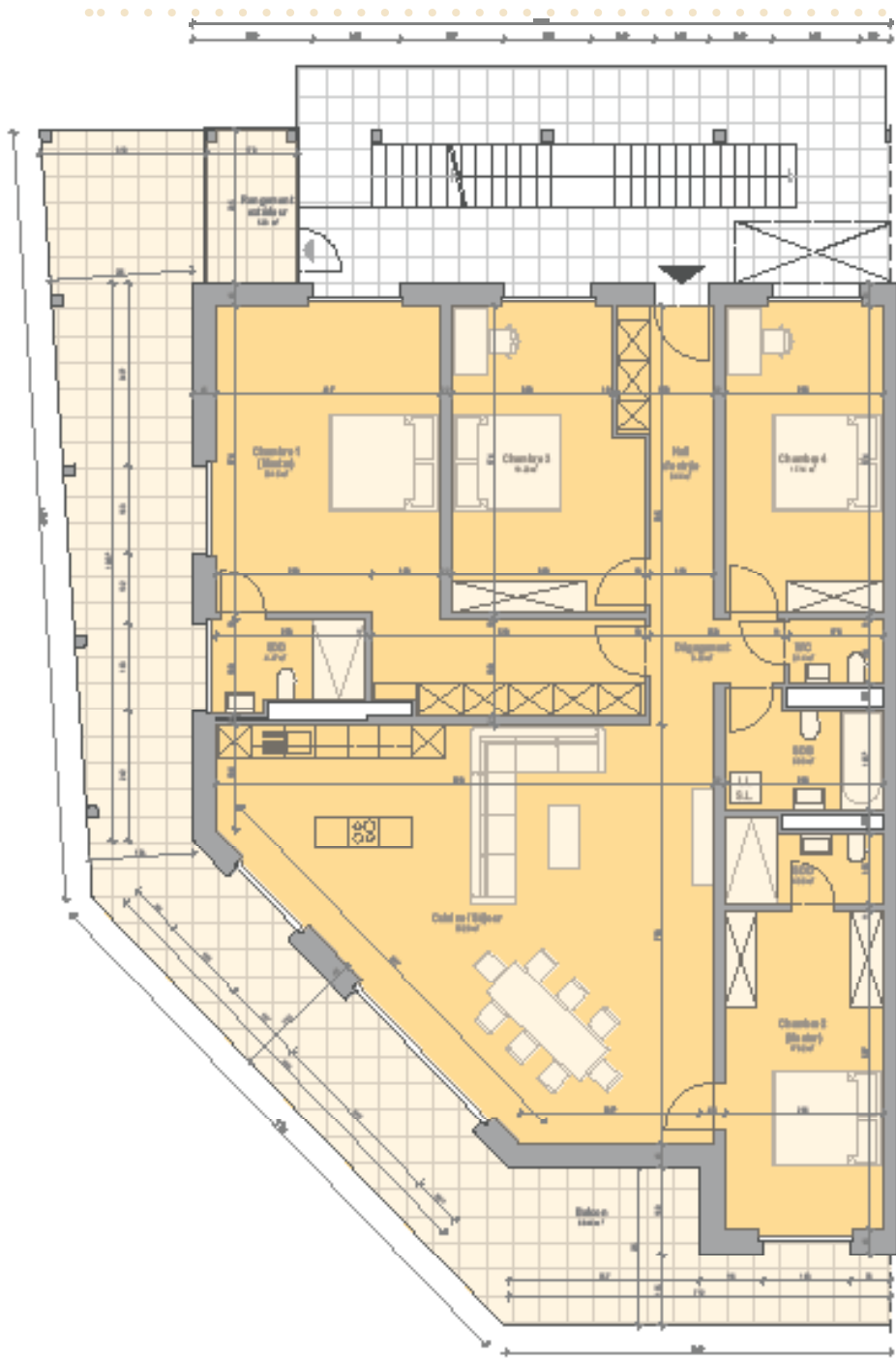


Immeuble C : Élégance et clarté

L'immeuble propose des appartements allant du 2,5 au 5,5 pièces.

Les 5,5 pièces se distinguent par un vaste séjour éclairé, des chambres généreuses et des espaces ouverts. Les 4,5 pièces allient confort et fonctionnalité avec un salon accueillant et des chambres agréables.

Les 3,5 pièces profitent d'une luminosité exceptionnelle grâce à de grandes ouvertures, tandis que les 2,5 pièces offrent un séjour agréable et une chambre spacieuse.

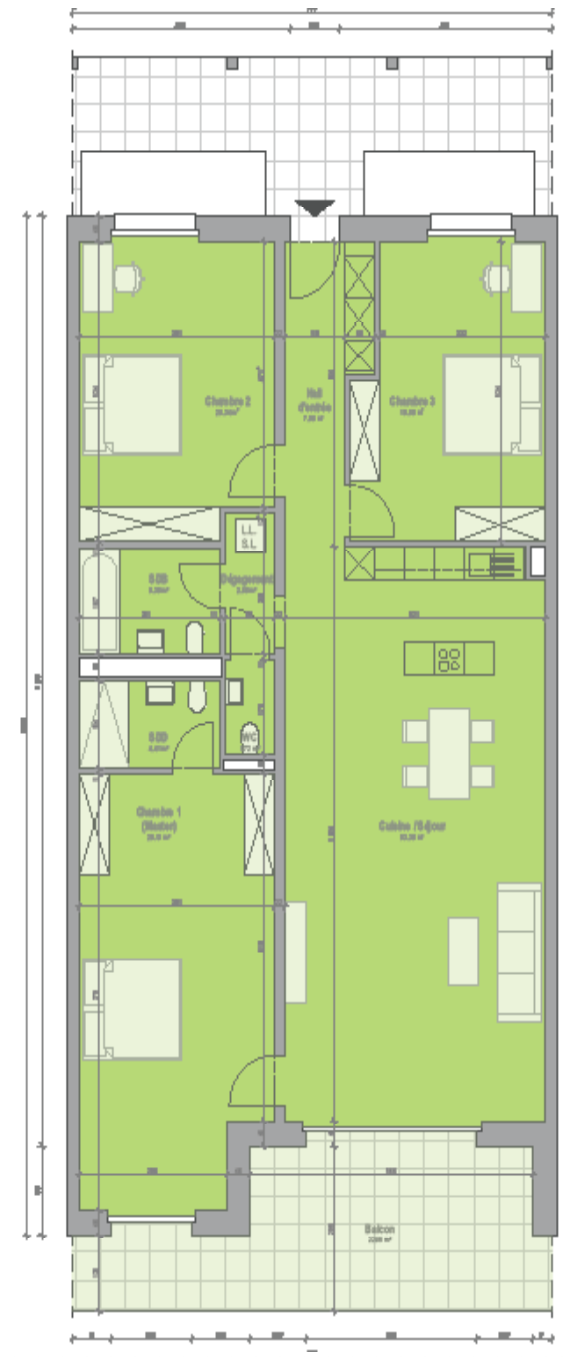


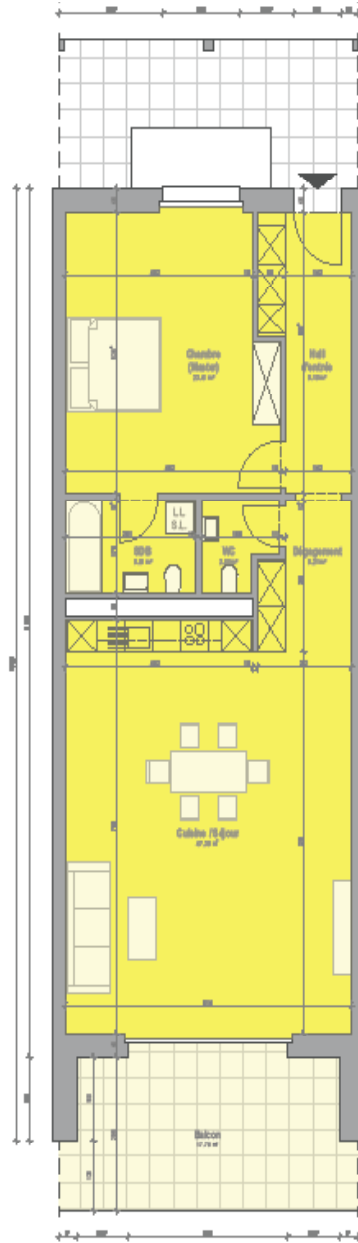
Surfaces appartement : 5,5 pièces

Appartement : 173,08 M2
 Chambre 1 : 33,15 M2
 Chambre 2 : 17,82 M2
 Chambre 3 : 19,28 M2
 chambre 4 : 17,14 M2
 Séjour : 56,29 M2
 Balcon : 69,44 M2

Surfaces appartement : 4,5 pièces

Appartement : 144,52 M2
 Chambre 1 : 29,13 M2
 Chambre 2 : 20,34 M2
 Chambre 3 : 19,55 M2
 Séjour : 53,38 M2
 Balcon : 22,05 M2



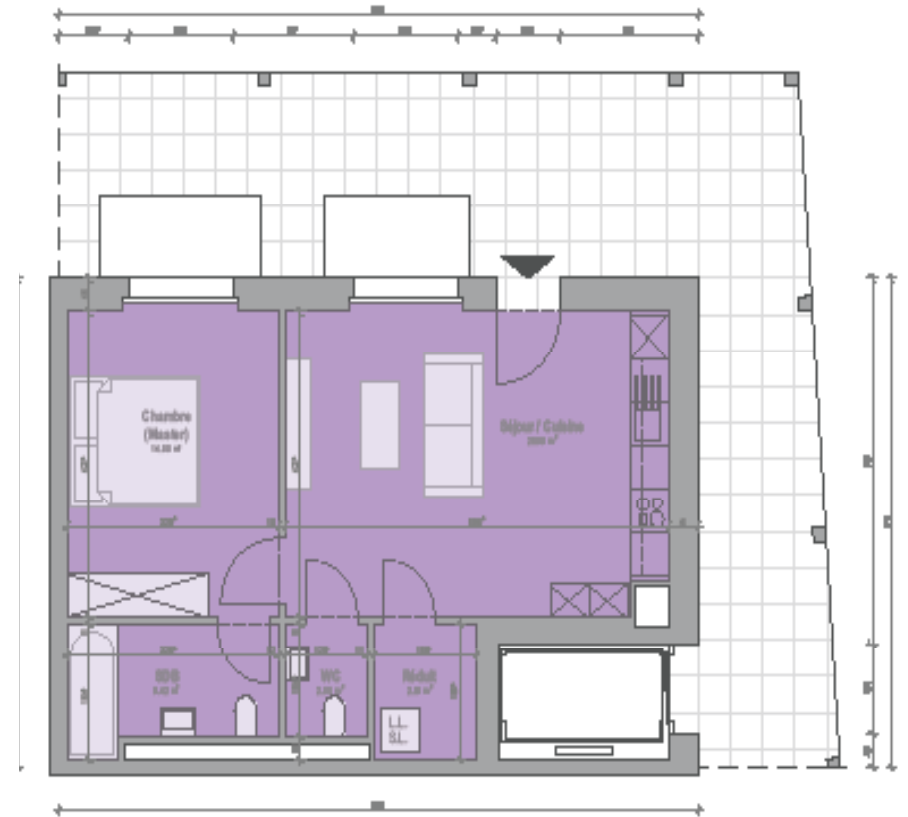


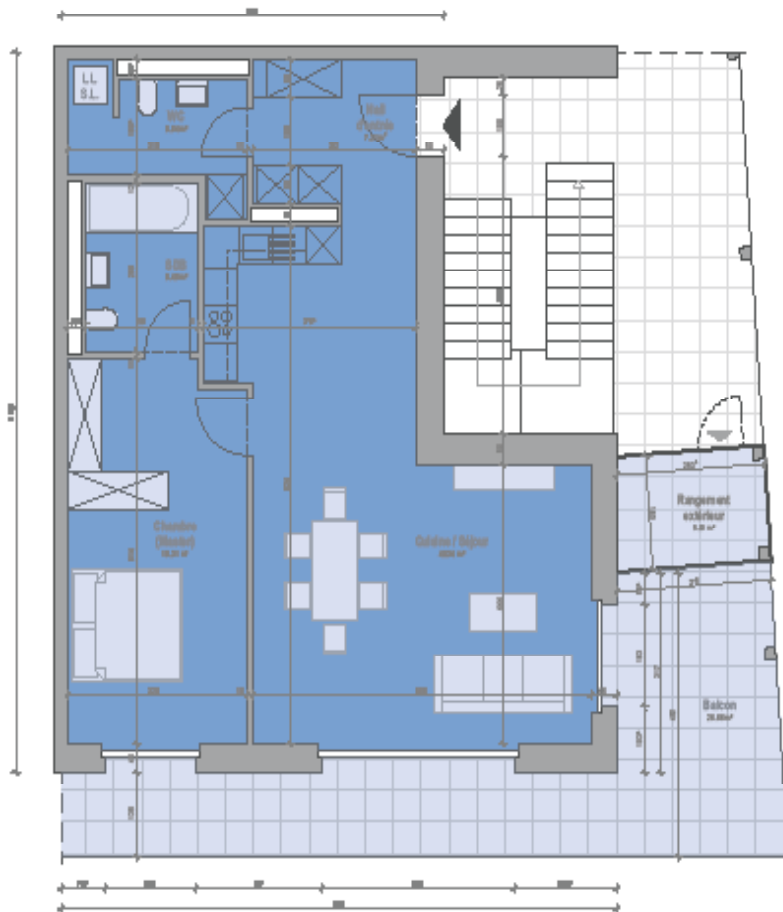
Surfaces appartement : 2,5 pièces

Appartement : 92,80 M2
 Chambre 1 : 23,41 M2
 Séjour : 47,39 M2
 Balcon : 17,70 M2

Surfaces appartement : 2,5 pièces

Appartement : 49,38 M2
 Chambre 1 : 14,00 M2
 Séjour : 25,00 M2
 Balcon : -





Surfaces appartement : 2,5 pièces

Appartement : 77,95 M²

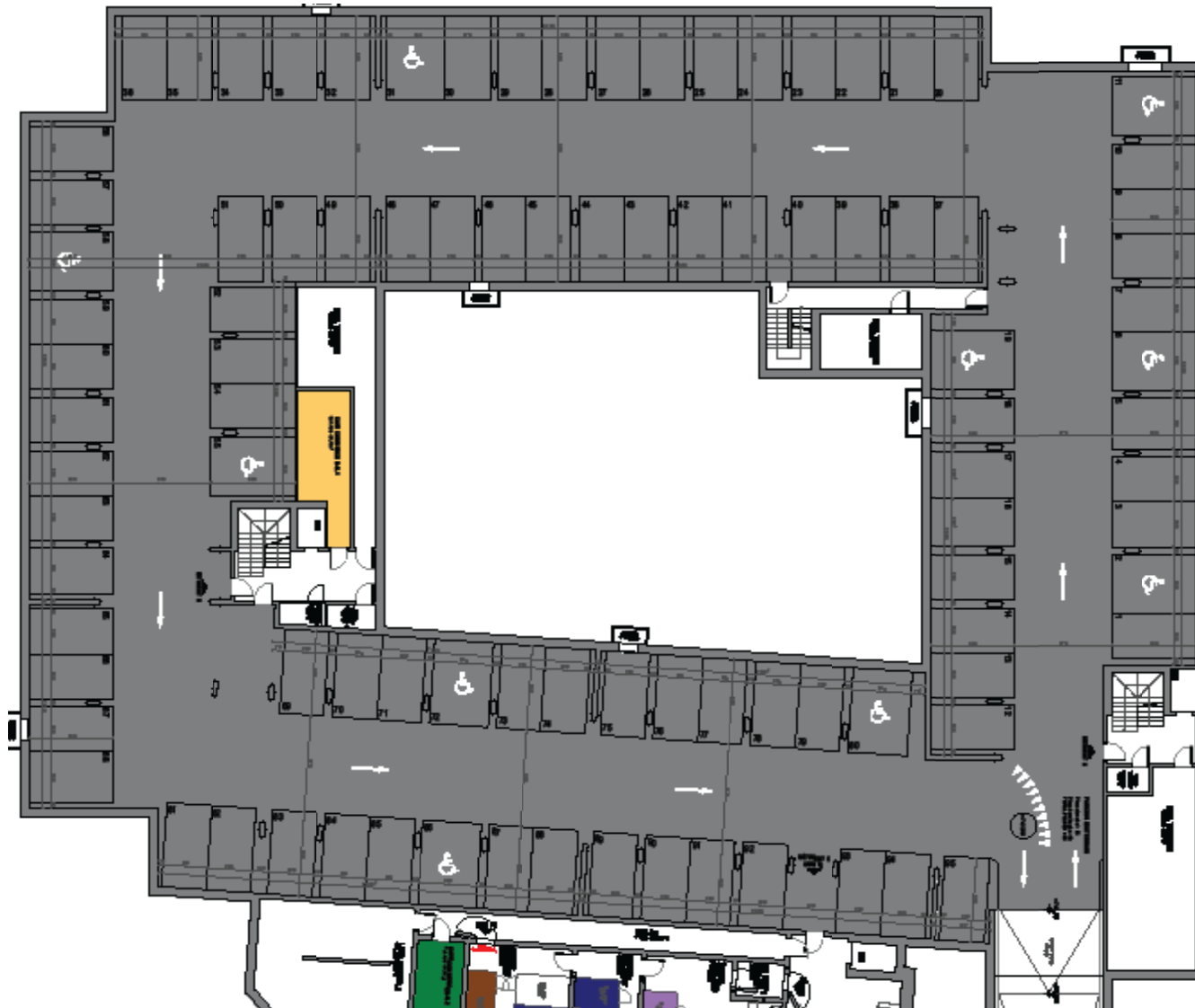
Chambre 1 : 19,31 M²

Séjour : 40,34 M²

Balcon : 26,86 M²

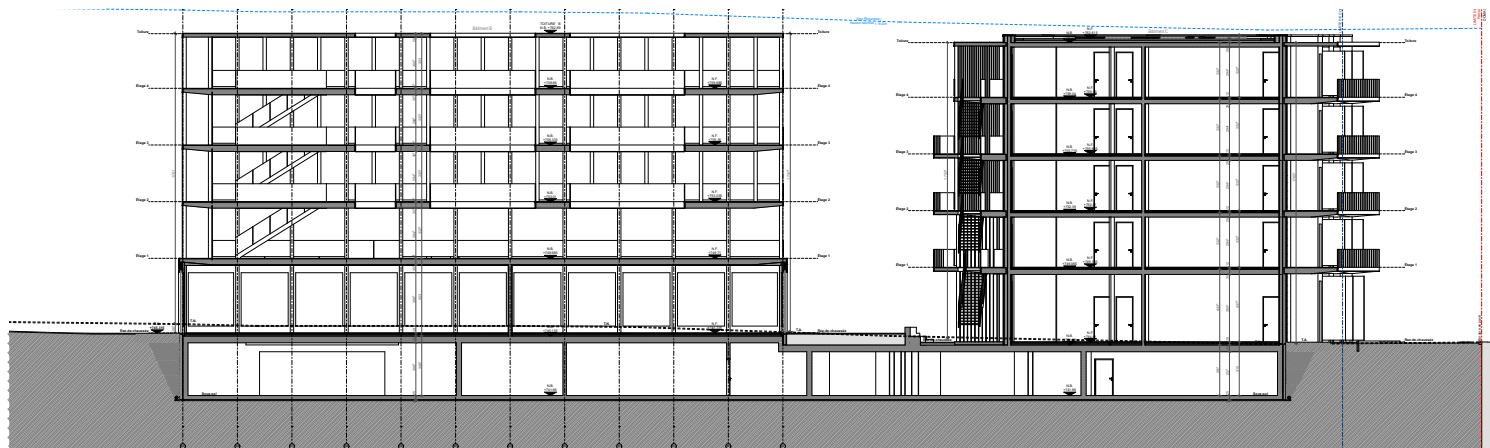


Composition sous-sol & parking



COUPES

A-R / B-C









Commodités



Ecoles

Ecole Infantine et Primaire (800m)
Cycle d'orientation de Bulle (650m)
Collège du Sud (650m)



Santé

Pharmacie (700m)
PharmaciePlus de Riaz (1,2km)
Bulle santé (1,7km)
Hopital de Riaz (2,3km)



Loisirs

L'entrepôt (650m)
Musée Gruyérien (1,4km)
FunPlanet Bulle (2,6km)



Alimentation

Centre commercial Coop (250m)
Migros (600m)
Aldi (700m)



Transports

Arrêt de bus Champ-Foncey (160m)
Gare de Bulle (1,4m)





**Résidence
de la Marbrerie**

CONTACT

CEDRIMO SA
ROUTE DU CARO 1
1630 BULLE

+41 26 916 17 54
Info@residence-marbrerie.ch

SITE WEB RESIDENCE

WWW.RESIDENCE-MARBRERIE.CH





PROMOTEUR

CEDRIMO SA
ROUTE DU CARO 1
1630 BULLE



Cette brochure de présentation n'a pas de valeur contractuelle. Les plans, les images de synthèse et les informations qu'elle contient sont fondés sur l'état actuel d'avancement du projet et peuvent donc évoluer. Cette brochure est fournie à titre illustratif uniquement, et seuls les plans d'architecte définitifs ainsi que le descriptif des travaux font foi en tant que documents contractuels. Il est à noter que l'environnement immédiat du bâtiment n'est pas représenté dans les images de synthèse présentes dans cette brochure.