



Wohnen an schöner Aussichtslage in Himmelried

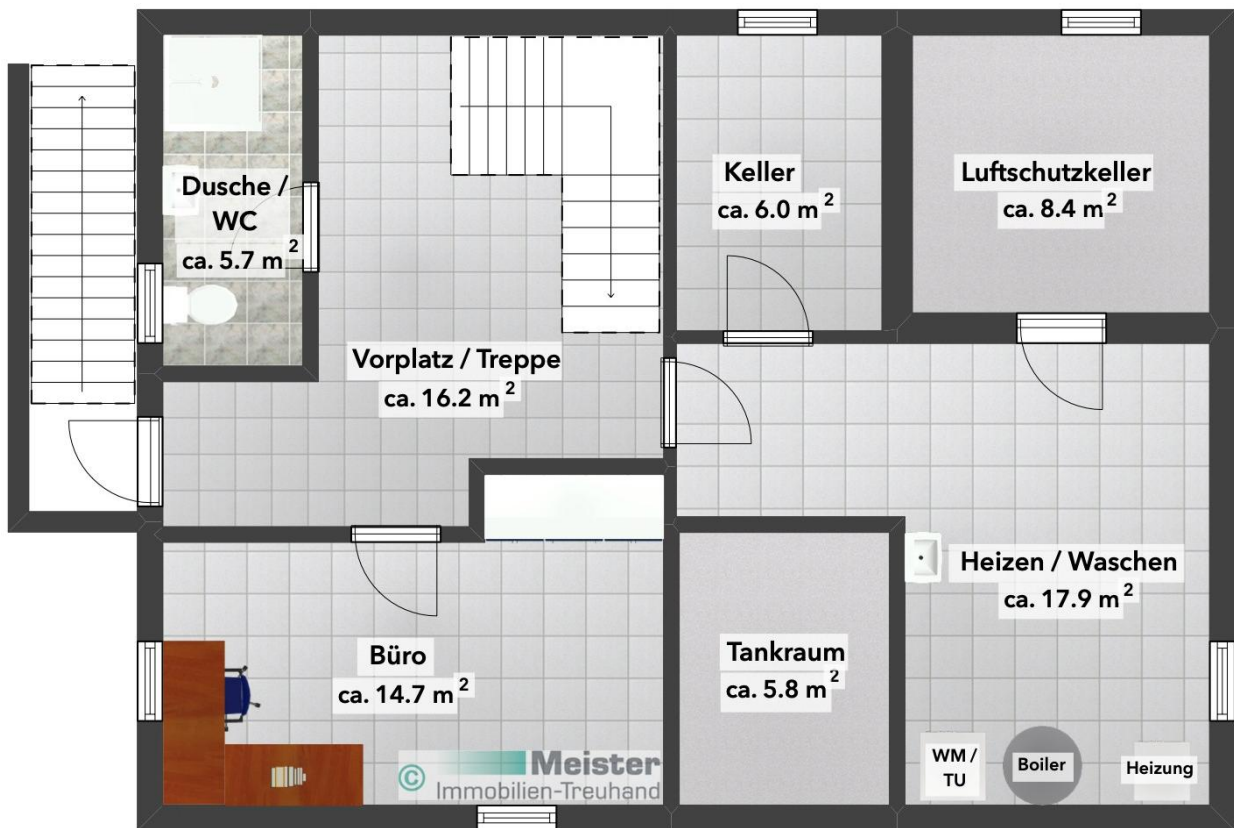


Freistehendes 6 ½ - Zimmer – Landhaus
mit idyllischer Gartenanlage und Grillkota

Kastelweid 391
4204 Himmelried

Grundrissplan Untergeschoss

[nicht massstabgetreu]



Grundrissplan Erdgeschoss

[nicht massstabgetreu]



Grundrissplan Obergeschoss

(nicht massstabgetreu)

