

193.1005 Dachgeschoss

Projekt **193 Neubau, Mehrfamilienhaus**  
Neuquaterstrasse 2, 8868 Oberurnen

Bauherrschaft **THIM AG**  
Schwärzstrasse 7, 8752 Näfels

Datum **19. April 2024**

Stand **Ausführungspläne**

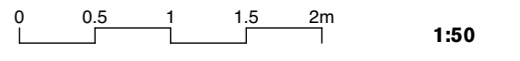
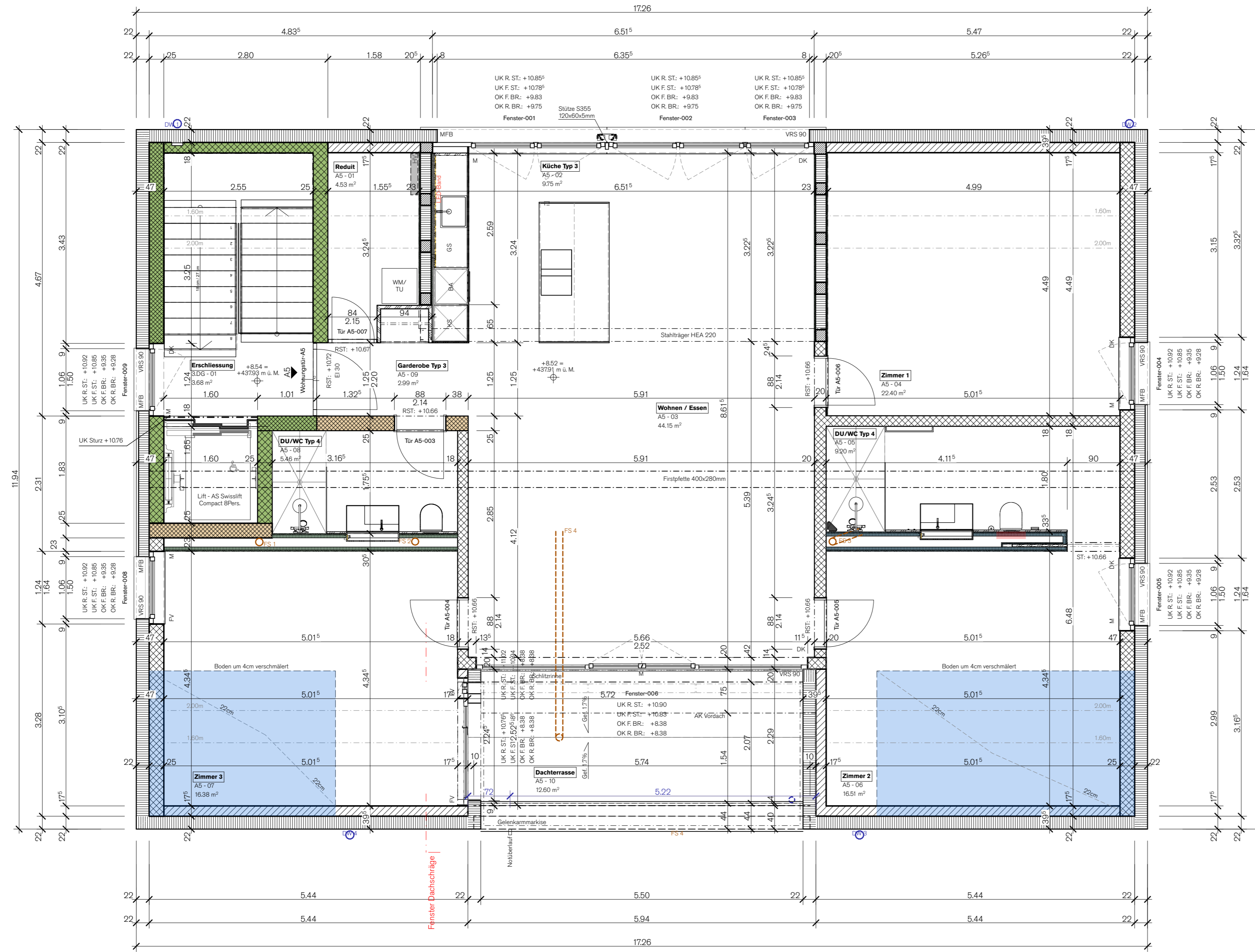
Gezeichnet **NH**

Projekthöhe **± 0.00 = OK fertig Boden EG = 429.39 m ü. M.**

Mass **Sämtliche Masse sind vom Unternehmer auf eigene Verantwortung am Bau zu nehmen bzw. zu kontrollieren. Allfällige Unstimmigkeiten sind sofort mit der Bauleitung zu bereinigen.**

Türhöhen **OK fertig höherem Boden bzw. Schwelle bis UK rohem Sturz.**

Änderungen



Legende

- |          |                                 |  |                             |
|----------|---------------------------------|--|-----------------------------|
| UK R.D.  | UK, rohe Decke                  |  | Beton                       |
| UK R.ST. | UK, roher Sturz                 |  | Backstein                   |
| UK F.ST. | UK, fertig Sturz                |  | Kalksandstein               |
| OK R.BR. | OK, rohe Brüstung               |  | Betonwerkstein / Kunststein |
| OK F.FB. | OK, fertig Fensterbank          |  | Dämmung weich/hart          |
| OK F.SW. | OK, fertig Schwelle             |  | Naturstein allgemein        |
| OK LS    | OK, Lichtschart                 |  | Unterlagsboden              |
| FB       | Fertig Boden                    |  | Gipsplatten                 |
| RB       | Roh Boden                       |  | Holz massiv                 |
| FS       | Fallstrang                      |  | Holzwerkstoff               |
| BSW      | Betonschwelle                   |  | Kragplattenanschluss        |
| KSW      | Kunststeinschwelle              |  | Thermoelement               |
| BFB      | Betonfensterbank                |  | Motorantrieb                |
| MFB      | Metallfensterbank               |  | Kurbel                      |
| VRS      | Verbundraffstoren               |  | Dreh- / Kipfenster          |
| ASM      | Senkrechtmärlise mit Aussteller |  | Fest verschraubt            |
| SM       | Senkrechtmärlise                |  | Kühlschrank                 |
| DW       | Dachwasser                      |  | Backofen                    |
| RT       | Rahmentüre                      |  | Stamer                      |
| F+V      | Futter und Verkleidung          |  | Kochfeld                    |
| BR       | Blockrahmentüre                 |  | Geschirrspüler              |
| BL       | Blendsahmentüre                 |  | Waschmaschine               |
| SZ       | Stahlzargentüre                 |  | Tumbler                     |
| M        | Motorantrieb                    |  | Elektroverteilung           |
| K        | Kurbel                          |  | Wasserverteilung            |
| DK       | Dreh- / Kipfenster              |  | Boiler                      |
| KV       | Fest verschraubt                |  | Bodenablauf                 |
| KS       | Kühlschrank                     |  |                             |
| BO       | Boiler                          |  |                             |
| ST       | Stamer                          |  |                             |
| KF       | Kochfeld                        |  |                             |
| GS       | Geschirrspüler                  |  |                             |
| WM       | Waschmaschine                   |  |                             |
| TU       | Tumbler                         |  |                             |
| EV       | Elektroverteilung               |  |                             |
| VV       | Wasserverteilung                |  |                             |
| BO       | Boiler                          |  |                             |
| BA       | Bodenablauf                     |  |                             |

Raumbezeichnung

Reduit	Küche Typ 3	Wohnen / Essen	Zimmer 1	DU/WC Typ 4	Zimmer 2
BF: 4.53 m <sup>2</sup> FF: 0.00 m <sup>2</sup>	BF: 4.43 m <sup>2</sup> FF: 2.29 m <sup>2</sup>	BF: 2.99 m <sup>2</sup> FF: 1.74 m <sup>2</sup>	BF: 2.99 m <sup>2</sup> FF: 1.71 m <sup>2</sup>	BF: 2.99 m <sup>2</sup> FF: 0.00 m <sup>2</sup>	BF: 3.68 m <sup>2</sup> FF: 1.59 m <sup>2</sup>
A5 - 01	A5 - 02	A5 - 03	A5 - 04	A5 - 05	A5 - 06
B: Parkett W: Abrieb D: Weissputz	B: Parkett W: Abrieb D: Weissputz	B: Parkett W: Abrieb D: Weissputz	B: Parkett W: Abrieb D: Weissputz	B: Parkett W: Abrieb, Platten D: Weissputz	B: Parkett W: Abrieb D: Weissputz

Zimmer 3	DU/WC Typ 4	Garderobe Typ 3	Dachterrasse	Ererschliessung
BF: 16.38 m <sup>2</sup> FF: 1.71 m <sup>2</sup>	BF: 5.46 m <sup>2</sup> FF: 0.00 m <sup>2</sup>	BF: 2.99 m <sup>2</sup> FF: 0.00 m <sup>2</sup>	BF: 12.60 m <sup>2</sup> FF: 0.00 m <sup>2</sup>	BF: 3.68 m <sup>2</sup> FF: 1.59 m <sup>2</sup>
A5 - 07	A5 - 08	A5 - 09	A5 - 10	3.DG - 01
B: Parkett W: Abrieb D: Weissputz	B: Parkett W: Abrieb, Platten D: Weissputz	B: Parkett W: Abrieb D: Weissputz	B: Parkett W: Abrieb D: Abrieb	B: Parkett W: Abrieb D: Beton Typ 2 sandgestreut D: Beton Typ 2 Sicht