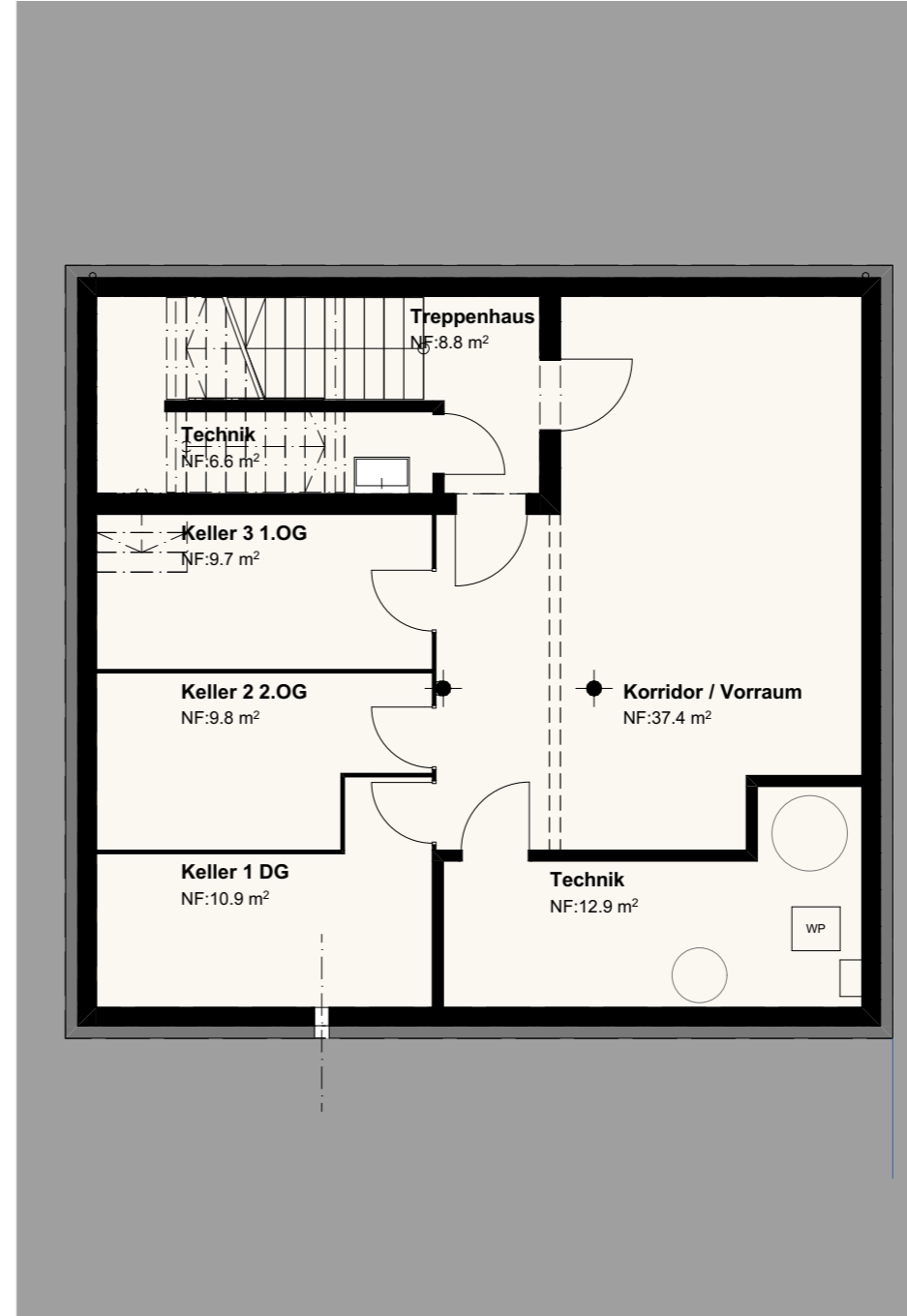


WHG 31_2.5 Zi.
NF:87.5 m²

Dachgeschoss



Untergeschoss

Vermietung Dachgeschoss

Nr **5203**
Revision

Masstab 1:100
Datum 30.01.2025
Gezeichnet rr/sj
Phase Ausführungsplanung
Format 420/297 - A3
±0.00 OK FB EG = 1085.80 m.ü.Meer



**HASLER +
LIMACHER**
ARCHITECTEN

Wiener-Kälin-Strasse 3 | 8840 Einsiedeln | +41 55 418 70 10
Eitzelstrasse 30 | 8834 Hombrechtikon | +41 55 418 70 11
www.hasler-limacher.ch | info@hasler-limacher.ch

Projekt Nr 116
Ersatzneubau Dorfhaus Schlüssel, Tschalunstrasse 2, 8843 Oberiberg
Bauherrschaft
A3 Immobilien AG, Roosstrasse 32, 8832 Wollerau