

*Biberist*  
FLIEDERWEG

Neubauprojekt  
Mehrfamilienhaus

*Biberist*

→ Fliederweg 19, 4562 Biberist



→ Stimmungsbild Mehrfamilienhaus

# Wohnen mit Stil in Biberist

An ruhiger Lage mit urbaner Nähe entsteht am Fliederweg 19 in Biberist ein modernes Mehrfamilienhaus mit nur sechs hochwertigen Wohneinheiten die stilvolles Wohnen mit einem Maximum an Wohnqualität verbinden. Die durchdachten Grundrisse, lichtdurchfluteten Räume und die gehobene Innenausstattung schaffen ein Wohnambiente, das zeitlose Eleganz mit maximalem Komfort verbindet. Das Mehrfamilienhaus verfügt über vier 4.5-Zimmer und zwei 3.5-Zimmer Wohnungen.

Ob für Paare, Familien oder Einzelpersonen, hier findet jeder sein neues Zuhause. Die stilvoll gestalteten Wohnungen überzeugen durch ein offenes Wohnkonzept mit grosszügigen Wohnflächen, edlen Materialien und einer harmonischen Architektur. Grosse Fensterfronten lassen viel Tageslicht herein und sorgen für eine helle, angenehme Atmosphäre. Zeitgemäss weitläufige Outdoor-Zonen (Sitzplatz, Balkon, Terrasse) erweitern den Wohnbereich nach draussen und machen aus ihrem neuen Domizil einen Ort zum leben und nicht nur zum Wohnen.

- **BAUSTART** 2026
- **ERSTBEZUG** 2027
- **WOHNUNGEN** 6 Stk.

→ Fliederweg 19, 4562 Biberist

PROJEKT



→ Stimmungsbild Sitzplatz



STANDORT

## Biberist Stadt nah wohnen, im Grünen leben

Biberist liegt nur einen Katzensprung von Solothurn entfernt und vereint somit das Beste aus zwei Welten: Das entspannte Leben auf dem Land und die unmittelbare Nähe zu einer pulsierenden Stadt mit reichhaltigem Kultur-, Gastronomie- und Freizeitangebot. Wer in Biberist am Fliederweg 19 wohnt, profitiert vom ruhigen, dörflichen Charakter und ist trotzdem in wenigen Minuten mitten im kulturellen und städtischen Geschehen.

Mit rund 9'400 Einwohnerinnen und Einwohnern ist Biberist ein gewachsenes Dorf mit viel Charme. Gute Schulen, moderne Sportanlagen und ein attraktives Wohnumfeld machen die Gemeinde besonders familienfreundlich. Auch Studierende und Berufstätige wissen die Nähe zu Solothurn und die hervorragende Verkehrsanbindung sehr zu schätzen.

Trotz stetigem Wachstum will die Gemeinde ihren dörflichen Charakter bewahren – mit viel Natur, Naherholungsgebieten und einer lebendigen Dorfgemeinschaft. Wer aktiv sein möchte, findet entlang der Emme, im Naherholungsgebiet Bleichenberg mit seinem Schloss, auf dem Hunnenberg oder beim Waldzimmer viele Möglichkeiten zur Erholung in der Natur.

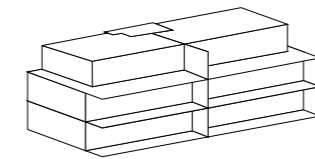
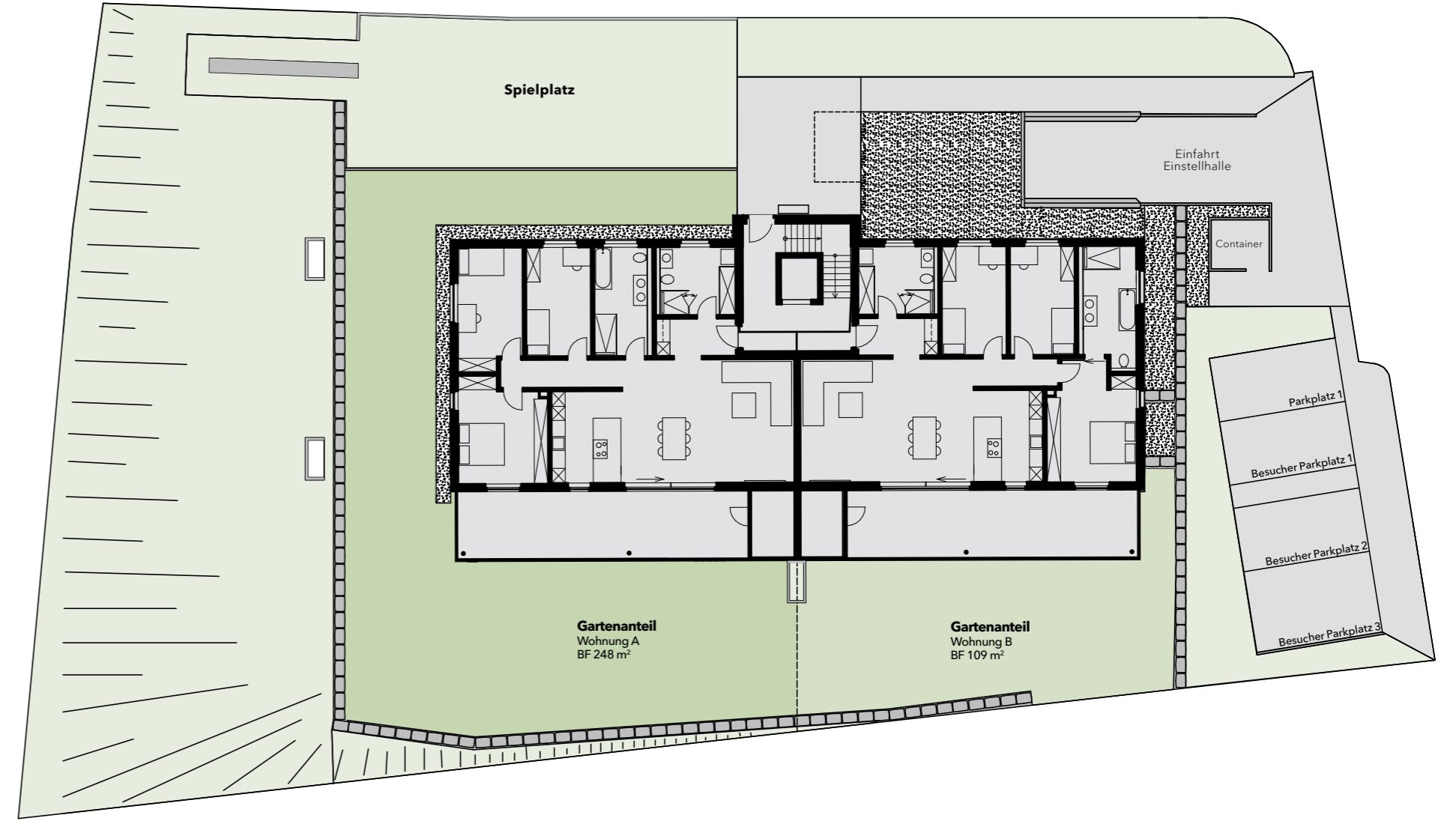
Auch in Sachen Mobilität ist Biberist bestens angebunden: Zwei Bahnlinien (RBS und BLS) fahren im Viertelstundentakt nach Solothurn, Burgdorf, Bern oder Zürich. Die Autobahnen A1 und A5 sind in wenigen Minuten erreichbar. Für Fussgänger und Velofahrer gibt es ein gut ausgebautes Wegnetz, das sowohl durch das Dorf als auch in die umliegende Natur führt.

	<b>SCHULANLAGEN</b>	6 Velomin.
	<b>BÜRGERSPITAL</b>	3 Automin.
	<b>GASTHOF</b>	5 Fussmin.
	<b>AUTOBAHNANSCHLUSS</b>	1 Automin.
	<b>ÖV-ANSCHLUSS (Bus)</b>	5 Fussmin.
	<b>ÖV-ANSCHLUSS (Bahnhof SO)</b>	10 Bussmin.
	<b>LIDL SCHWEIZ</b>	2 Automin.

→ Fliederweg 19, 4562 Biberist



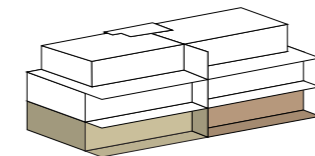
→ Stimmungsbild Mehrfamilienhaus





→ Stimmungsbild Wohnen/Essen/Küche, Wohnung A

## Erdgeschoss

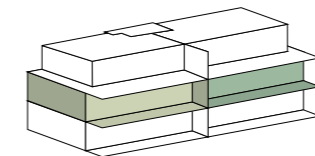
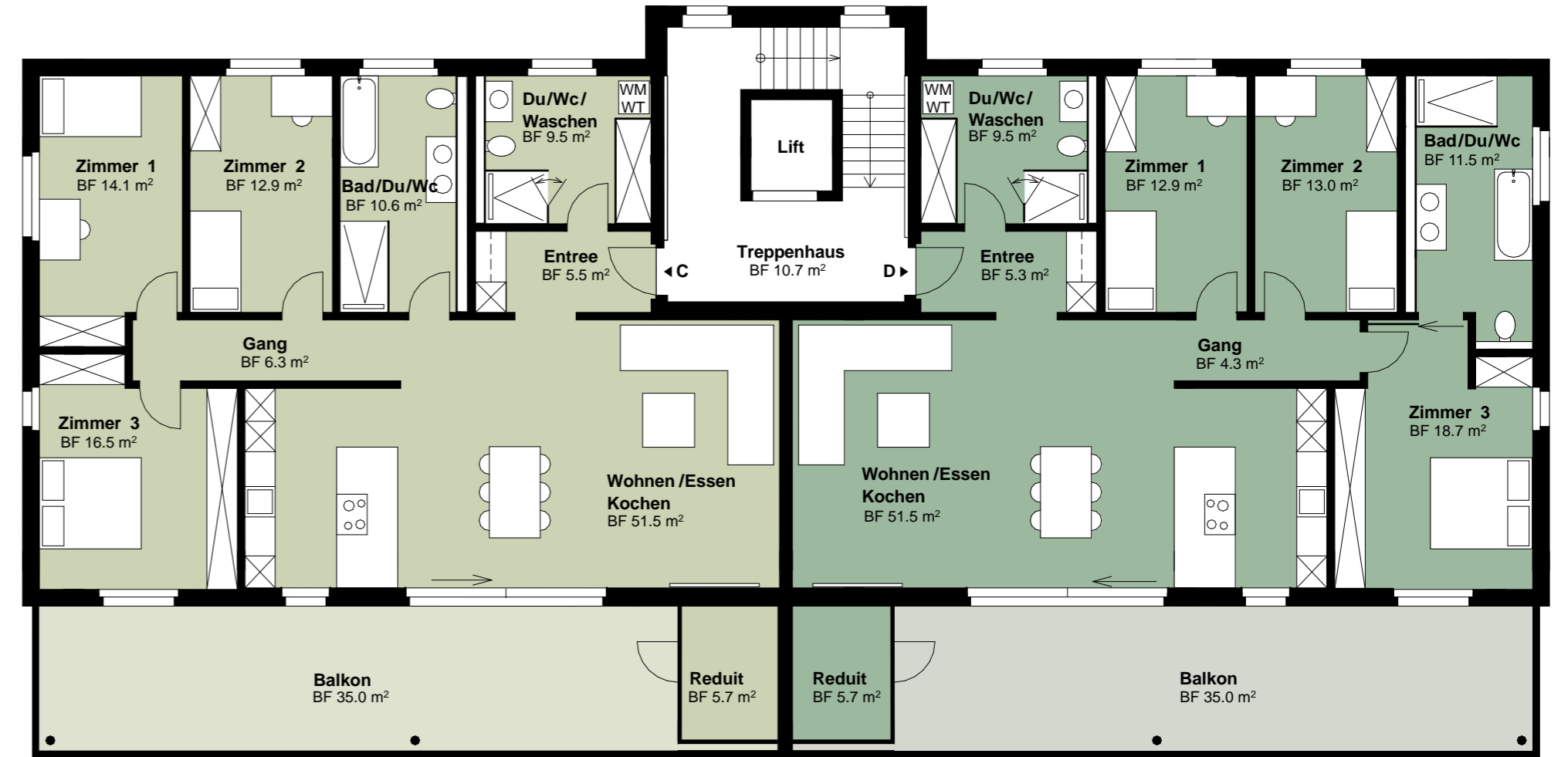


WOHNUNG A		WOHNUNG B	
4.5 Zimmer		4.5 Zimmer	
Netto-Wohnfläche:	126.7 m²	Netto-Wohnfläche:	126.5 m²
Sitzplatzfläche:	35 m²	Sitzplatzfläche:	35 m²
Umgebungsfläche:	248 m²	Umgebungsfläche:	109 m²



→ Stimmungsbild Wohnen/Essen/Küche, Wohnung C

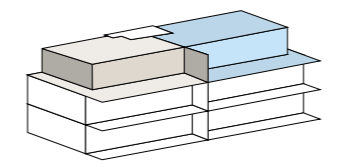
Obergeschoss



WOHNUNG C		WOHNUNG D	
4.5 Zimmer		4.5 Zimmer	
Netto-Wohnfläche:	126.9 m <sup>2</sup>	Netto-Wohnfläche:	126.7 m <sup>2</sup>
Balkonfläche:	35 m <sup>2</sup>	Balkonfläche:	35 m <sup>2</sup>



→ Stimmungsbild Terrasse, Wohnung F



WOHNUNG E		WOHNUNG F	
3.5 Zimmer		3.5 Zimmer	
Netto-Wohnfläche:	93.5 m <sup>2</sup>	Netto-Wohnfläche:	84.4 m <sup>2</sup>
Terrassefläche:	86 m <sup>2</sup>	Terrassefläche:	79 m <sup>2</sup>



● WOHNUNG A  
 ● WOHNUNG B  
 ● WOHNUNG C  
 ● WOHNUNG D  
 ● WOHNUNG E  
 ● WOHNUNG F

## BAUBESCHREIB

### BAUWEISE

Kelleraussenwände aus Beton. Fassaden-mauerwerk aus Backstein/Beton und Aus-senwärmedämmung. Innenwände: EG, OG, DG aus Backstein und Beton. Decken: Alle aus Beton.

### DACH

Flachdach mit Dampfsperre, Wärmedämmung 20 cm, 2-lagige Bitumenabdichtung.

### BALKONE

Terrassen sowie Balkone: Betonplatte, Feinsteinplatten in Splittbett verlegt. Balkon-Untersicht gestrichen. Metall-Glas-Geländer.

### FENSTER

Kunststofffenster/-türen mit Dreifach-Isolierglas. Jedes Fenster verfügt über einen Drehkipplügel. Hebeschiebefenster im Wohnraum.

### SONNENSCHUTZ

Verbundraffstoren und Sonnenstore elektrisch bedienbar.

### ELEKTROANLAGEN

Installation gemäss Projektplan.

### WASCHMASCHINE UND TUMBLER

Jede Wohnung ist mit einem Waschturm ausgestattet.

### HEIZUNGSANLAGE

Wärmepumpe Erdsonde. Boiler, Warmwasseraufbereitung über Heizung. Die Wärmeverteilung erfolgt über eine Niedertemperatur-Bodenheizung. Free-cooling System via Bodenheizung.

### NASSRÄUME

Jede Wohnung verfügt über eine detaillierte Apparatelite, die nach eigenem Geschmack individuell angepasst werden kann.

### KÜCHE

Komfortable, praktische und hochwertige Einbauküchen. Die Küchen verfügen über eine Granitabdeckung, Induktionskochfeld flächenbündig eingebaut mit integriertem Dunstabzug, Einbaukühlschrank mit Gefrierfach, Combi-Steamer, Backofen sowie einen Geschirrspüler. Die Küche kann individuell gestaltet werden.

### AUFZUG

Aufzugsanlage mit einer Nutzlast von 630 kg, rollstuhlgängig.

### BODENBELÄGE

Parkett in sämtlichen Schlafzimmern, Dekor nach Wahl. Entrée, Wohnzimmer, Nassräume, Küche mit Feinsteinzeug-Platten nach Wahl.

### WAND- UND DECKENBELÄGE

Wände mit 1.0 mm Abrieb, weiss gestrichen. Decken mit 1 mm Spritzputz. Aussenfassade zweimal gestrichen mit Antialgenzusätzen.

### ENTKALKUNGSANLAGE

Zentrale Entkalkungsanlage im Technikraum.

### KAUFPREISABWICKLUNG & ZAHLUNGSMODUS

#### 1. Zahlung

5% CHF bei Reservation (vgl. Anzahlung)

#### 2. Zahlung

15% CHF bei Beurkundung des Kaufvertrages

#### 3. Zahlung

25% CHF nach Betonierung der Bodenplatte

#### 4. Zahlung

30% CHF nach Betonierung der Decke über 1.OG

#### 5. Zahlung

20% CHF nach Einbringen des Unterlagsbodens

#### 6. Zahlung

5 % CHF bei Übergabe

Für weitere Informationen verlangen Sie bitte den detaillierten Baubeschrieb.

© Swisstrend AG

Änderungen bleiben vorbehalten.

Visualisierungen können von der Ausführung abweichen. Die Möblierung dient zur Veranschaulichung.



### The View Hergiswil

BAUJAHR 2022  
WOHNUNGEN 2 Stk.



### MFH Lohn-Ammannsegg

BAUJAHR 2020  
WOHNUNGEN 5 Stk.

REFERENZEN



### MFH Bellach

BAUJAHR 2021  
WOHNUNGEN 10 Stk.



### Südblick Selzach

BAUJAHR 2023  
WOHNUNGEN 8 Stk.



### MFH Subingen

BAUJAHR 2020  
WOHNUNGEN 8 Stk.



### MFH Deitingen

BAUJAHR 2024  
WOHNUNGEN 16 Stk.



### MFH Bellach

BAUJAHR 2026  
WOHNUNGEN 7 Stk.



### Alpenblick Riedholz

BAUJAHR 2023  
WOHNUNGEN 4 Stk.



→ Von links nach rechts:  
 Markus Jutz, Leiter Akquisition  
 Ueli Grädel, Inhaber & Geschäftsführer  
 Yvonne Emmenegger, Leiterin Finanzen & Administration  
 Matthias Kofmehl, Projektentwickler  
 Damir Musić, Stv. Geschäftsführer

## Persönlich, kompetent und nachhaltig

Attraktive Neubauprojekte mit höchster Qualität ist unsere Kernkompetenz. Wir begleiten Sie unabhängig, kompetent und sehr persönlich auf dem Weg zu Ihrem neuen Zuhause!

Die Swisstrend AG wurde im Jahr 2015 gegründet und ist seither stetig und nachhaltig gewachsen. Unser Erfolgsrezept ist die hervorragende Zusammenarbeit mit kompetenten und regional verankerten Architekten, Planer und Handwerkern. Diese langjährigen Partnerschaften widerspiegeln sich in der Umsetzung unserer Projekte. Egal ob Einfamilienhaus, Eigentumswohnung oder das klassische Renditeobjekt, unsere Kunden sind begeistert von der spürbar familiären Atmosphäre und empfehlen uns gerne weiter.

—  
**PERSÖNLICHE  
 BERATUNG**

—  
**KOMPETENTE  
 BEGLEITUNG**

—  
**NACHHALTIGE  
 AUSFÜHRUNG**

BAUHERRSCHAFT

—  
**BAUHERRSCHAFT**

Swisstrend AG  
 Brunngrabenstrasse 2  
 4500 Solothurn  
 swisstrendag.ch

—  
**ARCHITEKT & BAULEITUNG**

Architekturbüro Schwaller  
 Innere Turmackerstrasse 2  
 4566 Halten  
 schwaller-architekturbuero.ch

—  
**LAYOUT & VISUALISIERUNGEN**

Virtuelle Welt GmbH  
 Lorraine 8c  
 3400 Burgdorf  
 virtuellewelt.ch

## Kontakt / Verkauf

Swisstrend AG  
 Brunngrabenstrasse 2  
 4500 Solothurn

✉ info@swisstrendag.ch

☎ 032 617 32 32

🌐 swisstrendag.ch

