

# Mise à l'enquête de 3 villas individuelles et 3 villas contigues avec couvert à voiture

Chemin du Pra-Wild /// 1732 Commune de Bois-d'Amont, secteur Ependes (FR)

Atelier ERGON Sàrl /// ZI d'In Riaux 2 /// 1726 Farvagny /// info@atelier-ergon.ch



**Maître d'ouvrage**  
Protoporia Invest SA  
Rte de Chandolan 6  
1752 Villars-sur-Glâne

**Architecte**  
Atelier ERGON Sàrl  
ZI d'In Riaux 2  
1726 Farvagny



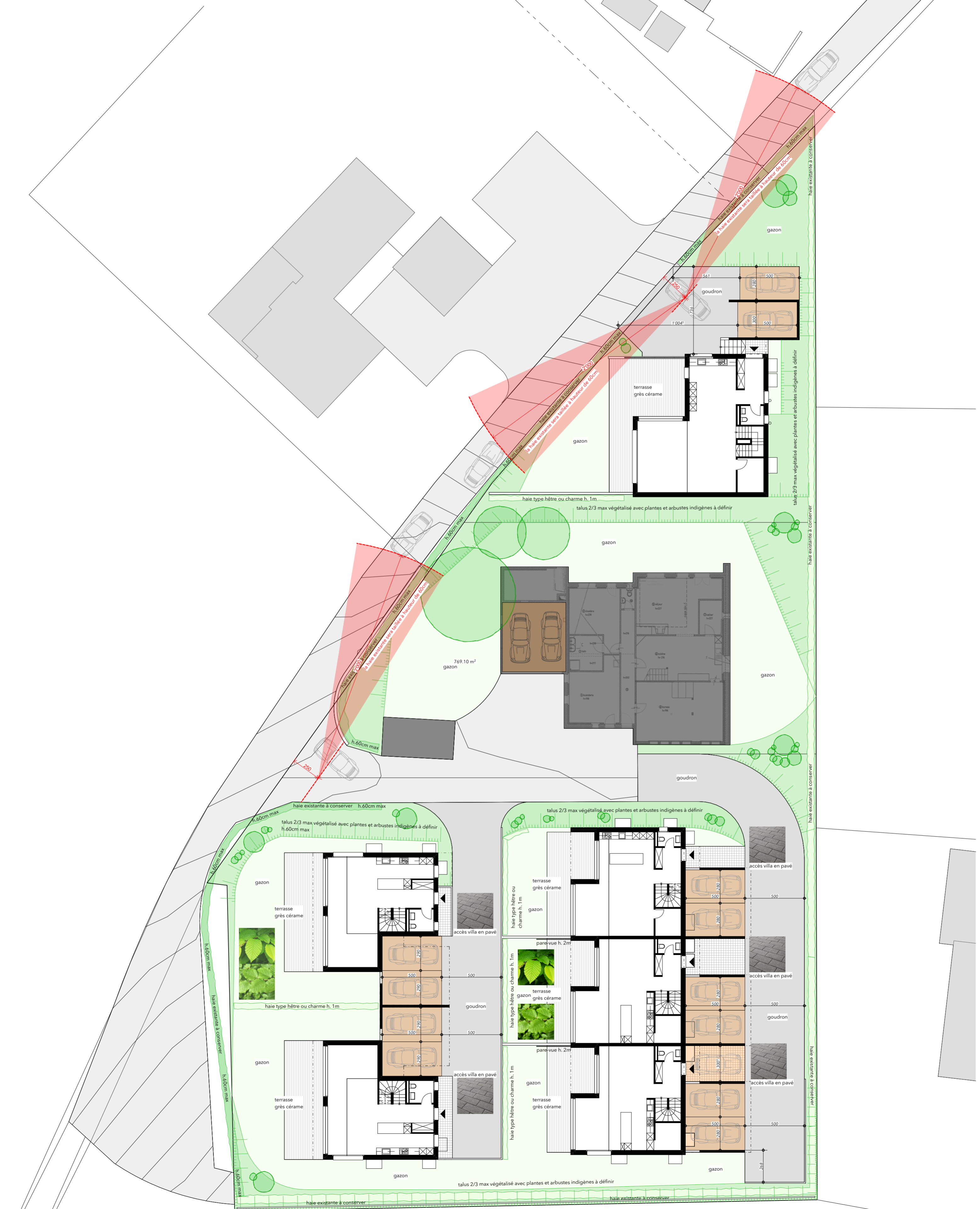
## Enquête / Plan n°003

## Concept paysager et circulation Parcelle n°319 / 494

Plan imprimé le 01.07.25

Dessin : LM

Echelle : 1:200



# Mise à l'enquête de 3 villas individuelles et 3 villas contigues avec couvert à voiture

Chemin du Pra-Wild /// 1732 Commune de Bois-d'Amont, secteur Ependes (FR)



Atelier ERGON Sàrl /// ZI d'In Riaux 2 /// 1726 Farvagny /// info@atelier-ergon.ch

## Maître d'ouvrage

Protoporia Invest SA  
Rte de Chandolan 6  
1752 Villars-sur-Glâne

## Architecte

Atelier ERGON Sàrl  
ZI d'In Riaux 2  
1726 Farvagny



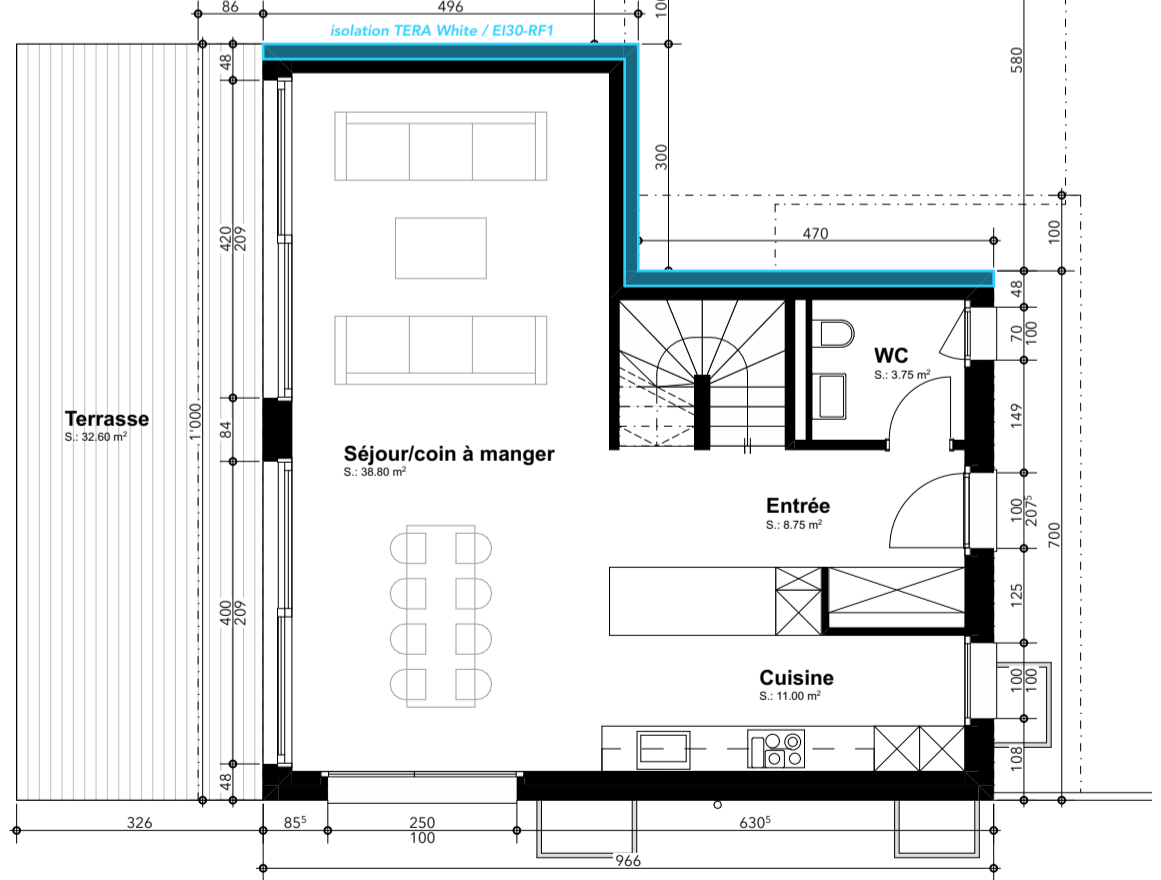
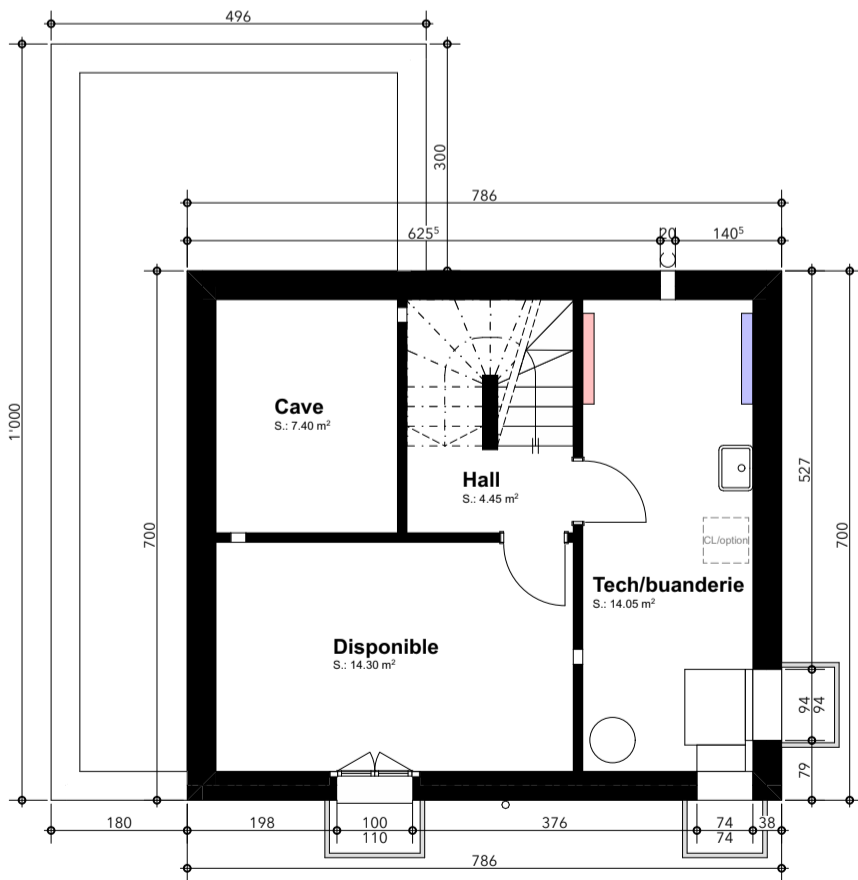
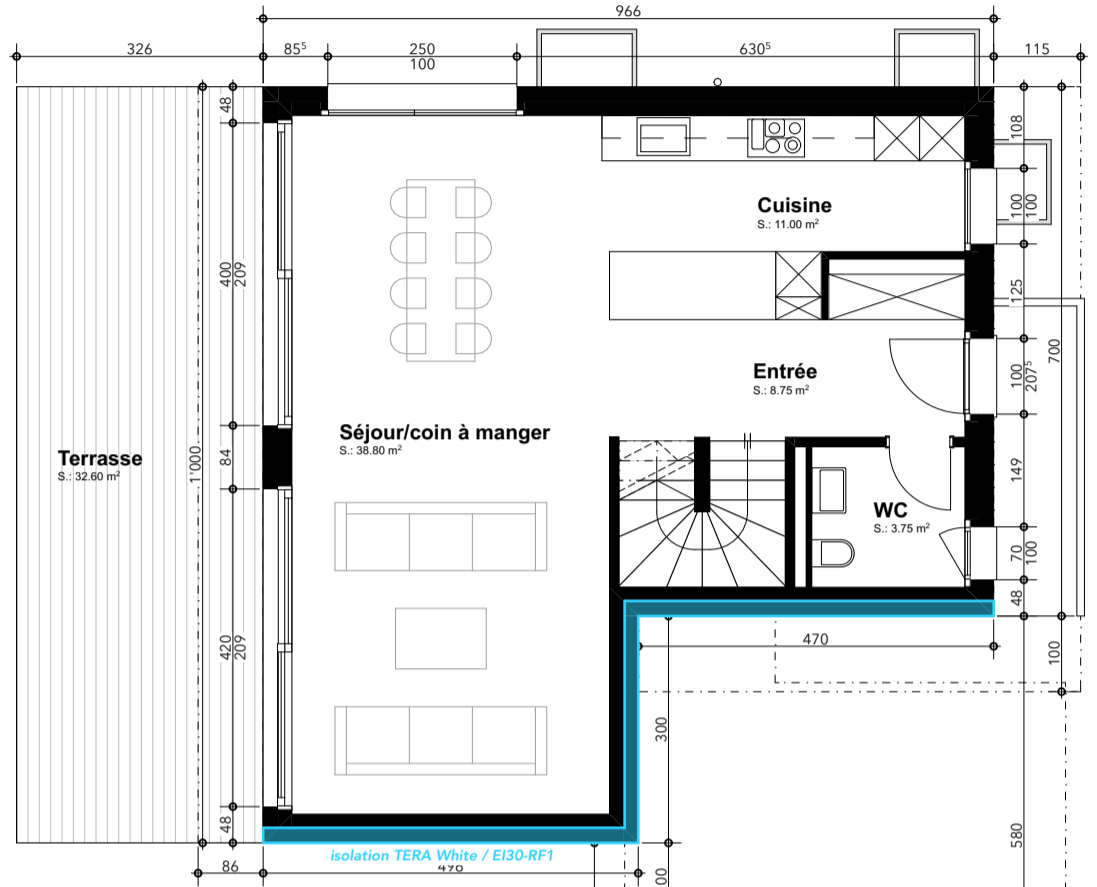
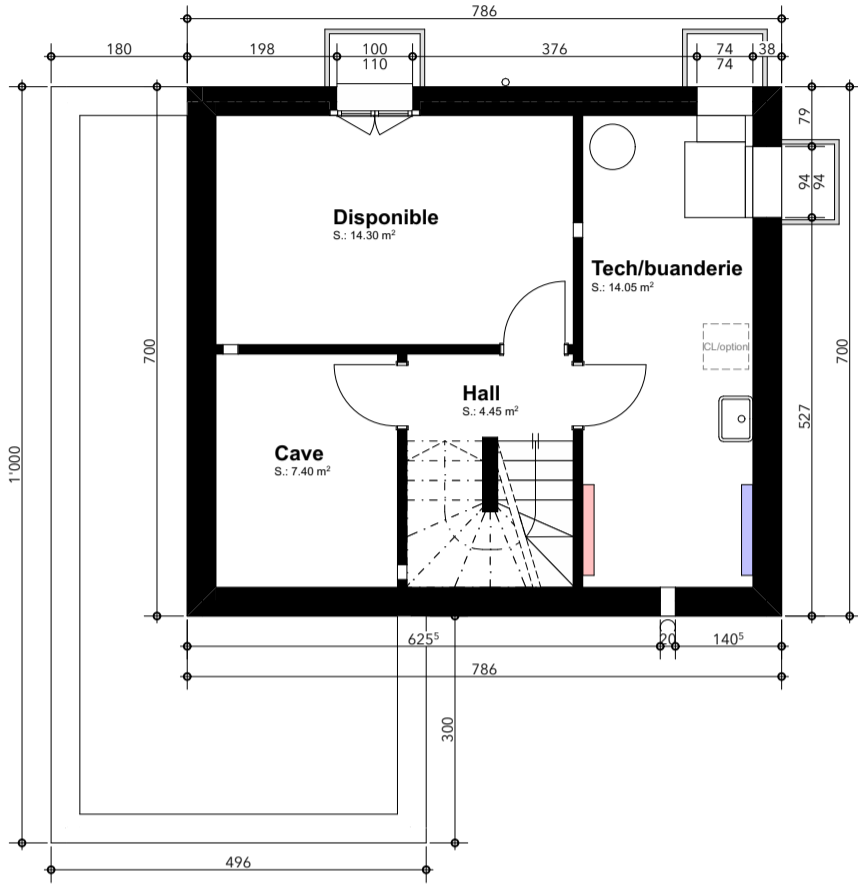
## Enquête / Plan n°06

## Villas 2-3 /// Sous-sol / Rez Parcelle n°319 / 494

Plan imprimé le 01.07.25

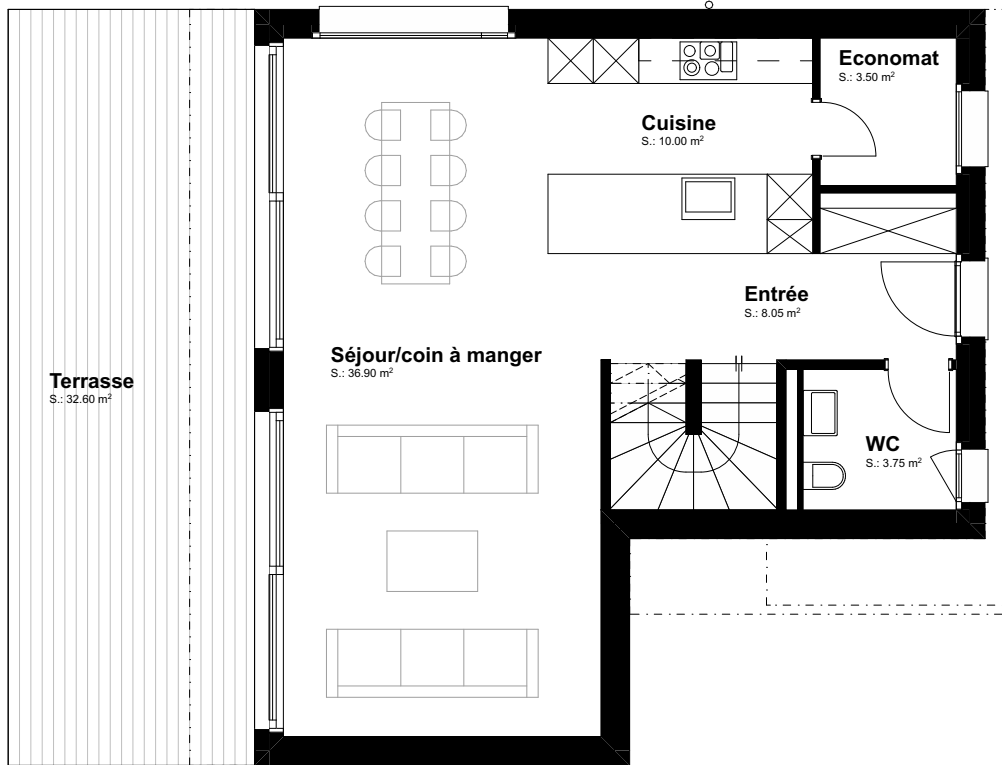
Dessin : LM

Echelle : 1:100



Sous-sol

Rez-de-chaussée



***Villas 2-3 variante avec économat***

# Mise à l'enquête de 3 villas individuelles et 3 villas contigues avec couvert à toiture

Chemin du Pra-Wild /// 1732 Commune de Bois-d'Amont, secteur Ependes (FR)



Atelier ERGON Sàrl /// ZI d'In Riaux 2 /// 1726 Farvagny /// info@atelier-ergon.ch

## Maître d'ouvrage

Protoporia Invest SA  
Rte de Chandolan 6  
1752 Villars-sur-Glâne

## Architecte

Atelier ERGON Sàrl  
ZI d'In Riaux 2  
1726 Farvagny



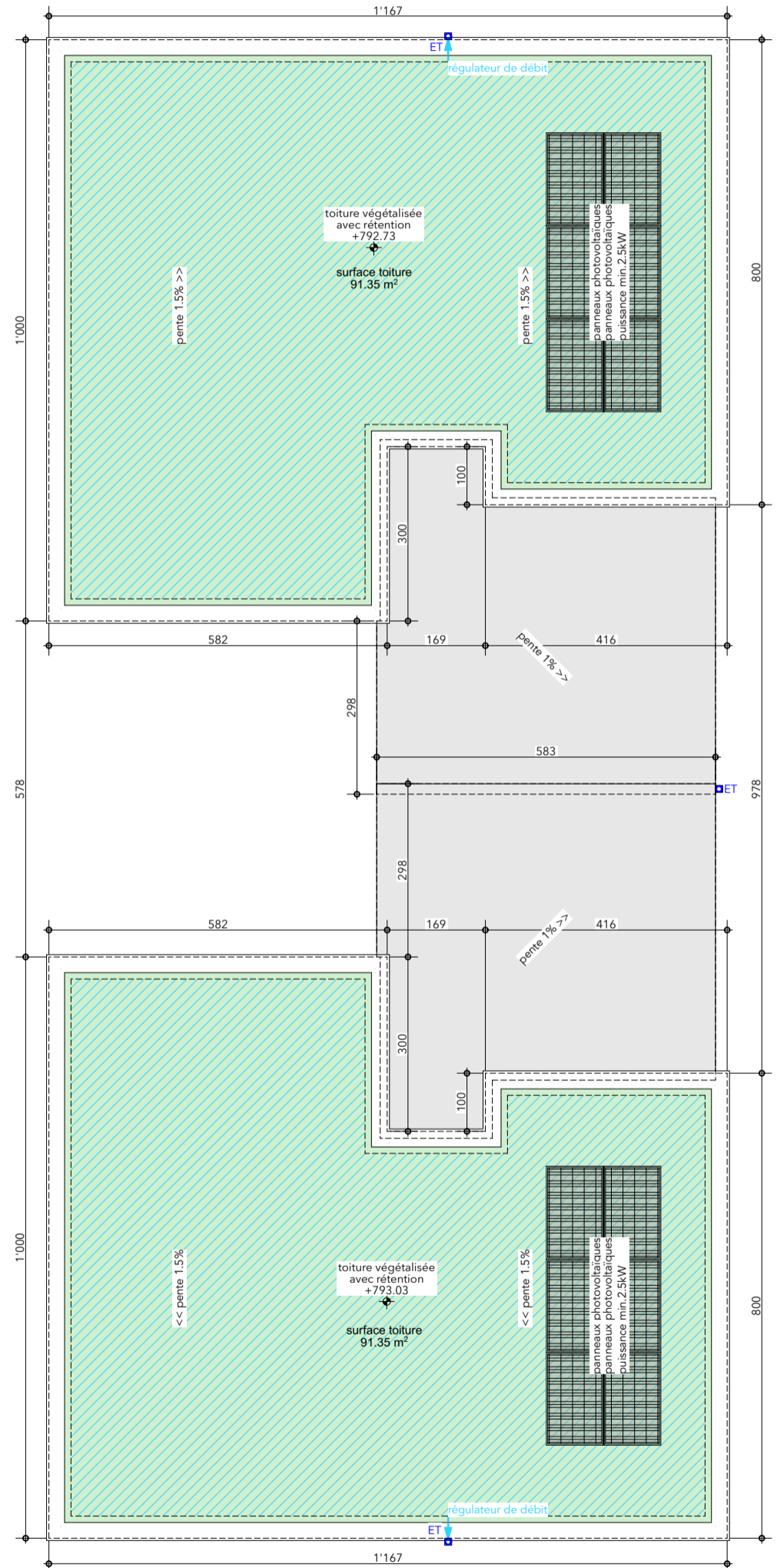
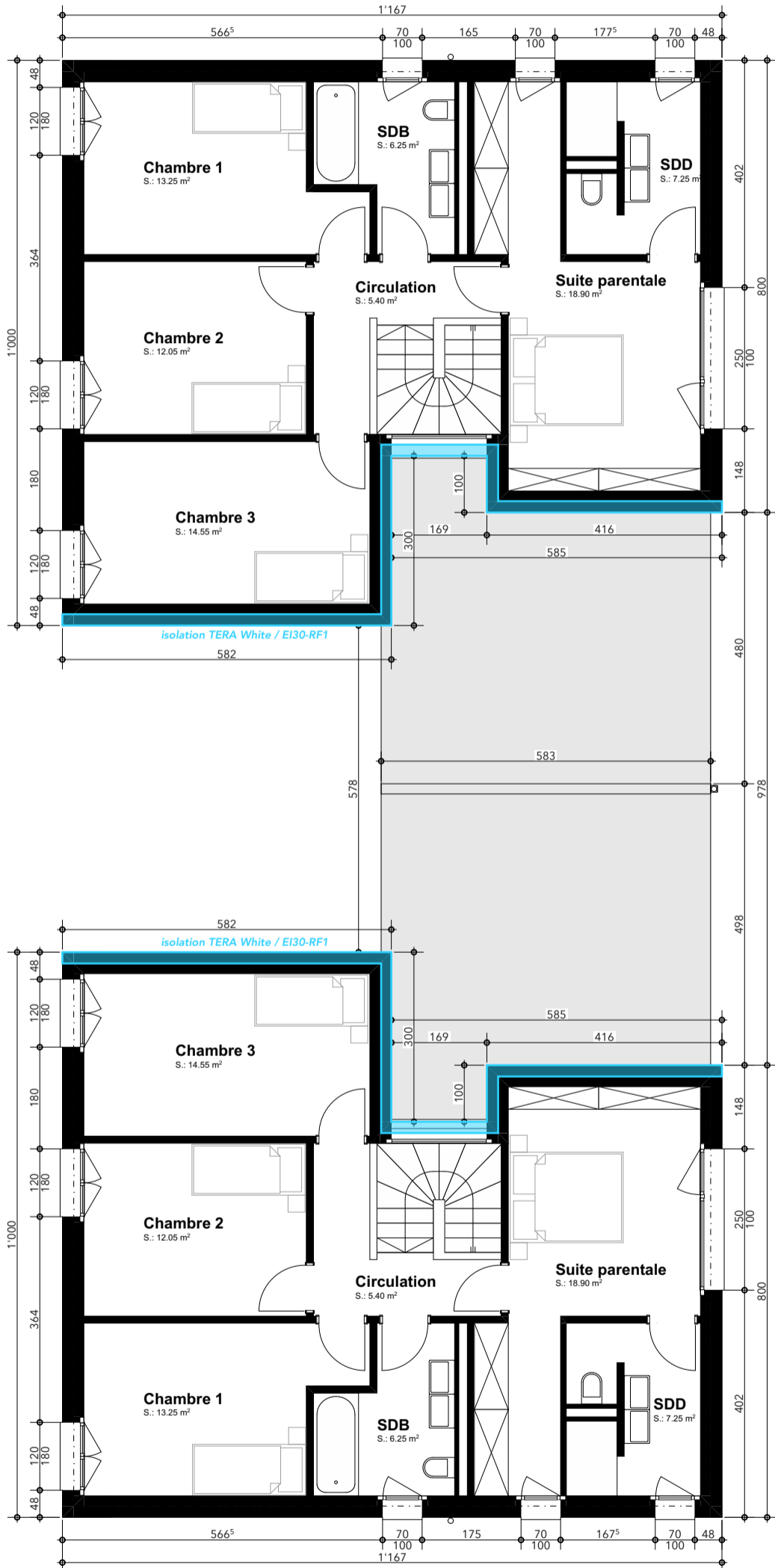
## Enquête / Plan n°07

## Villas 2-3 /// Etage / Toiture Parcelle n°319 / 494

Plan imprimé le 01.07.25

Dessin : LM

Echelle : 1:100



Etage

Toiture

# Mise à l'enquête de 3 villas individuelles et 3 villas contigues avec couvert à voiture

Chemin du Pra-Wild /// 1732 Commune de Bois-d'Amont, secteur Ependes (FR)



Atelier ERGON Sàrl /// ZI d'In Riaux 2 /// 1726 Farvagny /// info@atelier-ergon.ch

**Maître d'ouvrage**  
Protoporia Invest SA  
Rte de Chandolan 6  
1752 Villars-sur-Glâne

**Architecte**  
Atelier ERGON Sàrl  
ZI d'In Riaux 2  
1726 Farvagny



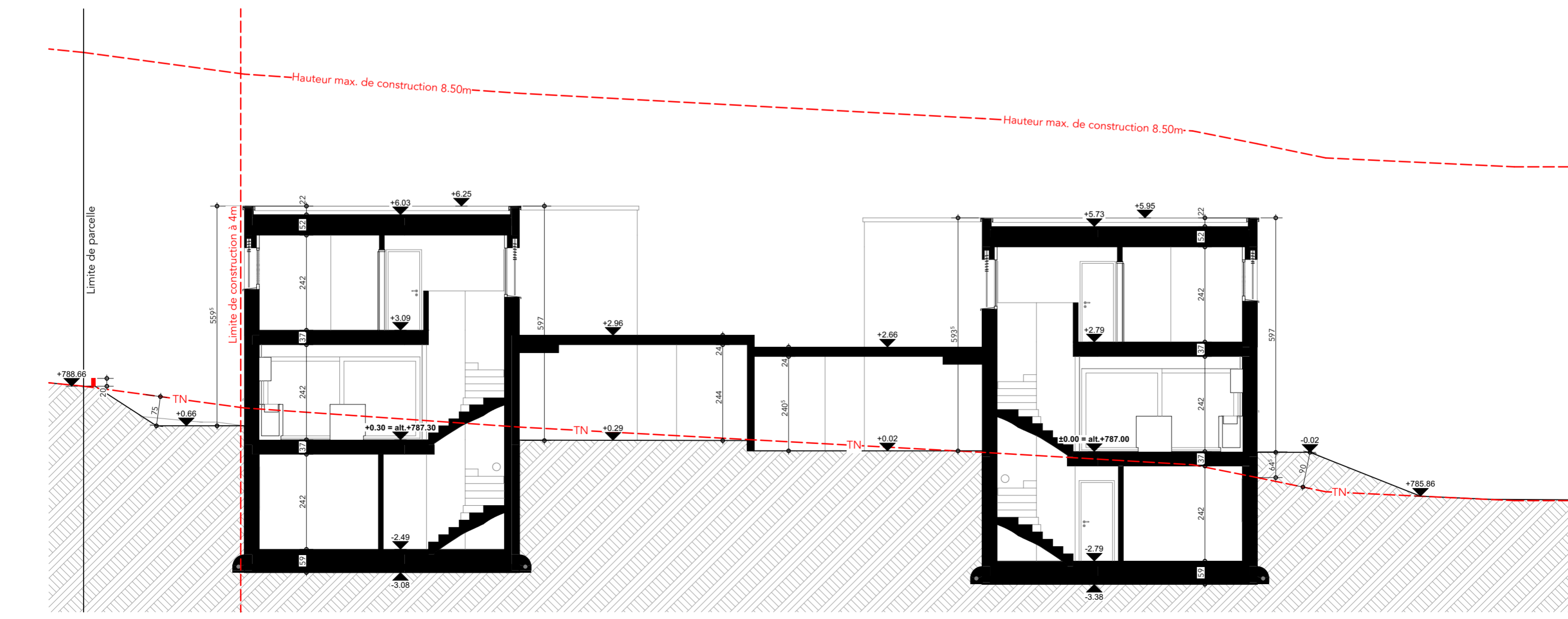
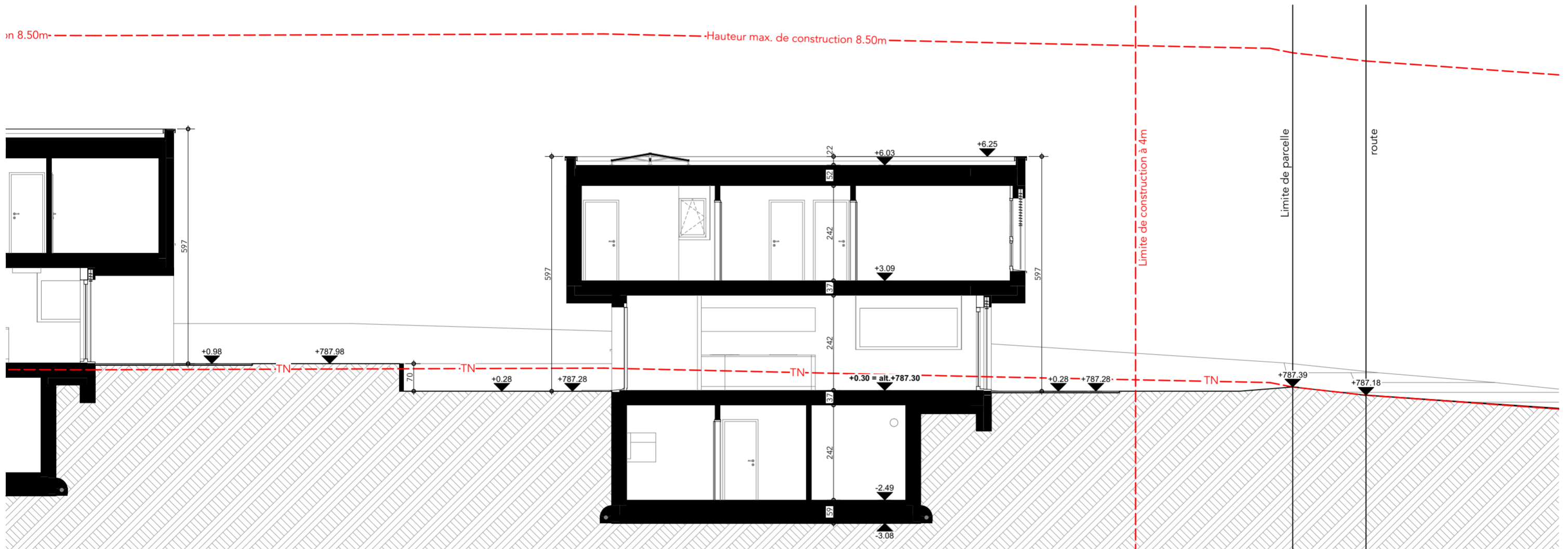
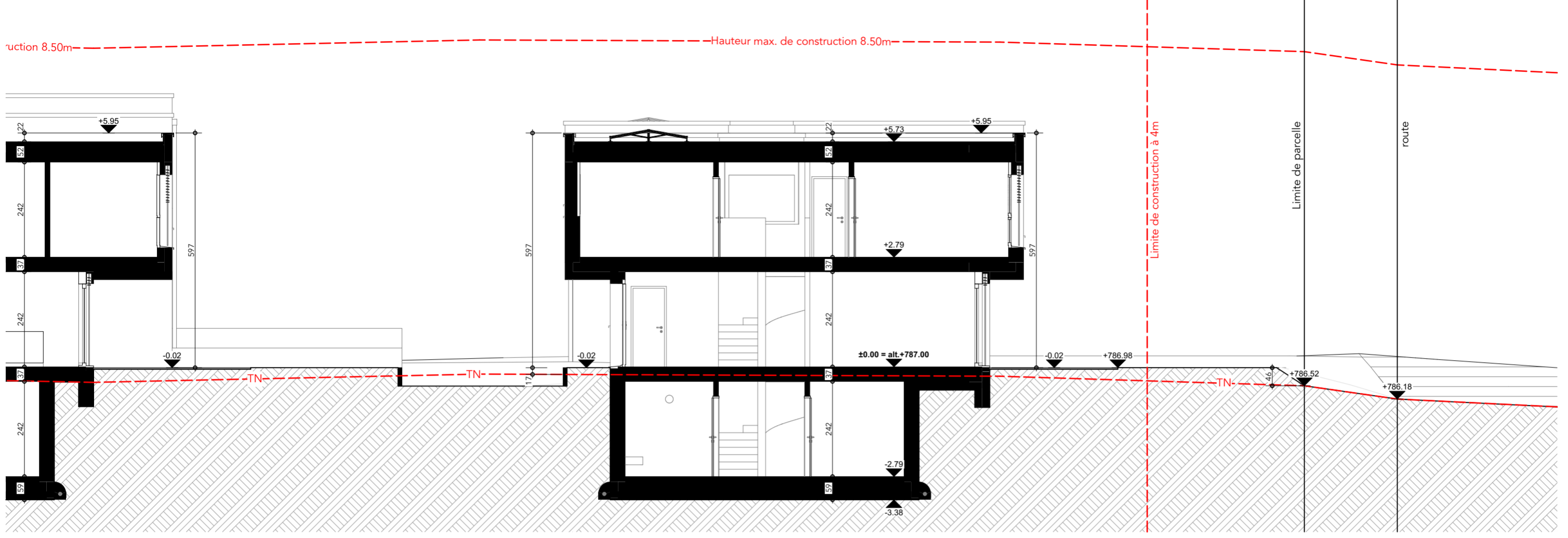
## Enquête / Plan n°08

## Villas 2-3 /// Coupes AA-BB-CC Parcelle n°319 / 494

Plan imprimé le 01.07.25

Dessin : LM

Echelle : 1:100



# Mise à l'enquête de 3 villas individuelles et 3 villas contigues avec couvert à voiture

Chemin du Pra-Wild /// 1732 Commune de Bois-d'Amont, secteur Ependes (FR)



Atelier ERGON SARL /// ZI d'In Riaux 2 /// 1726 Farvagny /// info@atelier-ergon.ch

## Maître d'ouvrage

Protoporia Invest SA  
Rte de Chandolan 6  
1752 Villars-sur-Glâne

## Architecte

Atelier ERGON SARL  
ZI d'In Riaux 2  
1726 Farvagny



## Enquête / Plan n°09

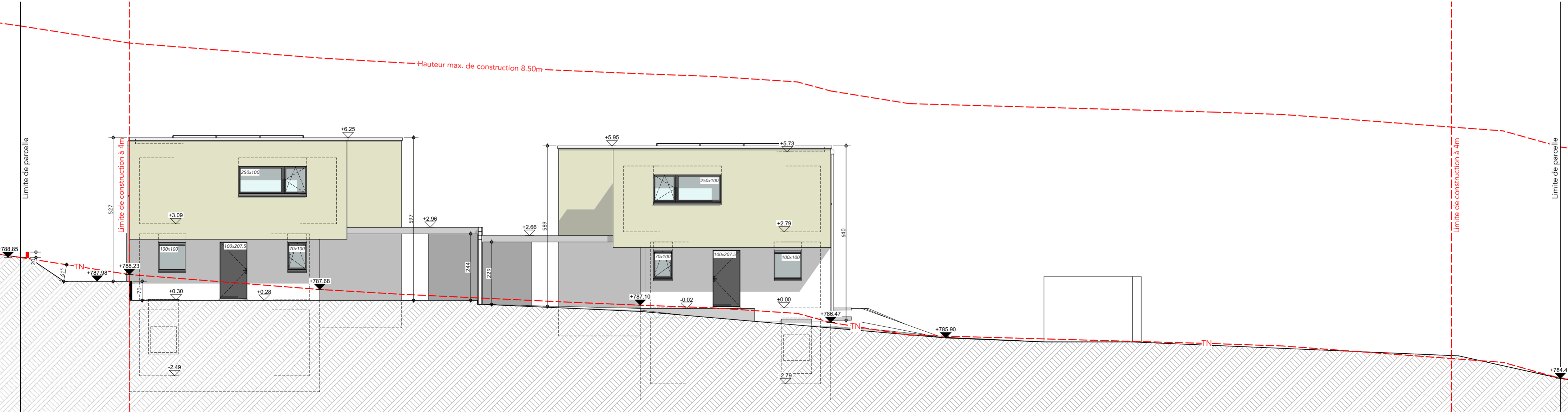
## Villas 2-3 /// Façades SO-NE

Parcelle n°319 / 494

Plan imprimé le 01.07.25

Dessin : LM

Echelle : 1:100



**Mise à l'enquête de 3 villas individuelles et 3 villas contigues avec couvert à voiture**

Chemin du Pra-Wild /// 1732 Commune de Bois-d'Amont, secteur Ependes (FR)



Atelier ERGON Sàrl /// ZI d'In Riaux 2 /// 1726 Farvagny /// info@atelier-ergon.ch

**Maître d'ouvrage**

Protoporia Invest SA  
Rte de Chandolan 6  
1752 Villars-sur-Glâne

**Architecte**

Atelier ERGON Sàrl  
ZI d'In Riaux 2  
1726 Farvagny



**Enquête / Plan n°10**

**Villas 2-3 /// Façades SE-NO  
Parcelle n°319 / 494**

Plan imprimé le 01.07.25

Dessin : LM

Echelle : 1:100

