



Wohnen in der Hallwilerseeregion

Stickiweg Fahrwangen

Haus B

02.03.2026



|                        |    |
|------------------------|----|
| Blick auf Fahrwangen   | 02 |
| Objektbeschreibung     | 03 |
| Aussenvisualisierung   | 04 |
| Projektlage            | 05 |
| Situation              | 06 |
| UG Haus B              | 07 |
| Innenvisualisierung    | 08 |
| Projektpläne EG und OG | 09 |
| Innenvisualisierung    | 15 |
| Projektpläne Attika    | 16 |
| Innenvisualisierung    | 18 |
| Kontakt                | 19 |

## Blick auf Fahrwangen



Bild ohne direkten Bezug zum Projekt

## Objektlage:

Das Grundstück befindet sich am nordöstlichen Rand der Gemeinde Fahrwangen am Sonnenhang des Lindenberges.  
Die attraktive Region um den Hallwilersee gilt als Visitenkarte des Kantons und ist ein Paradies für Familien und Freizeitsportler.

## Fahrwangen AG:

Wissenswertes über die Gemeinde Fahrwangen erfahren Sie auf der Homepage: [www.fahrwangen.ch](http://www.fahrwangen.ch)

## Objekt:

Die drei Mehrfamilienhäuser bieten je sechs moderne und lichtdurchflutete Miet- und Eigentumswohnungen mit 3<sup>1</sup>/<sub>2</sub> bis 5<sup>1</sup>/<sub>2</sub> Zimmern.  
Sämtliche Einheiten verfügen über zwei Balkone oder eine Terrasse mit Südorientierung.  
Die grosszügigen Grundrisse bieten viele Möglichkeiten für eine individuelle Einrichtung.

## Bauqualität:

Wir legen Wert auf hohe Bauqualität.  
Farben und Materialien folgen einem sorgfältig erarbeiteten Konzept.  
Eine ökologische Wärmepumpenheizung mit Erdwärmesonden sorgt für emissionsarmes Heizen im Winter und die Kühlung im Sommer.

# Aussenvisualisierung



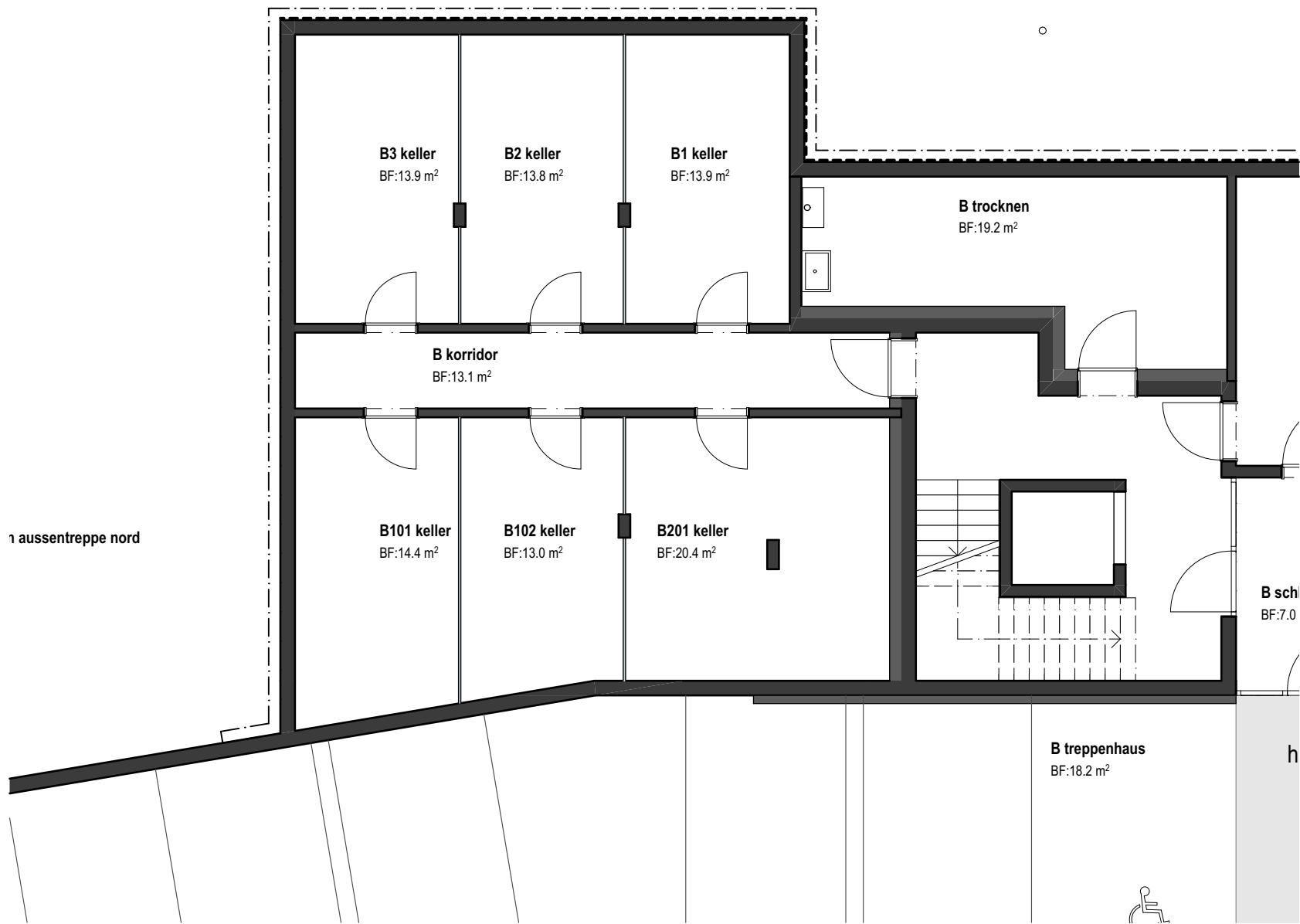
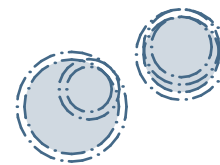


# Situation

1:500



0m 5m 10m 15m  
Massstab 1:500

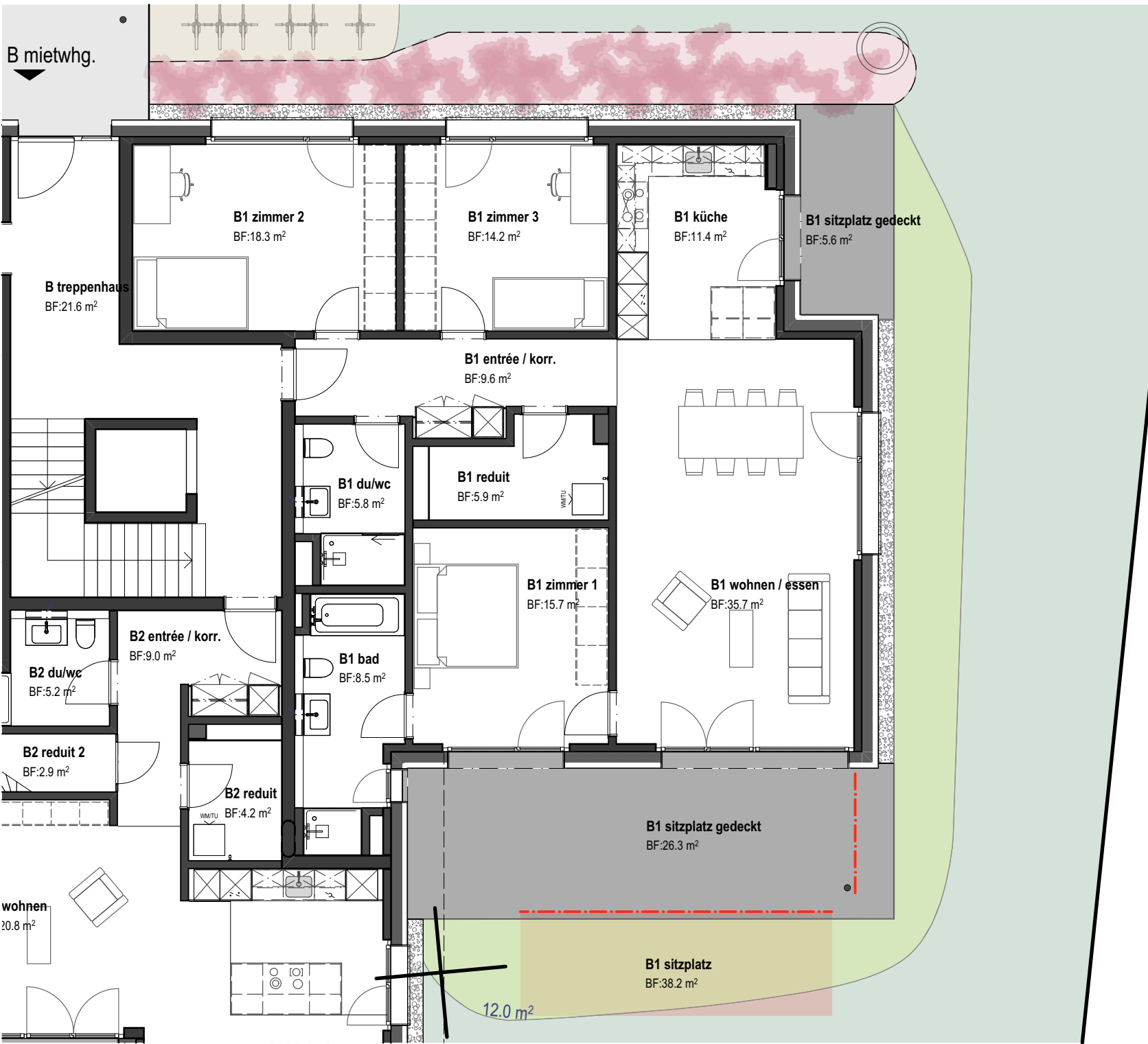


# Innenvisualisierung

Erdgeschoss Maisonettewohnung B2

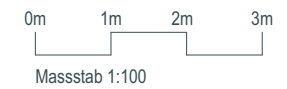


B mietwhg.



# Wohnung B1 EG

|                  |                    |
|------------------|--------------------|
| Zimmer:          | 4.5                |
| Wohnfläche:      | 125 m <sup>2</sup> |
| Terrassenfläche: | 70 m <sup>2</sup>  |
| Keller:          | 14 m <sup>2</sup>  |





**B102 wohnen / essen**  
BF:34.4 m<sup>2</sup>

**B102 zimmer 1**  
BF:14.3 m<sup>2</sup>

**B102 bad**  
BF:7.2 m<sup>2</sup>

**B101 du/wc**  
BF:5.8 m<sup>2</sup>

**B101 réduit**  
BF:5.9 m<sup>2</sup>

**B101 zimmer 1**  
BF:15.7 m<sup>2</sup>

**B102 balkon**  
BF:23.1 m<sup>2</sup>

**B2 bad**  
BF:11.8 m<sup>2</sup>

**B101 bad**  
BF:8.5 m<sup>2</sup>

**B101 balkon**  
BF:23.0 m<sup>2</sup>

**B2 zimmer 1**  
BF:16.4 m<sup>2</sup>

**B2 korr.**  
BF:7.4 m<sup>2</sup>

**B2 réduit**  
BF:3.3 m<sup>2</sup>

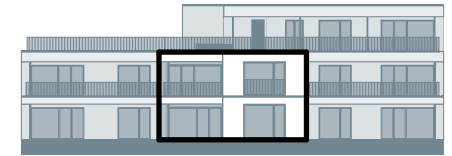
**B2 zimmer 2**  
BF:10.6 m<sup>2</sup>

**B2 balkon**  
BF:11.4 m<sup>2</sup>

**B2 zimmer 2**  
BF:14.1 m<sup>2</sup>

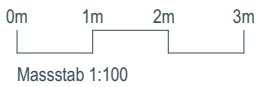
# Wohnung B2 OG

|                      |                      |
|----------------------|----------------------|
| Zimmer:              | 4.5                  |
| Wohnfläche:          | 132.5 m <sup>2</sup> |
| Terrasse und Balkon: | 48 m <sup>2</sup>    |
| Keller:              | 14 m <sup>2</sup>    |



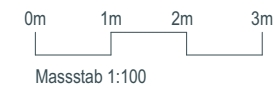
# Wohnung B3 EG

|                  |                      |
|------------------|----------------------|
| Zimmer:          | 3.5                  |
| Wohnfläche:      | 102.5 m <sup>2</sup> |
| Terrassenfläche: | 70 m <sup>2</sup>    |
| Keller:          | 14 m <sup>2</sup>    |



# Wohnung B101 OG

|             |                     |
|-------------|---------------------|
| Zimmer:     | 4.5                 |
| Wohnfläche: | 125 m <sup>2</sup>  |
| Balkone:    | 27 m <sup>2</sup>   |
| Keller:     | 14.5 m <sup>2</sup> |



# Wohnung B102 OG

|             |                     |
|-------------|---------------------|
| Zimmer:     | 4.5                 |
| Wohnfläche: | 120 m <sup>2</sup>  |
| Balkone:    | 27.5 m <sup>2</sup> |
| Keller:     | 13 m <sup>2</sup>   |



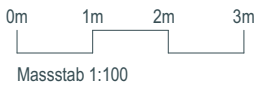
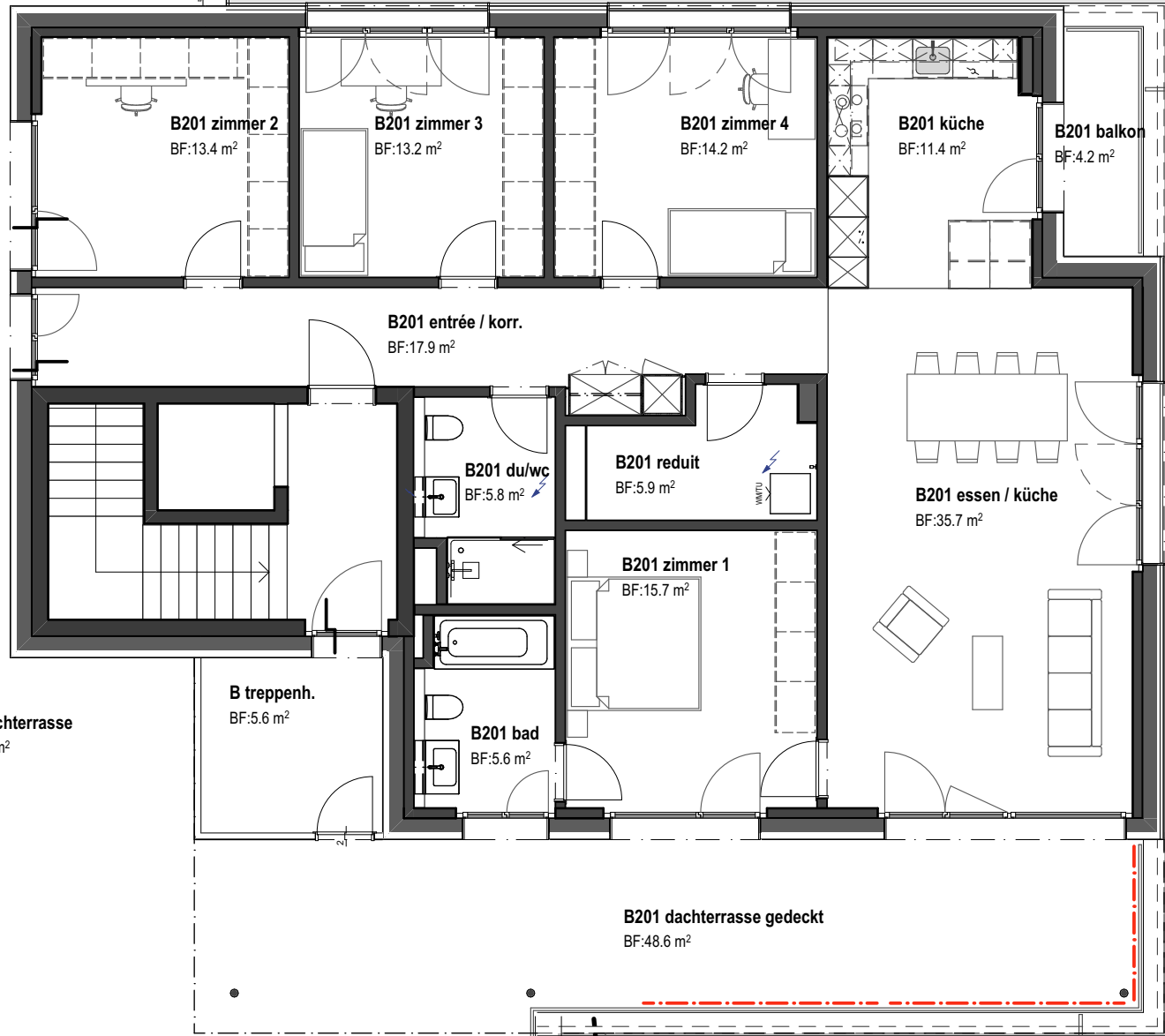
# Innenvisualisierung

## Obergeschoss Wohnung B102



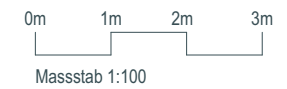
# Wohnung B201 ATT

|                  |                      |
|------------------|----------------------|
| Zimmer:          | 5.5                  |
| Wohnfläche:      | 139 m <sup>2</sup>   |
| Terrassenfläche: | 278.5 m <sup>2</sup> |
| Keller:          | 20.5 m <sup>2</sup>  |



# Wohnung B201 ATT v

|                  |                      |
|------------------|----------------------|
| Zimmer:          | 5.5                  |
| Wohnfläche:      | 139 m <sup>2</sup>   |
| Terrassenfläche: | 278.5 m <sup>2</sup> |
| Keller:          | 20.5 m <sup>2</sup>  |



# Innenvisualisierung

## Attikawohnung



## **Kellermüller Immobilien AG**

### Vermietung

Kellermüller Immobilien AG  
Frohdörfli 2A  
5034 Suhr  
Tel. 062 832 11 55  
[www.kellermuellerpartner.ch](http://www.kellermuellerpartner.ch)



ARCHITEKTENGRUPPE BIRCHER ROTH VON ARX AG

### Architektur

Architektengruppe Bircher Roth von Arx AG  
Stritengässli 24  
5000 Aarau  
[www.architektengruppe.ch](http://www.architektengruppe.ch)