

Votre futur "loyer" mensuel :

dès CHF 1'583

Prix d'achat

CHF 1'250'000

Fonds propres

CHF 250'000¹ + 41'250²

¹ dont au minimum CHF 125'000 hors LPP

² frais d'achat à payer uniquement par votre épargne

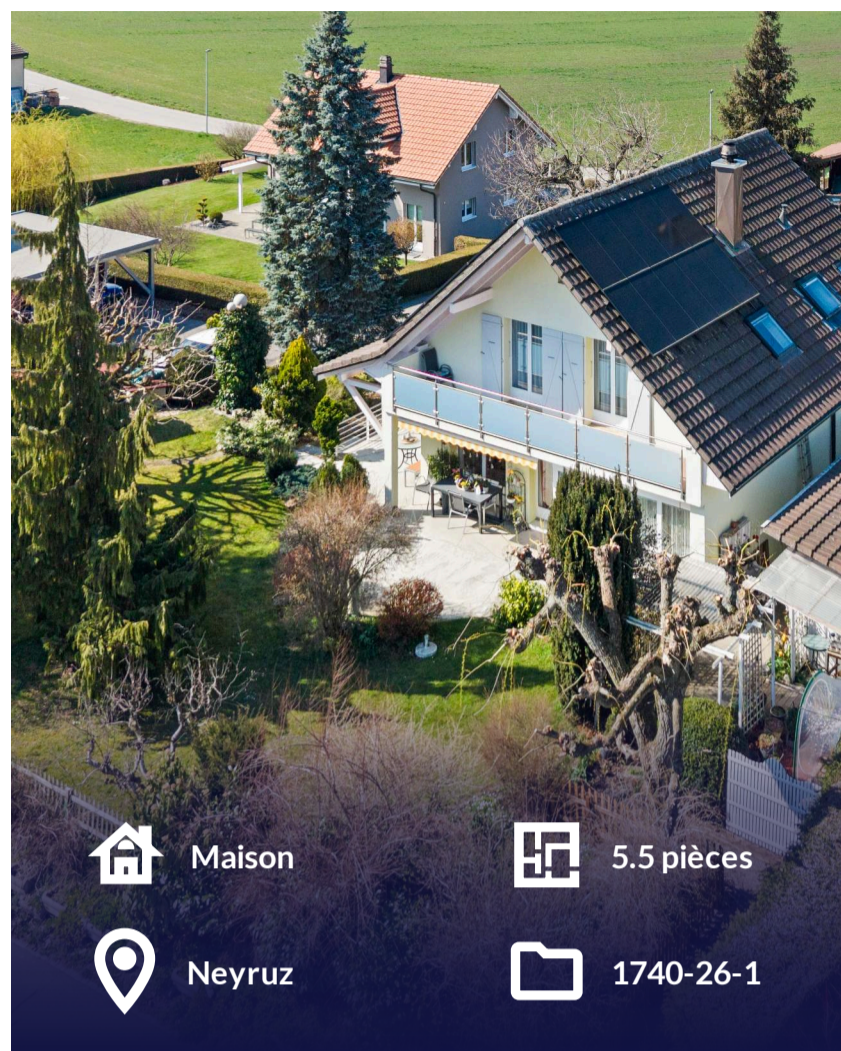
Hypothèque (80% du prix d'achat)

CHF 1'000'000

Amortissement annuel*

CHF 11'111

* Nous ne comptons pas l'amortissement dans les charges mensuelles et nous vous expliquerons pourquoi.



| Projections des futures annuités | Saron | 7 ans | 10 ans |
|--------------------------------------|---------------|---------------|---------------|
| Taux | 0.65% | 1.25% | 1.42% |
| Intérêts hypothécaires | 6'500 | 12'500 | 14'200 |
| Frais d'entretien estimés par Strike | 12'500 | 12'500 | 12'500 |
| Total | 19'000 | 25'000 | 26'700 |
| Votre futur "loyer"/mois | 1'583 | 2'083 | 2'225 |

Discutons ensemble de votre situation et de votre projet !

Meilleurs taux, optimisation fiscale, couverture de risques et prévoyance : nous vous accompagnons dans l'ensemble des démarches relatives à l'acquisition de votre bien.

+ 80 partenaires financiers

+ 1000 dossiers traités par nos conseillers financiers

1er rendez-vous gratuit et sans engagement, contactez nous !



Claudia Loureiro

Conseillère en financement

+41 21 561 35 55

@ conseil@strike-advisory.ch

strike-advisory.ch

