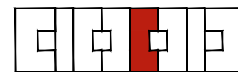
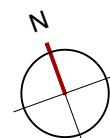
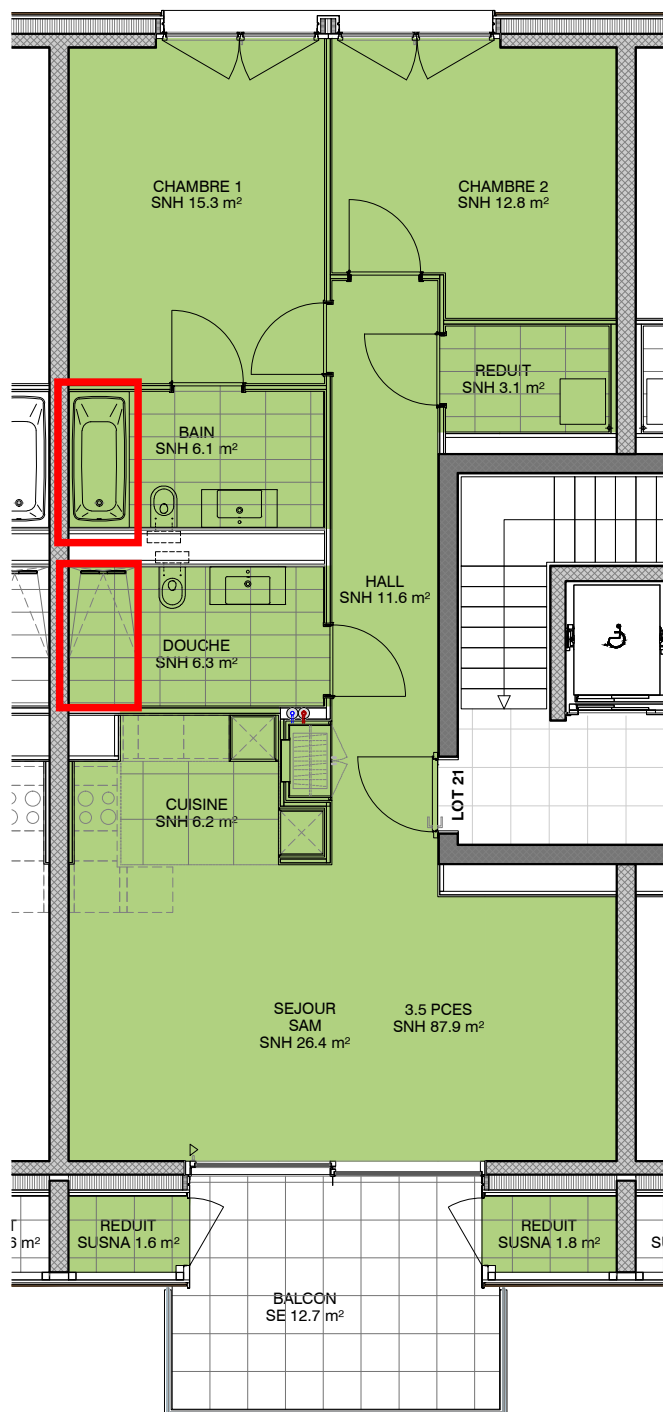


SNH	Surface nette habitable	87.9 m ²	Logement 100 %	87.9 m ²
SCI	Surface construction intérieure	2.2 m ²	Murs intérieurs 100 %	2.2 m ²
SH	Surface habitable			90.1 m²
SE	Surface externe	12.7 m ²	Balcon 50 %	6.4 m ²
SE	Surface externe	0.0 m ²	Terrasse 33 %	0.0 m ²
SE	Surface externe			6.4 m²
SVN	Surface de vente nette			96.5 m²
SUSNA	Surface utile secondaire non aménagée	3.4 m ²	Réduit 33 %	1.1 m ²
SUSNA	Surface utile secondaire non aménagée	11.4 m ²	Cave 33 %	3.8 m ²
SUSNA	Surface utile secondaire non aménagée			4.9 m²
	Surface pondérée			101.4 m²



3.5 PCS / SVN 96.5 m²
Surfaces selon USPI Suisse - 2014

La position de la douche



QUARTIER "EN MAPRAZ", 1024 ECUBLENS

BATIMENT D

NIVEAU +3 / Logement

Echelle: 1/100^e Date: 27.02.2025 Dessin: [djem]