

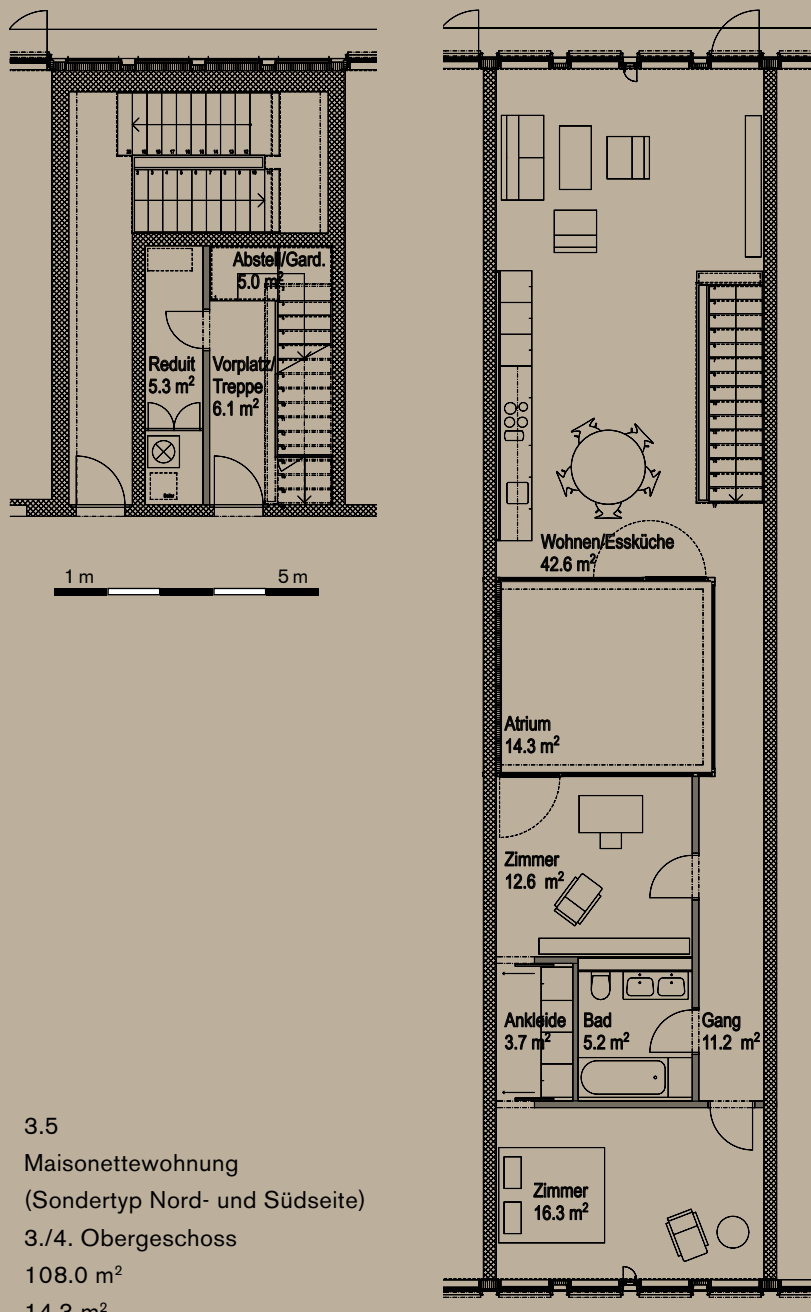


OBJEKTADRESSE

Dornacherstrasse 26–28
4500 Solothurn

3.5-ZIMMER-WOHNUNG TYP M3

Bestechendes Design, hoher Ausbaustandard, clever konzipierte Details: Wer diese Charakteristiken schätzt, fühlt sich hier als Bewohner so richtig wohl. In den beiden obersten Geschossen des perron1 ergänzt sich auf raffinierte Art, was anderorts als gegensätzlich betrachtet werden mag, nämlich stilvolle Privatsphäre und eine quicklebendig-urbane Umgebung. Als besonderes Highlight verfügt diese Maisonette-wohnung über ein Atrium, was ein Maximum an natürlichem Licht einströmen lässt. Hinzu kommt, dass der hohe Grad an Wohnkomfort mit erstaunlich fairen Mietpreisen einhergeht.



Anzahl Zimmer	3.5
Wohnungstyp	Maisonettewohnung (Sondertyp Nord- und Südseite)
Etage	3./4. Obergeschoss
Wohnfläche	108.0 m ²
Atrium	14.3 m ²