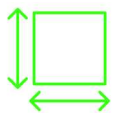




NexStone

GERANCE ▪ COURTAGE ▪ PROMOTION

VILLA FAMILIALE AVEC VUE PANORAMIQUE SUR LE LAC LÉMAN ET LES ALPES



150 M²



5.5



2 PP



DISPONIBILITÉ
FLEXIBLE



SITUATION

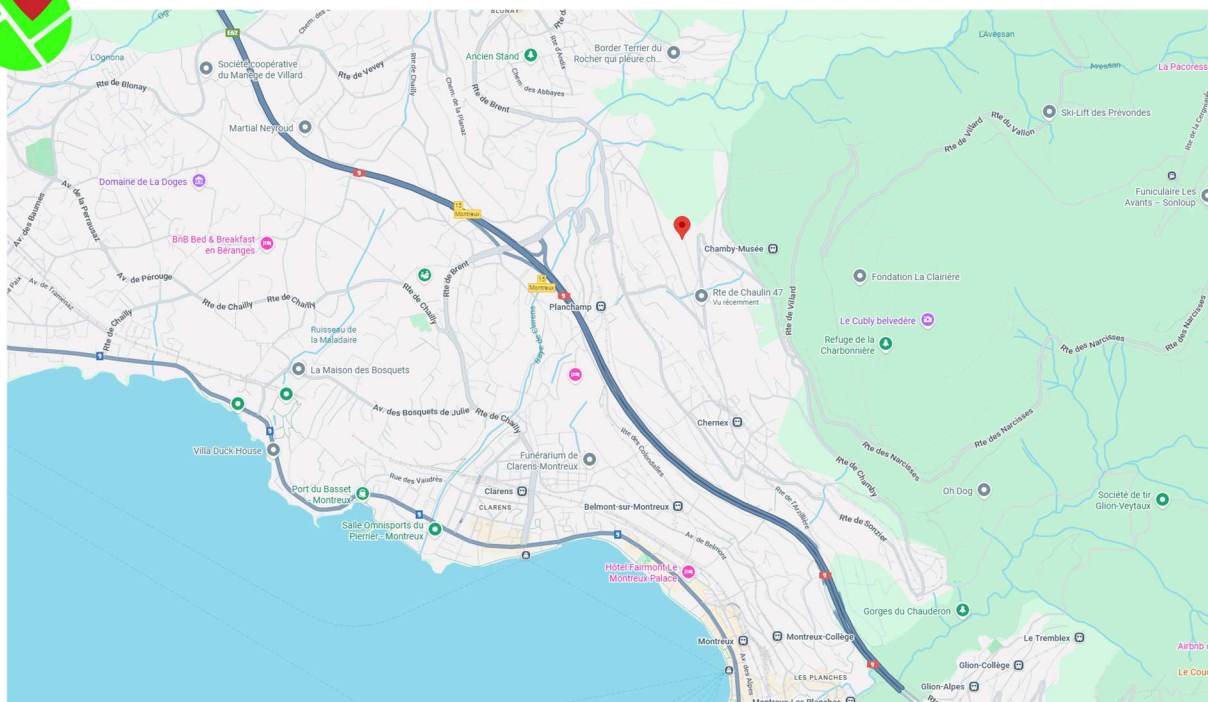


LOCALISATION GÉOGRAPHIQUE

Située à Brent (Montreux), dans un quartier résidentiel calme, la villa bénéficie d'une vue panoramique sur le lac et les Alpes, tout en restant proche des commodités et des axes autoroutiers.

ACCESSIBILITÉ

La villa bénéficie d'un accès rapide : environ 5 minutes de la sortie d'autoroute de Montreux et 10 minutes du centre-ville de Montreux en voiture.





POINTS CLÉS

LES ATOUTS DU BIEN

- Vue panoramique sur le lac Léman et les Alpes
- Villa lumineuse de 5,5 pièces répartie sur 3 niveaux
- Jardin privé sur deux niveaux avec jacuzzi extérieur
- Espaces de vie généreux et bien agencés
- Quartier résidentiel calme, proche de Montreux
- Deux places de parking sur la propriété

EMPLACEMENT PRIVILÉGIÉ

Implantée dans un environnement résidentiel, la villa profite d'une position dominante garantissant luminosité, tranquillité et vue dégagée.

Son implantation assure une réelle qualité de vie, idéale pour les personnes recherchant un cadre paisible tout en conservant une connexion rapide avec les infrastructures environnantes.

DONNÉES TECHNIQUES

- Année de construction : 2006
- Rénovations : 2015 – 2020
- Type de chauffage : gaz
- Distribution de chaleur : chauffage au sol

CONDITIONS DE LOCATION

Loyer mensuel : CHF 4'600.–

Charges mensuelles estimée: CHF 400.–

Disponibilité : flexible



CARACTÉRISTIQUES DU BIEN

Villa de 5.5 pièces mitoyenne

Etage intermédiaire

0

- Entrée avec hall et escalier
- WC visiteurs
- Cuisine ouverte entièrement équipée
- Vaste séjour / salle à manger lumineux
- Accès au balcon
- Terrasse avec vue panoramique

Extérieurs



- Jardin privé sur deux niveaux
- Jacuzzi extérieur
- Balcon et terrasses avec vue dégagée

Etage supérieur

1

- Chambre parentale spacieuse
- Armoires intégrées
- Salle de bains attenante avec baignoire
- Grande terrasse privée

Autres



- 2 places de parking extérieures
- Cave
- Chauffage au gaz
- Distribution de chaleur par chauffage au sol

Etage inférieur



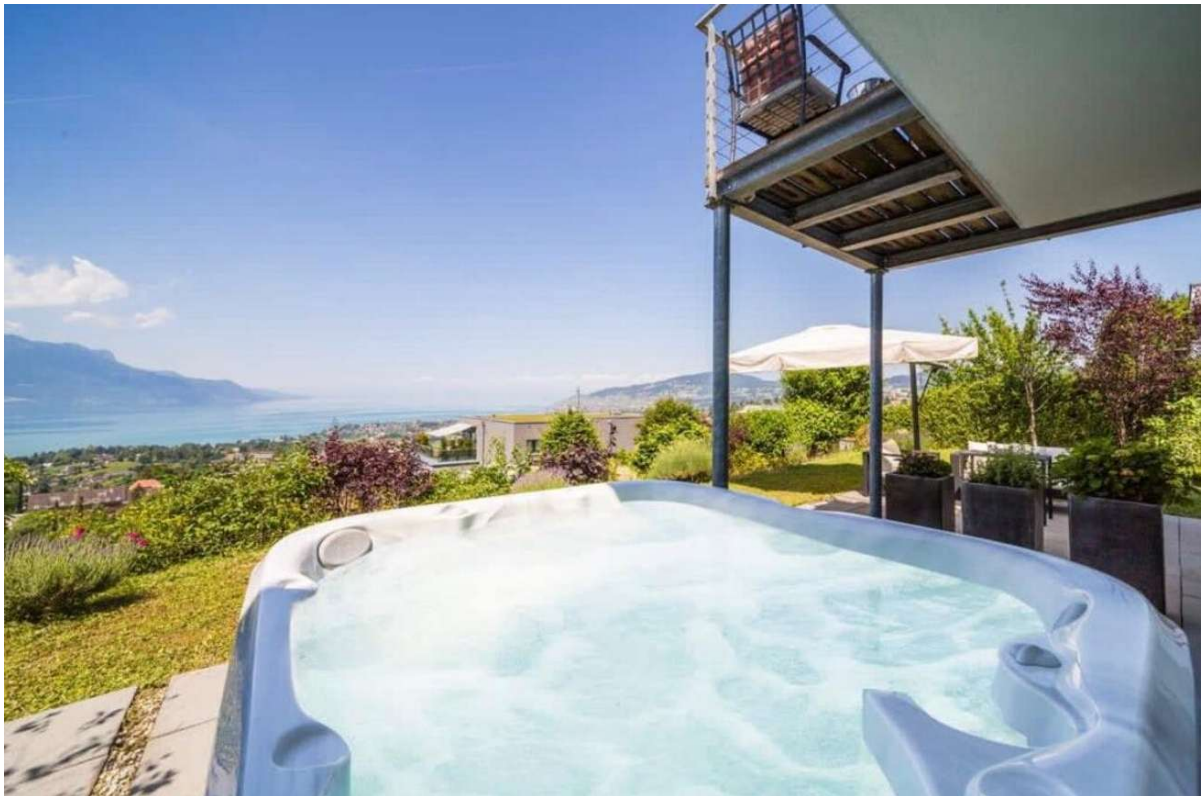
- Trois chambres, dont deux avec armoires
- Salle de bains avec baignoire
- Accès direct au jardin
- Buanderie
- Local de rangement



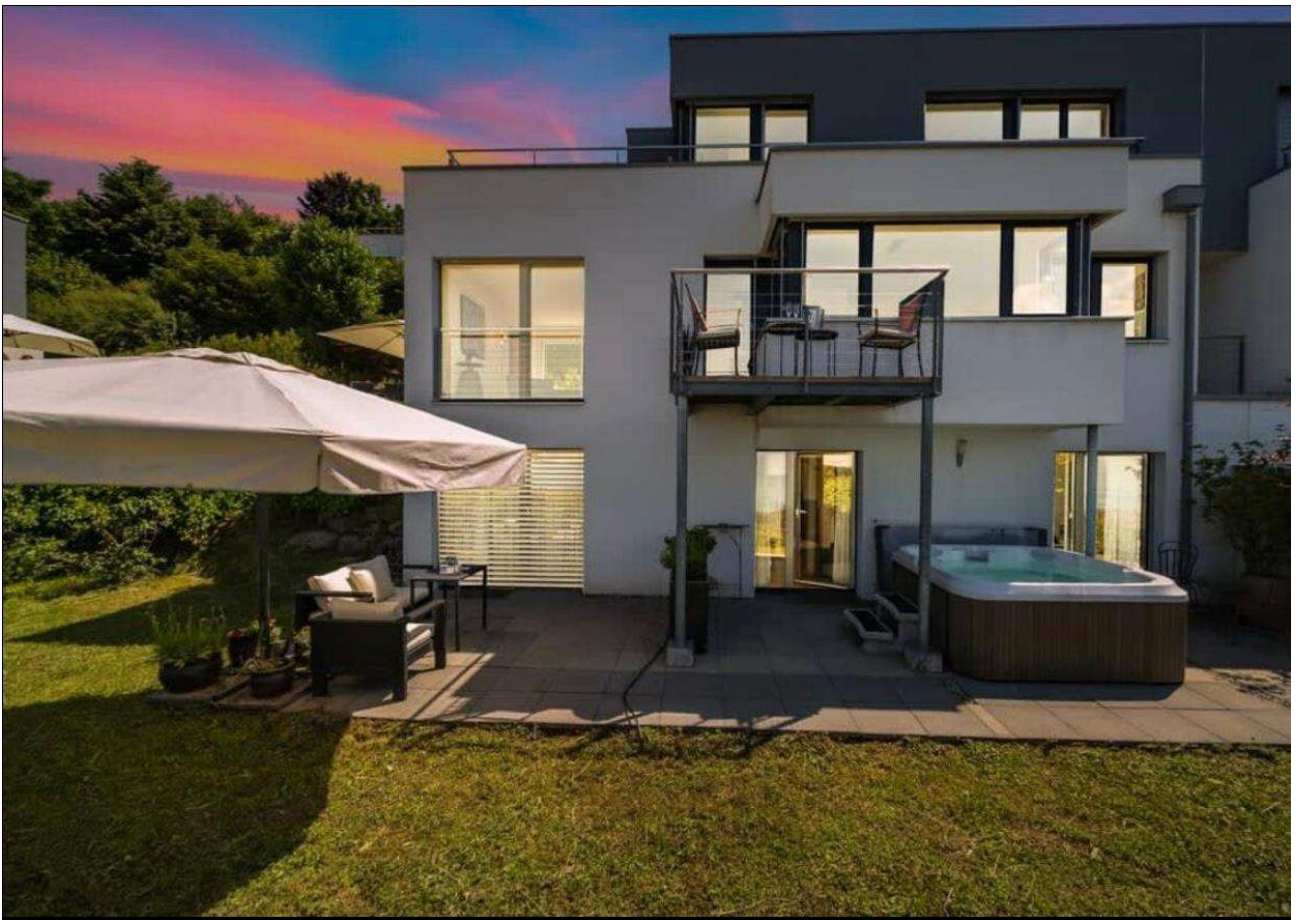















CONTACT

CONTACTEZ-NOUS POUR OBTENIR D'AVANTAGE D'INFORMATIONS OU ORGANISER UNE VISITE SUR PLACE

 078 603 78 38

 location@nexstone.ch

 nexstone.ch

