



IHR FAMILIENBETRIEB  
AM THUNERSEE SEIT 2001



## Neubau 5 Eigentumswohnungen



**Spiezstrasse 22  
3645 Gwatt (Spiez)**

- X 2x 3 ½ Zimmer-Erdgeschoss-Wohnungen**
- X 2x 3 ½ Zimmer-Obergeschoss-Wohnungen**
- X 1x 2 ½ Zimmer-Attikageschoss-Wohnung**
- X Schlüsselfertiges Neubau-Projekt**

**saxer**  
UNTERNEHMUNGEN AG

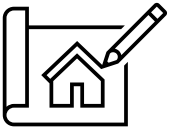
saxerimmo.ch

**SaXer Immobilien**  
Saxer Unternehmungen AG  
Frutigenstrasse 82  
3604 Thun

verkauf@saxerimmo.ch  
T +41 33 227 27 00

**SaXer Verwaltungen**  
Saxer Unternehmungen AG  
Frutigenstrasse 82  
3604 Thun

verwaltung@saxerimmo.ch  
T +41 33 655 98 98



Neubau / Baujahr 2026 (Schlüsselfertig Mai 2026)



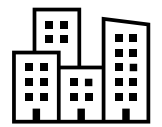
Wohnen am Thunersee - In 9 Gehminuten direkt am See



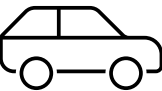
Unverbaubare und schöne Weitsicht ins Grüne und Teilseesicht



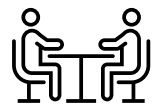
4x 3½ und 1x 2 ½ Zimmer-Eigentums-Wohnungen



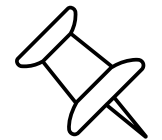
In 8-10 Auto-Minuten im Thuner-Stadtzentrum oder auf der Autobahn



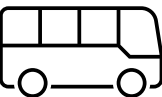
7 Einstellhallenplätze und Veloabstellplätze gehören zur Liegenschaft



Sonnige gedeckte Terrassen mit jeweils Flächen von 24 m<sup>2</sup> und Attika 111 m<sup>2</sup>



Top Lage bei Thun nächst Schulen, Einkauf, Autobahnanschluss, Stadt



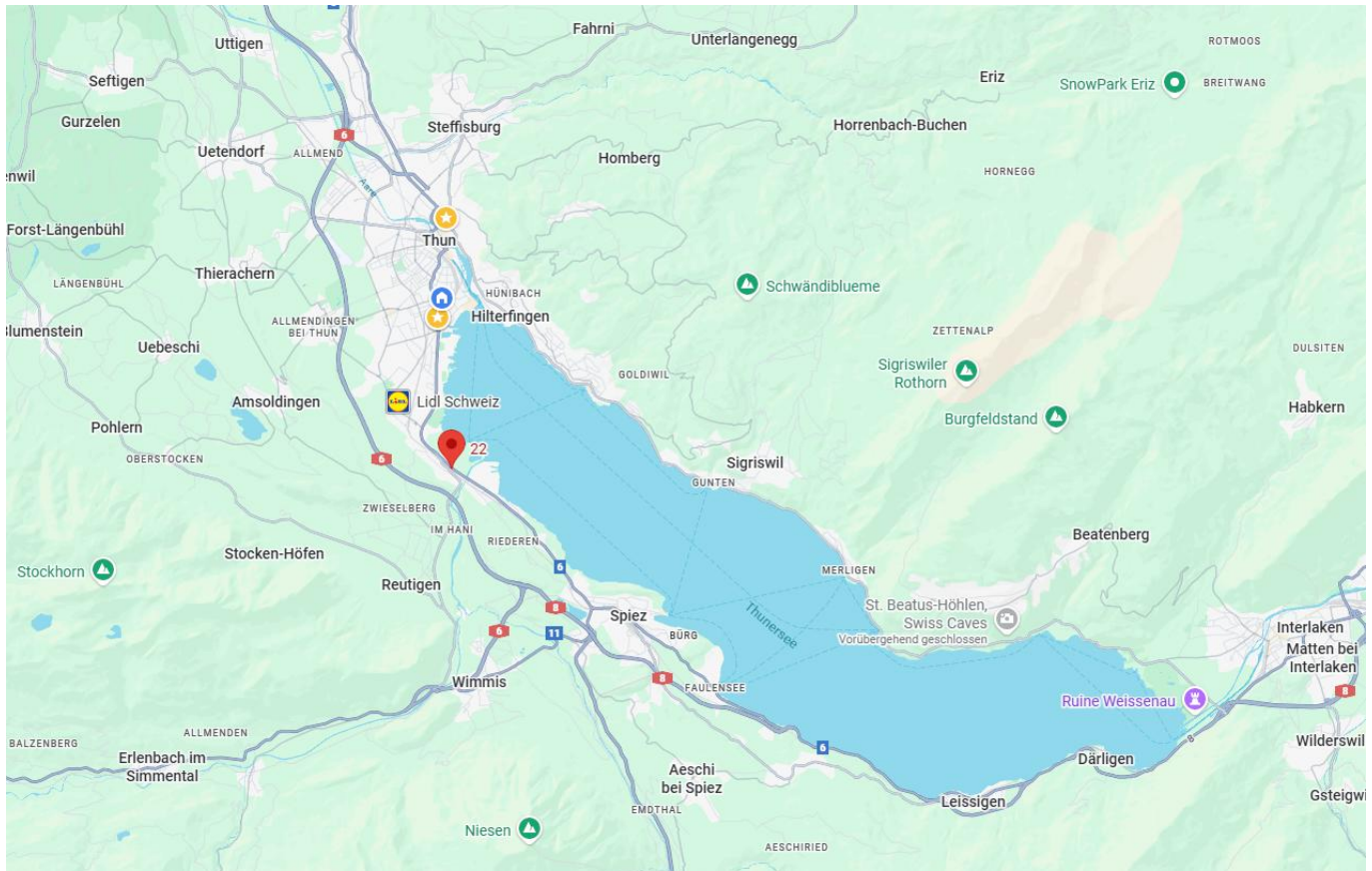
Bushaltestelle «Gwatt - Deltapark» direkt vor dem Haus in 6 Gehminuten



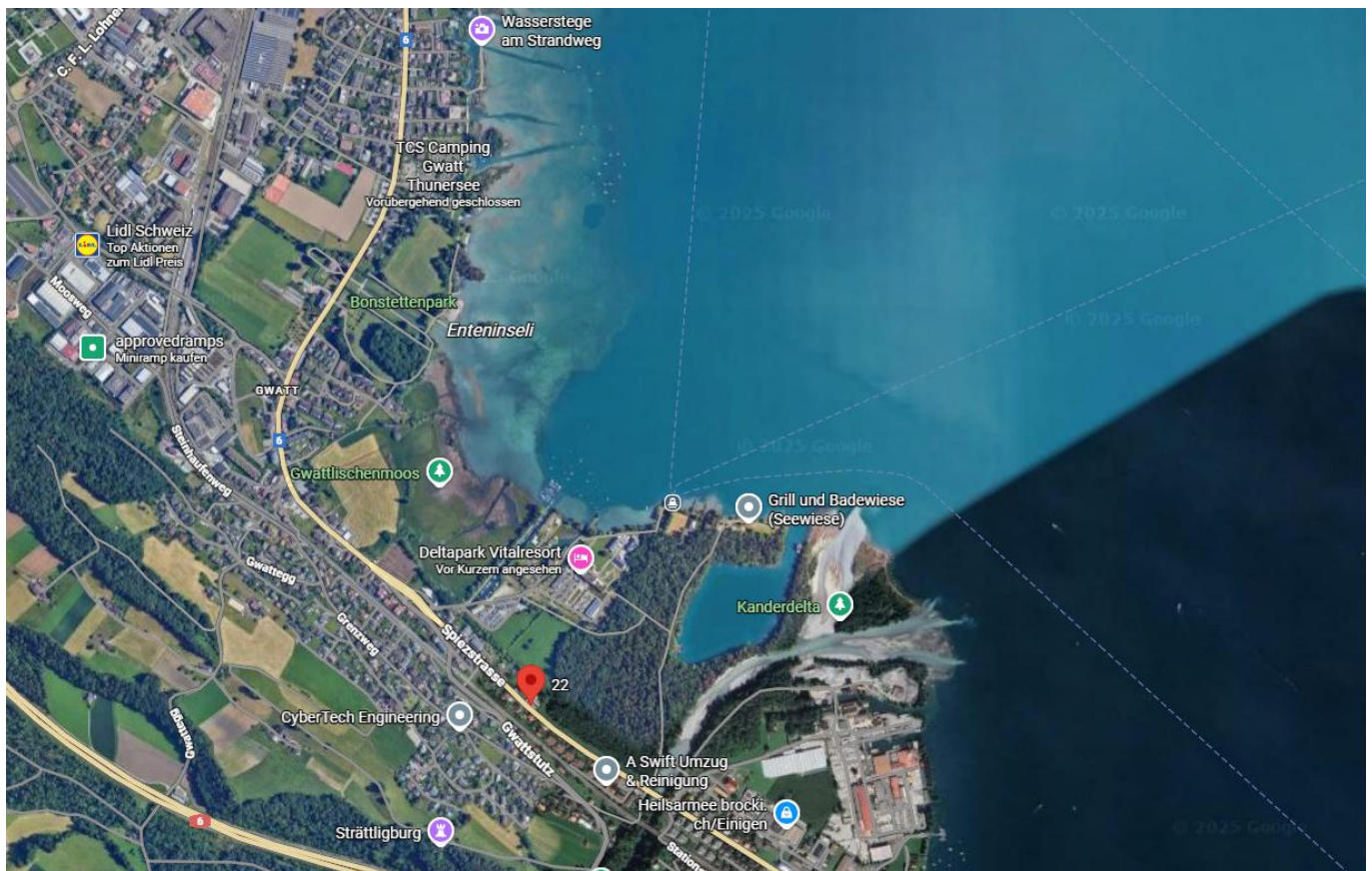
Modernes Mehrfamilienhaus mit Lift und Einstellhalle im Gwatt (Spiez)



LAGE / ORTSPLAN	5
IMPRESSIONEN – NEUBAU	6
SITUATIONSPLAN	17
GEMEINDE INFORMATIONEN	18
BESCHRIEB OBJEKT/LAGE	19
KENNZAHLEN	20
VERKAUFSPREIS / VERFÜGBARKEIT	20
GRUNDRISSE / VISUALISIERUNGEN – NEUBAU GWATT	21
WOHNUNG NR. 1 – 3 ½ ZIMMER-WOHNUNG, EG LINKS	22
WOHNUNG NR. 2 – 3 ½ ZIMMER-WOHNUNG, EG RECHTS	23
WOHNUNG NR. 3 – 3 ½ ZIMMER-WOHNUNG, 1. OG LINKS	24
WOHNUNG NR. 4 – 3 ½ ZIMMER-WOHNUNG, 1. OG RECHTS	25
WOHNUNG NR. 5 – 2 ½ ZIMMER-WOHNUNG, ATTIKA	26
NEBENRÄUME/KELLER, EG + UG	27
EINSTELLHALLE, UNTERGESCHOSS	28
BESICHTIGUNG / OBJEKT BETREUER / KAUFABWICKLUNG / COPYRIGHT	29
GRUNDBUCH AUSZUG	30
FIRMENPORTRAIT MIT DIENSTLEISTUNGEN VERKAUF	32

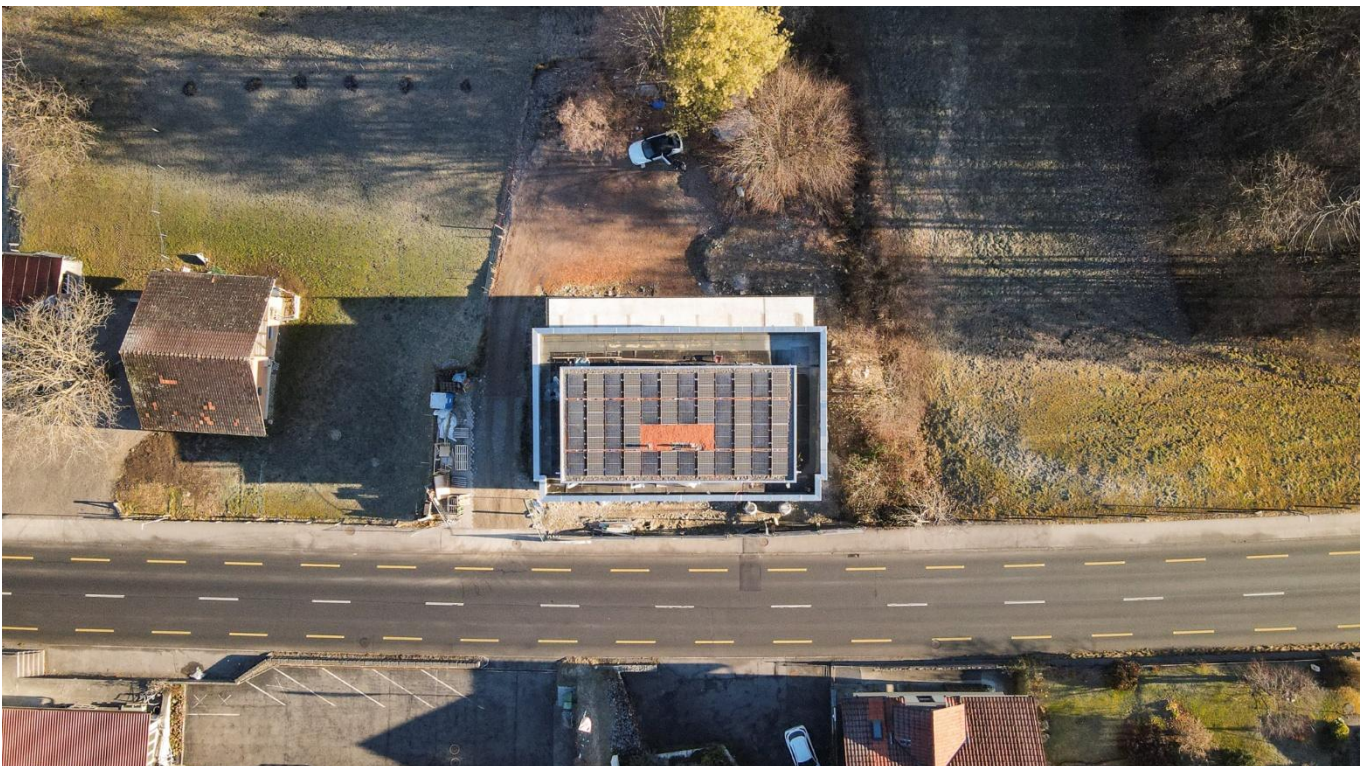


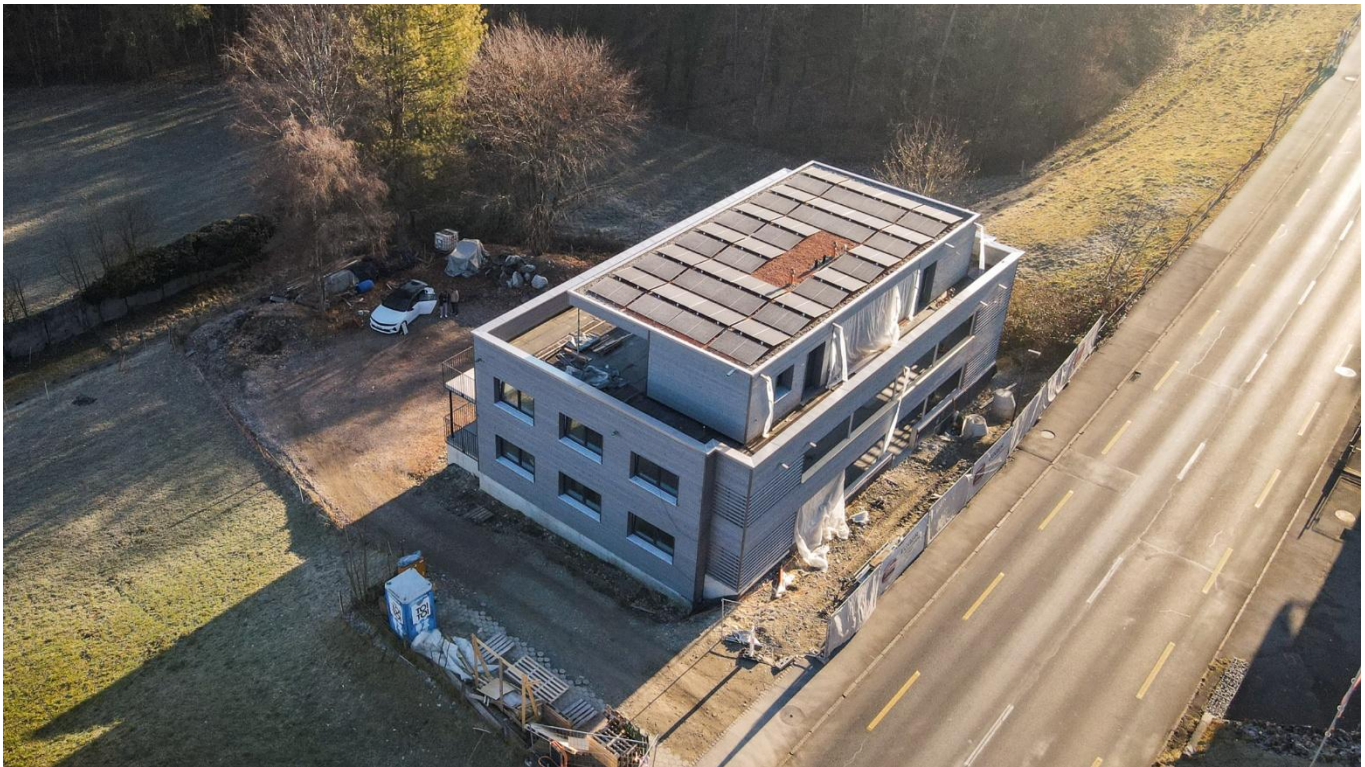
Quelle: Google.Maps



Quelle: Google.Maps























# SITUATIONSPLAN



Gemeinde	Art	Fläche m2	Letzter Upload	BFS Nummer	Kreis	Öffentliche Grundstücksinformationen
Spiez	Liegenschaft	1269	15.11.2025	0768	0	GRUDIS public (mit BE-Login)

Quelle: [www.regiogis-beo.ch](http://www.regiogis-beo.ch)



Quelle: [www.regiogis-beo.ch](http://www.regiogis-beo.ch)



Quelle: [www.regiogis-beo.ch](http://www.regiogis-beo.ch)



## Allgemeines

Die Gemeinde Spiez liegt im Verwaltungskreis Frutigen-Niedersimmental am Südufer des Thunersees. Die Gemeinde erstreckt sich über 10 km von der Bäckerei Linder, Gwatt, bis zum Krattiggraben in Faulensee. Spiez ist ein wichtiger Eisenbahnknotenpunkt. Es liegt an der Lötschberglinie und somit an der zweiten wichtigen Nord-Südverbindung der Schweiz. Aber auch die Bahnlinie nach Interlaken und somit zur Brünigbahn und die Linie ins Simmental mit Verbindungen an den Genfersee spielen eine wichtige Rolle.

Auch für die Wirtschaft ist die zentrale Lage von Spiez ein wichtiger Faktor. Die Wirtschaftszentren Bern, Zürich, Basel und Genf sind alle rasch zu erreichen. Sei es über dem nahen liegenden Autobahnanschlüsse oder mit den optimalen Zugs-Verbindungen. Nicht zuletzt ist der Standort Spiez auch ein idealer Arbeits- und Wohnort für die Mitarbeiter eines Betriebes.

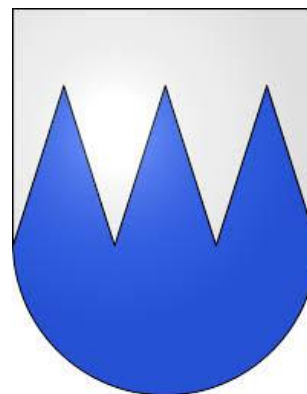
Weitere Informationen finden Sie auf der Gemeinde-Homepage: [www.spiez.ch](http://www.spiez.ch)

## Einwohner von Spiez

Per 31. Dezember 2025 13'445

## Steueranlagen

Staat	3.025
Gemeinde	1.65
Liegenschaftssteuer (vom amtlichen Wert)	0.90 ‰

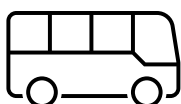


## Kindergarten / Schulen



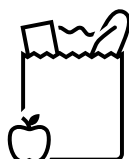
Der Kindergarten und die Primarschule Einigen sind zu Fuss oder mit dem Velo in Kürze bequem erreichbar. Die Sekundarschule befindet sich in Spiez – Längenstein. Das Gymnasium sowie die Berufsschulen (IDM, WST) finden Sie in Thun.

## Verkehrsverbindungen



Die Bushaltestelle «Delta Park» oder «Einigen, Chanderbrügg» befindet sich unmittelbar vor der Liegenschaft. Die Busse fahren regelmässig Richtung Thun Bahnhof sowie Spiez Bahnhof. Mit dem Auto erreichen Sie in ca. 10 Fahr-Minuten die Autobahn A6, Thun-Süd oder in Spiez die Autobahn A8.

## Einkauf



In Gwatt finden Sie einen Lidl, eine Tankstelle mit Tamoil Shop sowie die Linder Bäckerei. Weitere Dienstleistungs- und Einkaufsangebote befinden sich u.a. in Thun oder Spiez: Migros, Coop, Denner, Landi, Lidl, Tankstellen, Apotheke, Drogerie, Geldautomaten, diverse Restaurants uvm.



## 5 Eigentumswohnungen und Einstellhallenplätze - Wohnen zwischen See, Stadt und Natur

An privilegierter Lage im beliebten Gwatt entsteht an der Spiezstrasse 22 ein modernes Neubauprojekt, das zeitgemässe Architektur mit hoher Wohnqualität verbindet. Die Liegenschaft befindet sich in unmittelbarer Nähe zum Thunersee, zu Naherholungsgebieten sowie zu vielfältigen Einkaufs- und Freizeitmöglichkeiten – ein idealer Ort für Menschen, die Urbanität und Natur gleichermaßen schätzen.



### Architektur und Gestaltung

Der Neubau überzeugt durch eine klare, zeitlose Architektur mit grosszügigen Fensterfronten, die für viel Licht und ein offenes Wohngefühl sorgen. Hochwertige Materialien, durchdachte Grundrisse und ein harmonisches äusseres Erscheinungsbild prägen das Gesamtprojekt. Damit entsteht ein Wohnraum, der Komfort, Ästhetik und Funktionalität optimal vereint.

### Wohnqualität und Ausstattung

Die geplanten Einheiten bieten eine moderne und energieeffiziente Bauweise nach den heutigen Standards. Helle Wohnräume, stilvolle Küchen und Bäder, praktische Nebenräume sowie ein angenehmes Raumklima schaffen ein Zuhause zum Wohlfühlen. Je nach Wohnung sind Balkone, Terrassen oder private Aussenflächen vorgesehen, die den Wohnraum ideal ergänzen.

### Lagevorteile

Die Lage im Gwatt zählt zu den gefragtesten Adressen der Region Thun. Die Nähe zum See, zur Badi, zu Spazierwegen und zur Naturschutzlandschaft macht das Quartier besonders attraktiv. Gleichzeitig sind das Stadtzentrum Thun, der Autobahnanschluss sowie der öffentliche Verkehr schnell erreichbar. Pendler, Familien und Paare profitieren so von kurzen Wegen und hoher Lebensqualität.

### Nachhaltigkeit und Zukunftsfähigkeit

Der Neubau wird nach modernen energetischen Anforderungen realisiert und setzt auf nachhaltige Lösungen, die langfristig Wert schaffen. Effiziente Heizsysteme, eine zeitgemässe Gebäudehülle sowie die Option für erneuerbare Energielösungen sind zentraler Bestandteil des Projekts.

### Ein neues Zuhause im Gwatt – lebenswert, modern, perfekt gelegen

Mit dem Neubau an der Spiezstrasse 22 entsteht ein qualitativ hochwertiges Wohnangebot an bester Lage. Das Projekt spricht Menschen an, die modernes Wohnen mit naturnahem Lebensstil kombinieren möchten und Wert auf eine ruhige, dennoch optimal erschlossene Umgebung legen. Für weitere Informationen oder ein persönliches Gespräch stehen wir Ihnen jederzeit gerne zur Verfügung.



**KENNZAHLEN**

Baujahr (Fertigstellung)	2026
Wohnzone	Mischzone 2 und LWZ
Grundbuchkreis/Gemeinde	Spiez
Grundbuchblatt-Nr.	5987
Grundstückfläche	1'269 m <sup>2</sup>
Amtlicher Wert	noch offen
Versicherungssumme	noch offen
Kubatur/Volumen	3'024.05 m <sup>3</sup>
Heizungssystem (Wohnungen mit Bodenheizung)	Wärmepumpe Luft/Wasser

**VERKAUFSPREIS / VERFÜGBARKEIT**

Neubau-Wohnungen Schlüsselfertig	ab <b>CHF 880'000.—</b>
Verfügbarkeit / Schlüsselfertig	Nach Vereinbarung / ab ca. Juni 2026
Schuldbriefe (für Hypotheken)	müssen beim Notariat neu errichtet werden
Begründung / Beurkundung	Notar Jan Burger, Uetendorf

**Eigentumswohnungen**

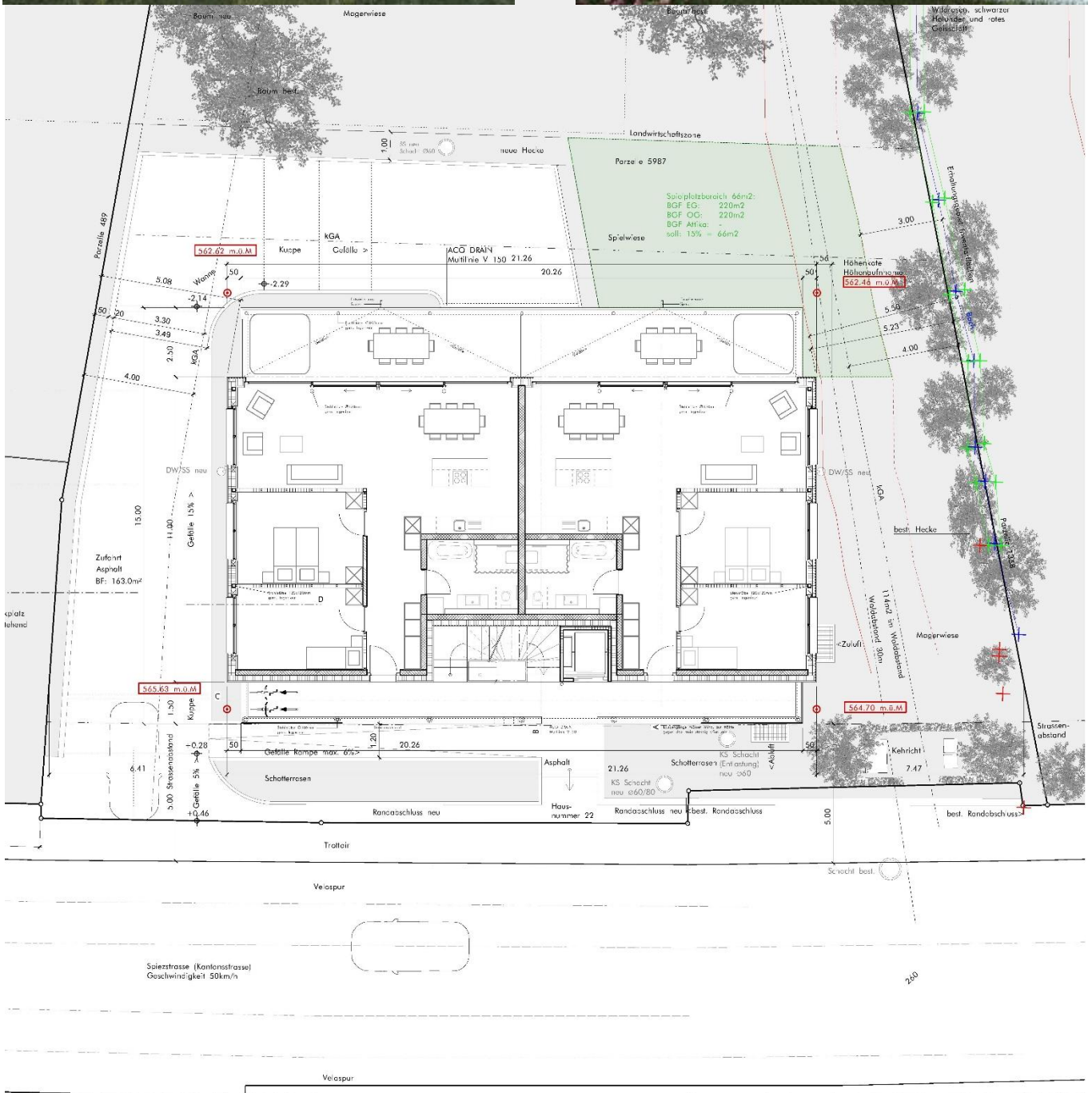
Gbbl-Nr.	Zimmer	Wohnfläche	Keller Nr.	Verkaufspreis
5987-101	3 ½ EG, links (West)	91.7 m <sup>2</sup>	1 (EG)	RESERVIERT
5987-102	3 ½ EG, rechts (Ost)	92.1 m <sup>2</sup>	2 (EG)	CHF 895'000.—
5987-201	3 ½ 1. OG, links (West)	92.0 m <sup>2</sup>	3 (UG)	RESERVIERT
5987-202	3 ½ 1. OG, rechts (Ost)	92.0 m <sup>2</sup>	4 (UG)	CHF 895'000.—
5987-301	2 ½ 2. OG, Attika	47.0 m <sup>2</sup>	5 (EG)	CHF 950'000.—

- **Balkone / Terrassen Flächen ab 24 m<sup>2</sup> bis 111 m<sup>2</sup>**
- **Plus Einstellhallenplätze à je CHF 40'000.—**

**Einstellhallenplätze**

Gbbl-Nr.	Einstellhalle	EHP	Nutzfläche	Verkaufspreis
5987-061	Einstellhallenplatz Nr. 1	1 (UG)	18.4 m <sup>2</sup>	CHF 40'000.—
5987-062	Einstellhallenplatz Nr. 2	2 (UG)	16.8 m <sup>2</sup>	CHF 40'000.—
5987-063	Einstellhallenplatz Nr. 3	3 (UG)	16.8 m <sup>2</sup>	CHF 40'000.—
5987-064	Einstellhallenplatz Nr. 4	4 (UG)	19.8 m <sup>2</sup>	RESERVIERT
5987-065	Einstellhallenplatz Nr. 5	5 (UG)	18.6 m <sup>2</sup>	CHF 40'000.—
5987-066	Einstellhallenplatz Nr. 6	6 (UG)	17.6 m <sup>2</sup>	RESERVIERT
5987-067	Einstellhallenplatz Nr. 7	7 (UG)	18.4 m <sup>2</sup>	CHF 40'000.—

- **Bezug** ca. Juni 2026 oder nach Vereinbarung
- **Zahlungstilgung** Anzahlung/Reservationsvereinbarung CHF 25'000.—





GbbI-Nr. 5987-101

3 ½ Zimmer-Wohnung, EG links (West)

Verkaufspreis (ohne Einstellhallenplatz)

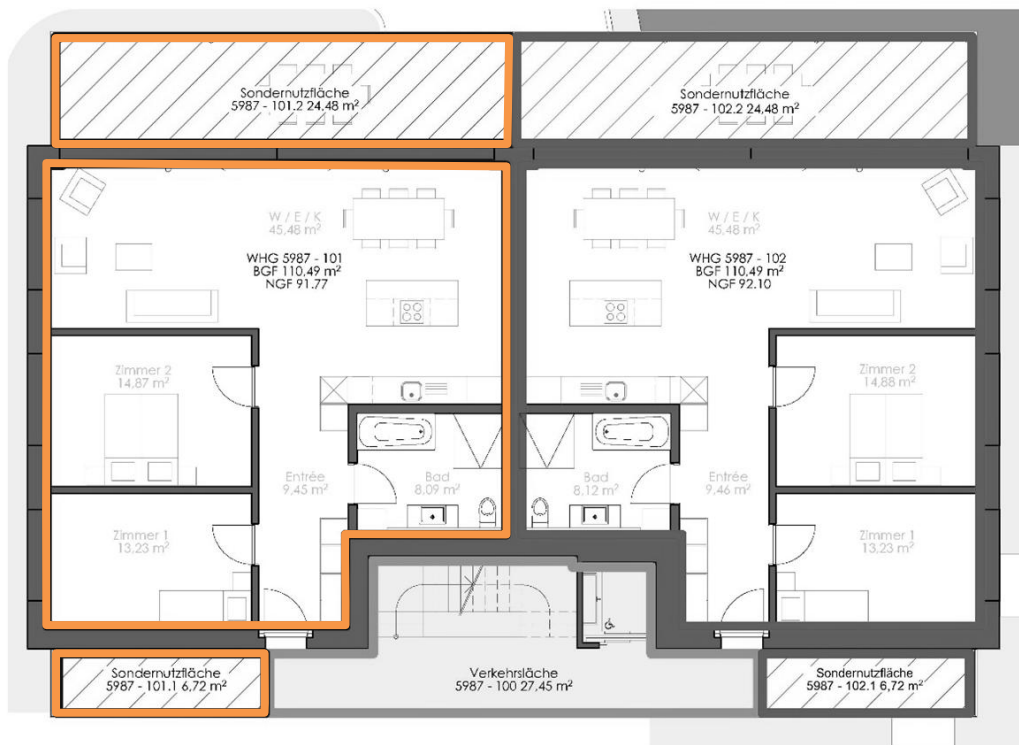
verkauft

Netto-Wohnfläche

91.7 m<sup>2</sup>

Nutzfläche (inkl. Sitzplatz 24.4 m<sup>2</sup>, Abstellfläche 6.7 m<sup>2</sup>, Keller Nr. 1 im UG ca. 4.8 m<sup>2</sup>)

127.6 m<sup>2</sup>





Gbbi-Nr. 5987-102

3 ½ Zimmer-Wohnung, EG rechts (Ost)

Verkaufspreis (ohne Einstellhallenplatz)

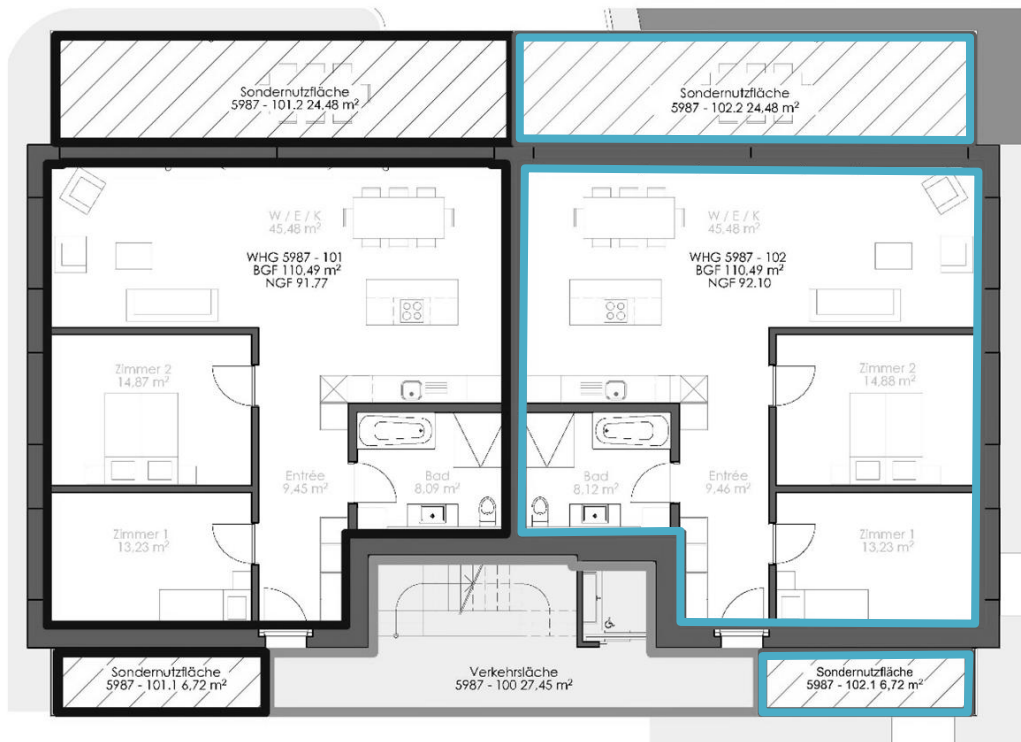
CHF 895'000.—

Netto-Wohnfläche

92.1 m<sup>2</sup>

Nutzfläche (inkl. Sitzplatz 24.4 m<sup>2</sup>, Abstellfläche 6.7 m<sup>2</sup>, Keller Nr. 2 im UG ca. 4.5 m<sup>2</sup>)

127.7 m<sup>2</sup>





Gbbi-Nr. 5987-201

3 ½ Zimmer-Wohnung, 1. OG links (West)\*

Verkaufspreis (ohne Einstellhallenplatz)

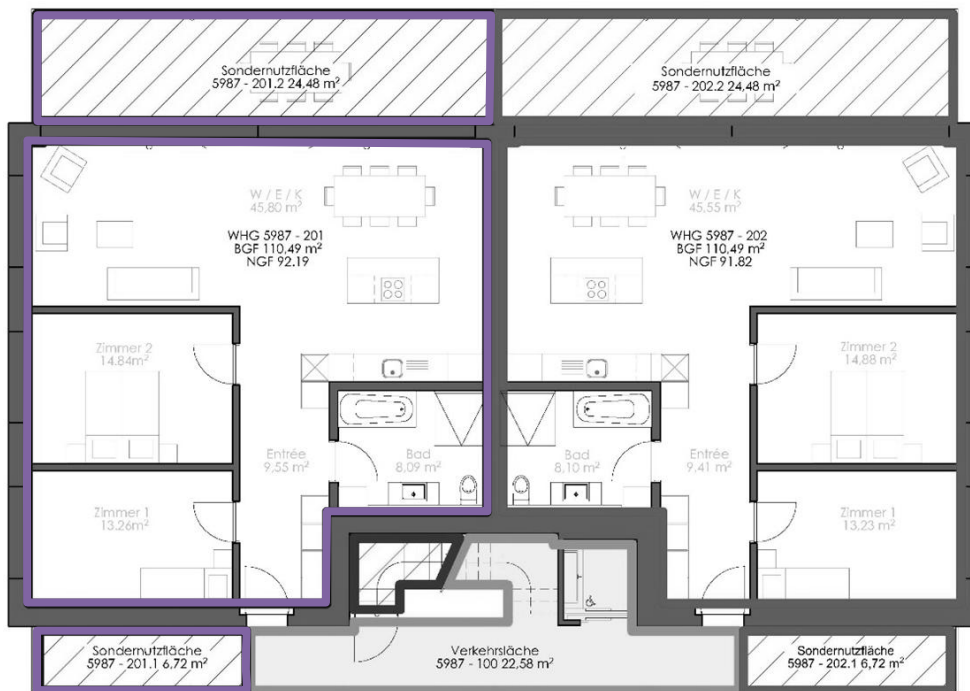
verkauft

Netto-Wohnfläche

92.1 m<sup>2</sup>

Nutzfläche (inkl. Sitzplatz 24.4 m<sup>2</sup>, Abstellfläche 6.7 m<sup>2</sup>, Keller Nr. 3 im UG ca. 4.5 m<sup>2</sup>)

127.7 m<sup>2</sup>





Gbbi-Nr. 5987-202

3 ½ Zimmer-Wohnung, 1. OG rechts (Ost)

Verkaufspreis (ohne Einstellhallenplatz)

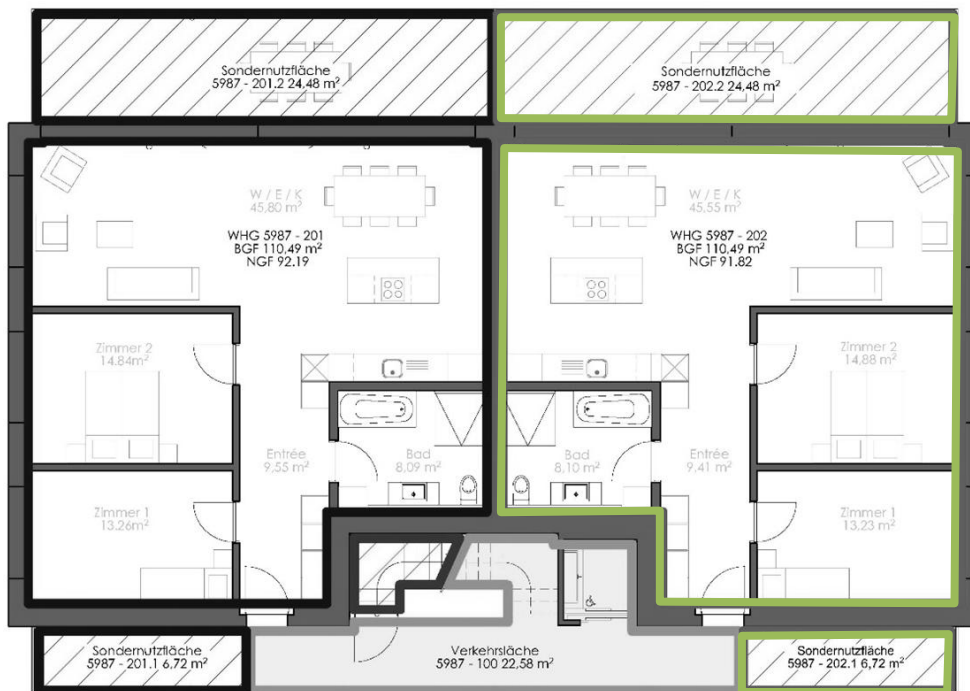
CHF 895'000.—

Netto-Wohnfläche

91.8 m<sup>2</sup>

Nutzfläche (inkl. Sitzplatz 24.4 m<sup>2</sup>, Abstellfläche 6.7 m<sup>2</sup>, Keller Nr. 4 im UG ca. 3.8 m<sup>2</sup>)

126.7 m<sup>2</sup>





GbbI-Nr. 5987-301

2 ½ Zimmer-Wohnung, Attika

Verkaufspreis (ohne Einstellhallenplatz)

CHF 950'000.—

Netto-Wohnfläche

47.3 m<sup>2</sup>

Nutzfläche (inkl. Sitzplatz 44.2 m<sup>2</sup>, Keller Nr. 5 im Attikageschoss 20.6 m<sup>2</sup>)

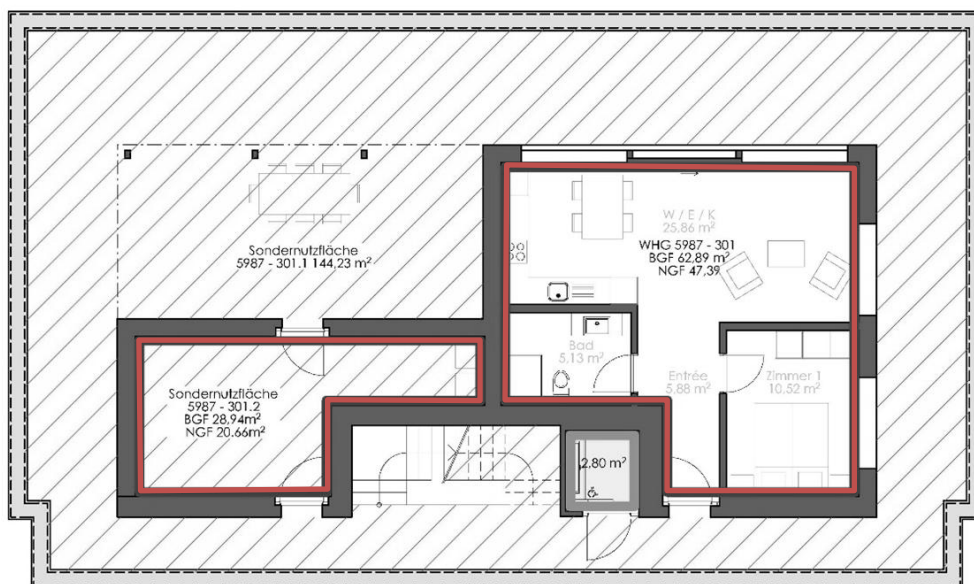
112.1 m<sup>2</sup>

Spiezstrasse 22 - Parzelle 5987, 3645 Gwatt

Stowe Pläne

Attika

17.02.2026





# Haus – Gbbl-Nr. 5987

# Nebenträume, Erd- und Untergeschoss

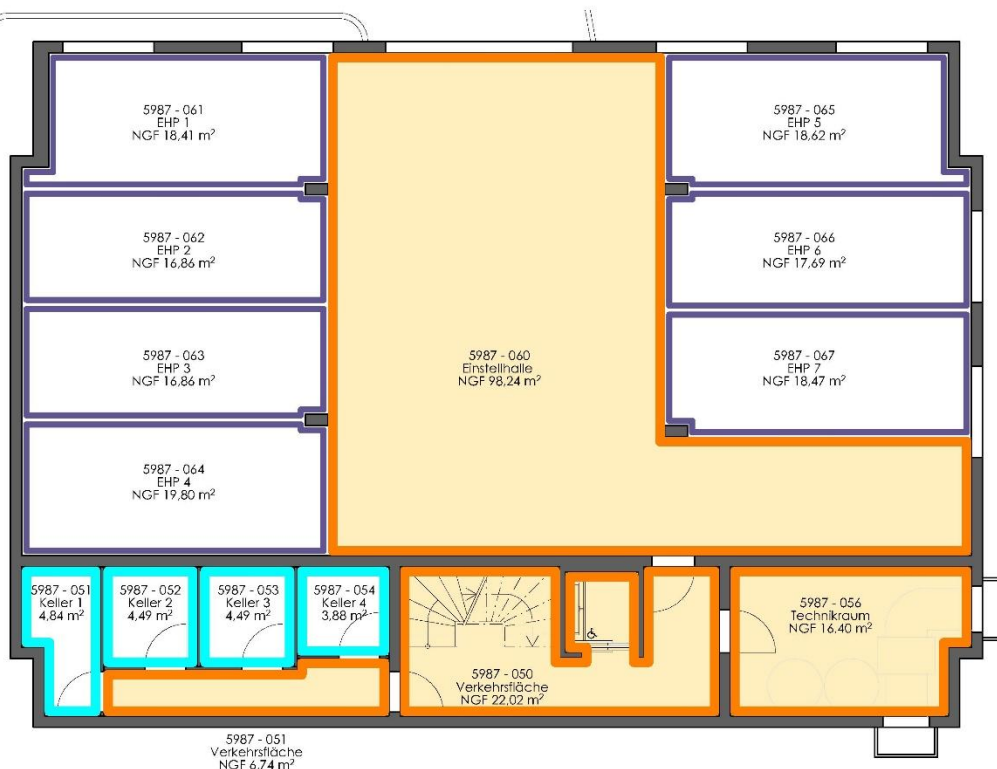
Zu jeder Wohnung gehört ein eigener Kellerraum/Abteil, der sich entweder im Untergeschoss (Parkgeschoss) befindet oder bei der Attika-Wohnung direkt daneben. Alle Keller sind mit einer Steckdose ausgestattet und bieten zusätzlichen Stauraum.

Spiezstrasse 22 - Parzelle 5987, 3645 Gwatt

Stowe Pläne

Untergeschoss

17.02.2026



C.F.L. Löhnerstrasse 26 | 3645 Thun | 076 467 3605 | info@spring-bauplanung.ch

www.spring-bauplanung.ch

Keller Nr. 1, Untergeschoss/Einstellhalle	4.8 m <sup>2</sup>	Wohnung Nr. 101
Keller Nr. 2, Untergeschoss/Einstellhalle	4.4 m <sup>2</sup>	Wohnung Nr. 102
Keller Nr. 3, Untergeschoss/Einstellhalle	4.4 m <sup>2</sup>	Wohnung Nr. 201
Keller Nr. 4, Untergeschoss/Einstellhalle	3.8 m <sup>2</sup>	Wohnung Nr. 202
Keller Nr. 5, Attikageschoss	20.6 m <sup>2</sup>	Wohnung Nr. 301

Velo-Keller, Untergeschoss/Einstellhalle		Allgemein
Abwart-Raum, Untergeschoss/Einstellhalle		Allgemein
Technikraum, Untergeschoss/Einstellhalle	16.40 m <sup>2</sup>	Allgemein
Abstellraum (unbeheizt), Erdgeschoss	7.5 m <sup>2</sup>	Allgemein



Haus – Gbbl-Nr. 5987-060

Einstellhalle, UG/Parkgeschoss

7 Einstellhallenplätze à je

CHF 40'000.—

Vorbereitete Basis-Infrastruktur Ladestationen

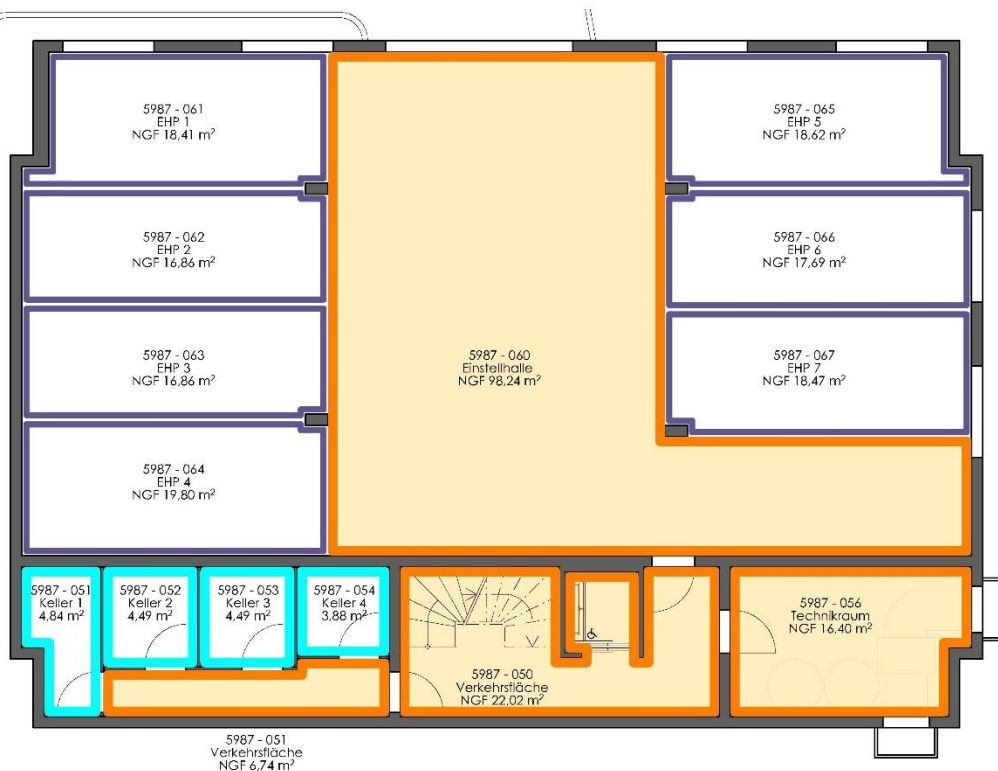
Einstellhallenplatz

Spiezstrasse 22 - Parzelle 5987, 3645 Gwatt

Stowe Pläne

Untergeschoss

17.02.2026





## Besichtigung / Objektbetreuer

Innenbesichtigungen (Rohbau) vor Ort sind auf Voranmeldung und nach Absprache in Begleitung mit uns gerne möglich. Wir freuen uns auf Ihre Kontaktaufnahme!



**Sascha Saxer**  
Geschäftsleitung Verkauf

verkauf@saxerimmo.ch  
Tel. 033 227 27 00

## Kaufabwicklung

### **Vorvertrag / Reservierung**

Nach Erhalt Ihrer schriftlichen Reservation inkl. Finanzierungsbestätigung einer Schweizer Bank wird ein Vorvertrag erstellt. Bei Unterzeichnung eines Vorvertrages, ist eine Anzahlung in der Höhe von CHF 50'000.- zu leisten, welche später dem Kaufpreis angerechnet wird. Danach ist die Reservation gegenseitig verbindlich. Anschliessend wird der Kauf beim Notariat angemeldet.

### **Grundbuch- und Notariatskosten**

Ca. 0.7% sind durch die Käuferschaft zu tragen, wie dies im Kanton Bern üblich ist.

### **Handänderungskosten**

Ca. 1.8 % entfallen bei Selbstnutzung der Immobilie bis zu einem Kaufpreis von CHF 800'000.-. Über diesem Betrag sind die Kosten durch die Käuferschaft zu tragen, wie dies im Kanton Bern üblich ist.

### **Vorhandene Schuldbriefe**

Diese können durch die Käuferschaft unentgeltlich übernommen werden. Sollten Sie für die Finanzierung höhere bzw. weitere Schuldbriefe benötigen, sind die entstehenden Errichtungskosten durch die Käuferschaft zu tragen.

### **Nutzen und Gefahr / Übergabe**

Der Termin des Bezugs, gemäss Kaufvertrag, Nutzen und Gefahr, der Liegenschaft wird in gegenseitigem Einverständnis vereinbart. Die Liegenschafts-Übergabe mit Protokoll erfolgt durch den Architekten oder Saxer Immobilien und wird nach Verurkundung fixiert.

## Verbindlichkeit der Verkaufsdokumentation / Copyright

Die Angaben in dieser Verkaufsdokumentation sind nach bestem Wissen und Gewissen zusammengestellt worden. Es können keinerlei Ansprüche aus den Plänen, Zeichnungen, Darstellungen, Möblierungen oder Beschreibungen abgeleitet werden. Diese haben informativen Charakter. Geringfügige Abweichungen bleiben ausdrücklich vorbehalten. Im Falle eines Verkaufes gelten ausschliesslich die Bestimmungen des Kaufvertrages. Zwischenverkauf und Preisänderungen bleiben vorbehalten.

Die Dokumentation darf weder überarbeitet noch teilweise oder vollständig kopiert und ohne ausdrückliche Zustimmung der SaXer Immobilien & Verwaltungen, Thun, nicht an Drittpersonen weitergegeben werden.



## Auszug Grundstück-Informationen



Das ist ein GRUDIS-Auszug; er hat nicht die Wirkungen eines beglaubigten Grundbuchauszuges

### Spiez / 5987

#### Grundstückbeschreibung

Gemeinde	768 Spiez
Grundstück-Nr	5987
Grundstückart	Liegenschaft
E-GRID	CH800635324679
Fläche	1'269 m <sup>2</sup> , AV93
Plan-Nr.	4328 4329 4348 4349
Lagebezeichnung	Gwattstutz Gwatt
Bodenbedeckung	Acker, Wiese, Weide, 109 m <sup>2</sup> Gartenanlage, 1'160 m <sup>2</sup>
Gebäude / Bauten	Gebäude/Bauten, 234 m <sup>2</sup> Spiezstrasse 22, 3645 Gwatt (Thun) (projektiert) Geometrisch auf 1 LIG / 0 SDR Gebäude/Bauten, 51 m <sup>2</sup> Spiezstrasse 22a, 3645 Gwatt (Thun) (projektiert) Geometrisch auf 1 LIG / 0 SDR
Bemerkungen AV	
Bemerkungen Grundbuch	

#### Dominierte Grundstücke

Keine

#### Amtliche Bewertung

* Amtlicher Wert CHF 337'630	Ertragswert gemäss BGGB CHF	Gültig ab Steuerjahr 2023
---------------------------------	-----------------------------	------------------------------

\* mit Ertragswertkomponenten

#### Eigentum

#### Anmerkungen

09.08.1995 018-1995/1314/0 Dem BGGB nicht unterstellt ID.010-2000/001338

#### Dienstbarkeiten

20.05.1915 018-844	(L) Abwasserdurchleitungsrecht ID.010-2000/001335 z.G. BLS Netz AG, in Bern (UID: CHE-107.496.217)	29.04.2009 010-2009/1516/10
05.05.1952 018-II/8710	(R) Quellenrecht ID.010-1999/025366 z.L. LIG Spiez 768/3796	
31.08.1998 010-1998/2558/0	(L) Durchleitungsrecht ID.010-2000/001337 z.G. Wasserversorgungsgenossenschaft der Gemeinden Aeschi und Spiez, in Spiez	

#### Grundlasten

Keine

#### Vormerkungen

Keine

## Pfandrechte

Vorhanden!

---

## Hängige Geschäfte

Geometergeschäfte bis 18.11.2025 Keine  
Grundbuchgeschäfte bis 18.11.2025 Keine

---

## ÖREB-Kataster

### Öffentlich-rechtliche Eigentumsbeschränkungen, welche das Grundstück betreffen

Kommunale Nutzungsplanung  
Gewässerschutzbereiche (Zusatzinformation nach Art. 8b Abs. 1 Bst. b ÖREBKV)  
Naturgefahrenkarte (Zusatzinformation nach Art. 8b Abs. 1 Bst. b ÖREBKV)

### Öffentlich-rechtliche Eigentumsbeschränkungen, welche das Grundstück nicht betreffen

Kommunale Planungszonen  
Regionale Planungszonen  
Kantonale Planungszonen  
Regionale Nutzungsplanung  
Kantonale Nutzungsplanung  
Projektierungszonen Nationalstrassen  
Baulinien Nationalstrassen  
Baulinien Kantonsstrassen  
Projektierungszonen Eisenbahnanlagen  
Baulinien Eisenbahnanlagen  
Projektierungszonen Flughafenanlagen  
Baulinien Flughafenanlagen  
Sicherheitszonenplan  
Kataster der belasteten Standorte  
Kataster der belasteten Standorte im Bereich des Militärs  
Kataster der belasteten Standorte im Bereich der zivilen Flugplätze  
Kataster der belasteten Standorte im Bereich des öffentlichen Verkehrs  
Grundwasserschutzzone  
Grundwasserschutzareale  
Gewässerraum (in kommunalen Nutzungszonen)  
Gewässerraum (in regionalen Nutzungszonen)  
Gewässerraum (in kantonalen Nutzungszonen)  
Wasserbauplan, Überflutungsgebiet  
Lärmempfindlichkeitsstufen (in kommunalen Nutzungszonen)  
Lärmempfindlichkeitsstufen (in regionalen Nutzungszonen)  
Lärmempfindlichkeitsstufen (in kantonalen Nutzungszonen)  
Statische Waldgrenzen  
Kommunale Wald-Baulinien  
Regionale Wald-Baulinien  
Kantonale Wald-Baulinien  
Waldreservate  
Projektierungszonen Leitungen mit einer Nennspannung von 220 kV oder höher  
Baulinien Starkstromanlagen  
Geschützte geologische Objekte regionaler Bedeutung  
Geschützte botanische Objekte regionaler Bedeutung  
Kantonale Naturschutzgebiete  
Sachplan Biodiversität (Zusatzinformation nach Art. 8b Abs. 1 Bst. b ÖREBKV)  
Bauinventar (Zusatzinformation nach Art. 8b Abs. 1 Bst. b ÖREBKV)  
Archäologisches Inventar (Zusatzinformation nach Art. 8b Abs. 1 Bst. b ÖREBKV)  
Kantonale Denkmalschutzobjekte

### Öffentlich-rechtliche Eigentumsbeschränkungen, zu denen noch keine Daten vorhanden sind

Gesicherte öffentliche Leitungen

---

Druckdatum: 19.11.2025



## WER sind wir

### Saxer Immobilien

Die Firma wurde vom Dipl. Immobilien-Treuhänder (Vorstands-Mitglied Verband SVIT) Herby Saxer im 2001 gegründet. Saxer Immobilien ist ein lokal verankertes Unternehmen mit einem vielseitigen Netzwerk. Der Top-Service von A-Z beinhaltet u.a. von der Schätzung über die Verkaufsverhandlungen, Solvenz-Prüfung der Käuferschaft mit Finanzierungs-Bestätigung, Berechnung von Gewinnsteuern bis zur notariellen Verurkundung resp. Hausübergabe mit Protokoll & marchzähligen Abrechnungen, sämtliche Dienstleistungen. Die Marktwert-Schätzungen, die Rundum-Beratung der Kauf-Interessenten inklusive Finanzierung und Beratung für Renovationen werden persönlich von der Geschäftsleitung Verkauf, Sascha Saxer, Immobilien-Bewerter CAS, durchgeführt. Er ist seit 2004 in der Firma und verfügt über langjährige Verkaufserfahrung und Marktpraxis.

### Saxer Verwaltungen

Seit 2005 ist das wachsende Unternehmen mit der eigenen Bewirtschaftungs-Firma auf dem Markt. Kern-Kompetenzen «Bewirtschaftung» wie u.a. Administration, Buchführung mit Budgets, Zahlungsverkehr, Periodische Zustandskontrolle, Durchführung Reparatur & Unterhalts-Arbeiten, Hauswart-Betreuung, Vermietung etc. Obige Tätigkeiten werden seit 2005 unter der Führung von Yves Saxer, Immobilien-Bewirtschafter mit eidg. Fachausweis und seinem Liegenschafts-Team ausgeführt.

### Saxer Unternehmungen AG

Seit 08.08.08 sind auch die Söhne zeichnungsberechtigt und im Verwaltungsrat bei Saxer Unternehmungen AG. Eine langjährige Betreuung und Führung durch kompetente Familien-Mitglieder ist somit gewährleistet. Lilo Saxer ist seit der Gründung für das Personal- und Lohnwesen sowie die Firmenbuchhaltung zuständig. Die 4 Saxer's und die Mitarbeiter sowie die Auszubildenden halten sich mittels Weiterbildung immer auf dem aktuellen Stand in Sachen Immobilien, Rechtsänderungen, Mietrecht sowie Umbauten/Sanierungen etc.

Referenzen finden Sie auf unserer Webseite. Die Kontaktpersonen erhalten Sie gerne im persönlichen Gespräch.

## WO sind wir

Das Verwaltungs-Büro sowie das Verkaufs-Büro, mit einladendem Showroom und Schaufenster, liegen zentral in Thun (Holiday-Kreisel). Besucher-Parkplätze stehen für Kunden zur Verfügung. Den Lageplan finden Sie auf unserer Webseite [www.saxerimmo.ch](http://www.saxerimmo.ch)





## Unsere Dienstleistungen beim Verkauf

Der Erfolg eines effizienten und kostengünstigen Verkaufs ist unter anderem abhängig vom Marktwert und der professionellen Darstellung mit den verschiedenen Medien. Deswegen schenken wir der Festlegung des Marktwertes und der Vorbereitung der Verkaufsunterlagen grösste Beachtung. Unsere Kauf-Interessenten werden von uns laufend persönlich kontaktiert.

### Kontaktaufnahme & Begutachtung

- Persönlicher Erstkontakt
- Vereinbarung der Dienstleistungen
- Besichtigung des Objekts (Haus, Wohnung, Bauland oder Mehrfamilienhaus)
- Beurteilung der Marktsituation (Objekt, Lage Thun - Thunersee - Bern)
- Schätzung des Marktwerts (Verkaufspreis)

### Erstellung der Verkaufsdokumente

- Erstellung von virtuellen Touren (360 Grad)
- Objekt-Aufnahmen innen und aussen mit Panoramabildern
- Beschaffung von Unterlagen beim Grundbuchamt, den Behörden und der Verwaltung
- Erstellung einer visualisierten, aussagekräftigen Dokumentation

### Besichtigungen und Verkaufsverhandlungen

- Besichtigungen mit Interessenten
- Führen von Verkaufsverhandlungen
- Finanzierungshilfen / Unterstützung für Käufer
- Solvenz-Kontrolle des Käufers
- Abschlussverhandlungen

### Vermarktung der Immobilie

- Angehen von konkreten Interessenten aus der Kundenkartei
- Kontaktierung potentieller Interessenten
- Präsentation in unseren Schaufenstern
- Plakat an Objekt (falls erwünscht)
- Aufschaltung auf unserer Website
- Aufschaltung im Internet auf diversen Immobilien Portalen
- Gestaltung und Disposition von Printinseraten (falls gewünscht)
- Angebot-Versand an Neuinteressenten

### Abschluss & Verträge

- Unterzeichnung Vorvertrag
- Vorbereitung notarieller Kaufvertrag
- Organisation der Verurkundung
- Präsenz bei der Verurkundung
- Auf Wunsch Mithilfe bei der Organisation von Räumung, Umzug, Reinigung, Sicherheitsnachweis, Zählerablesung
- Übergabe des Kaufobjektes an neuen Eigentümer inkl. Übergabeprotokoll
- Marchzählige Abrechnung (Liegenschaftssteuer, GVB Jahresprämie, Heiz-Öl)

### Immobilien-Leistungen

- ✗ Kauf und Verkauf
- ✗ Marktwert-Schätzung

### Mitgliedschaften



### Verwaltungs-Leistungen

- ✗ Verwaltung / Erstvermietung
- ✗ Bewirtschaftung

## SaXer - Wir bürgen mit unserem Namen

- ✗ Wir bieten Ihnen rundum sämtliche Dienstleistungen an ✗
- ✗ Fragen rundum Immobilien beantworten wir kompetent und seriös ✗
- ✗ Vorteilbringende Lösungen werden rundum auf Ihre Bedürfnisse zugeschnitten ✗



Ihr Familienbetrieb in 2. Generation

Aus der Region für die Region  
Thunersee und Berner Oberland

Lokal verankert, breit gefächert: Das sind unsere  
Dienstleistungen im Immobilien- und Verwaltungsbereich

Familie Saxer und Team

# Wir denken in Generationen

**saxer**  
UNTERNEHMUNGEN AG  
saxerimmo.ch

**SaXer Immobilien**  
Saxer Unternehmungen AG  
Frutigenstrasse 82  
3604 Thun

verkauf@saxerimmo.ch  
T +41 33 227 27 00

**SaXer Verwaltungen**  
Saxer Unternehmungen AG  
Frutigenstrasse 82  
3604 Thun

verwaltung@saxerimmo.ch  
T +41 33 655 98 98