

Wygarten

MERENSCHWAND
STILVOLL WOHNEN.
IM GRÜNEN LEBEN.

WHG 11.22 | Gartengeschoss

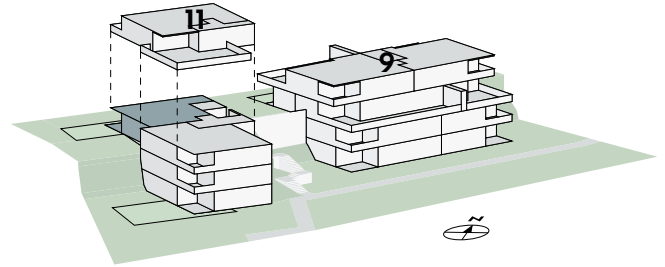
Weinberg 11

3.5-Zimmer-Wohnung

Nettowohnfläche: 102.7 m²

Garten: 38.9 m²

Loggia: 15.4 m²



0 1 2 3 4 5 m

