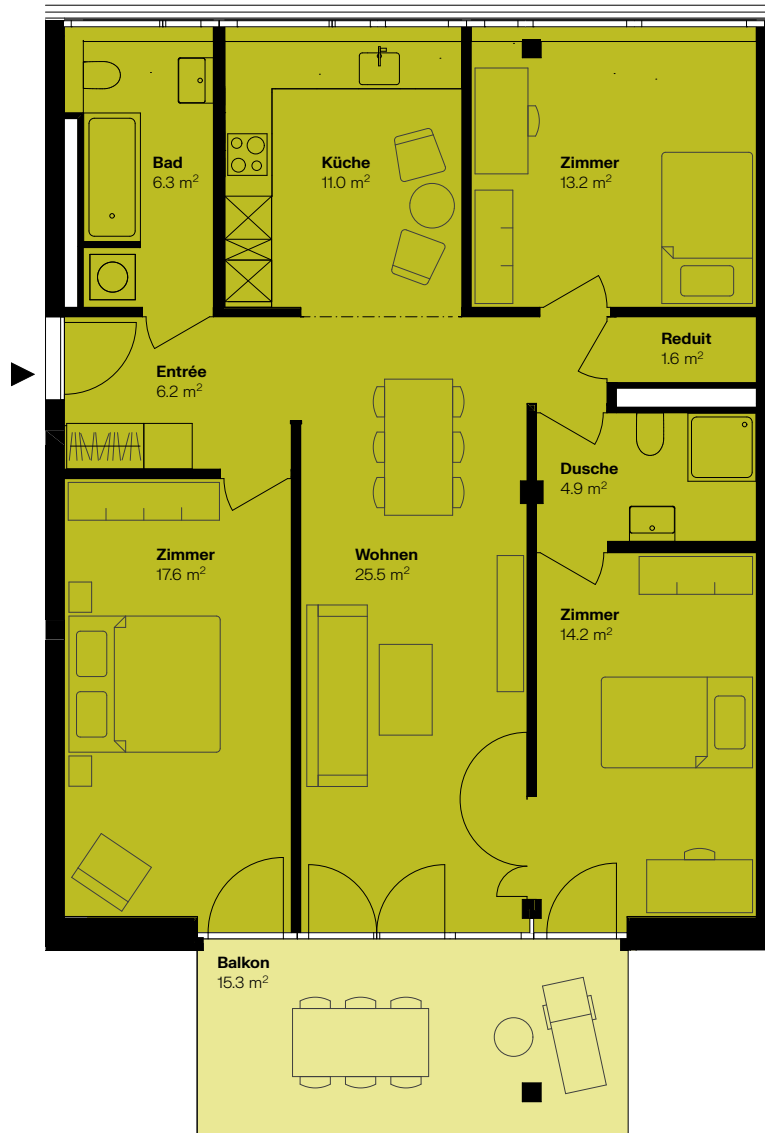
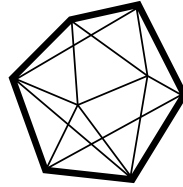


VOLTA BASEL



4 1/2-ZIMMER-WOHNUNG

Referenz: OG06_A120

Gebäude: Volta 2.1

Lysbüchelstrasse 68

6. Obergeschoss

Wohnfläche: 100.7 m²

Balkon: 15.3 m²

Keller: 7.8 m² / UG01_OG06_A120

Massstab 1:100



Möblierungsvorschläge dienen ausschliesslich der Veranschaulichung und sind nicht Bestandteil der Wohnung.

Die effektive Wohnfläche kann von den Angaben in den Plänen abweichen. Änderungen vorbehalten.

