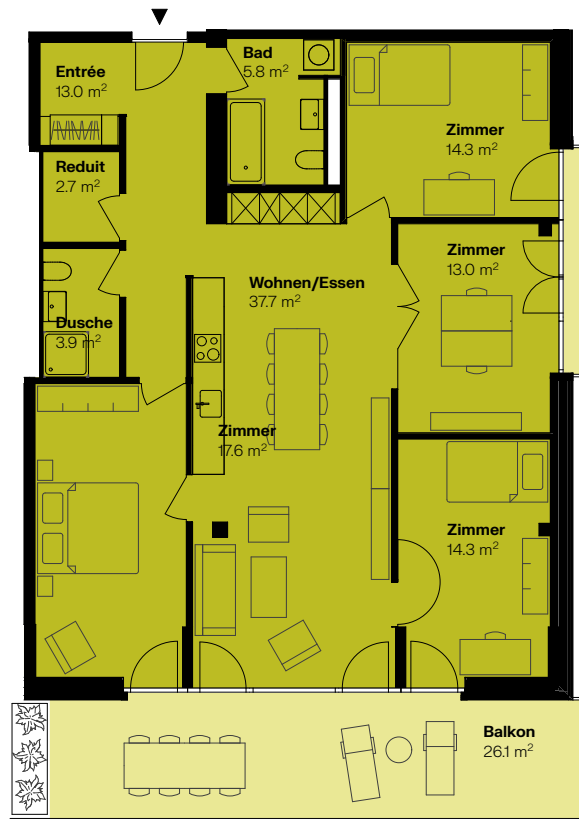
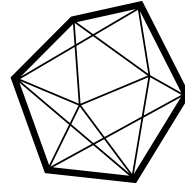


VOLTA BASEL



5 1/2-ZIMMER-WOHNUNG

Referenz: OG03_A600

Gebäude: Volta 2.1

Lysbüchelstrasse 68

3. Obergeschoss

Wohnfläche: 122.4 m²

Balkon: 26.1 m²

Keller: 10.7 m² / UG01_OG03_A600

Massstab 1:150



Möblierungsvorschläge dienen ausschliesslich der Veranschaulichung und sind nicht Bestandteil der Wohnung.

Die effektive Wohnfläche kann von den Angaben in den Plänen abweichen. Änderungen vorbehalten.

