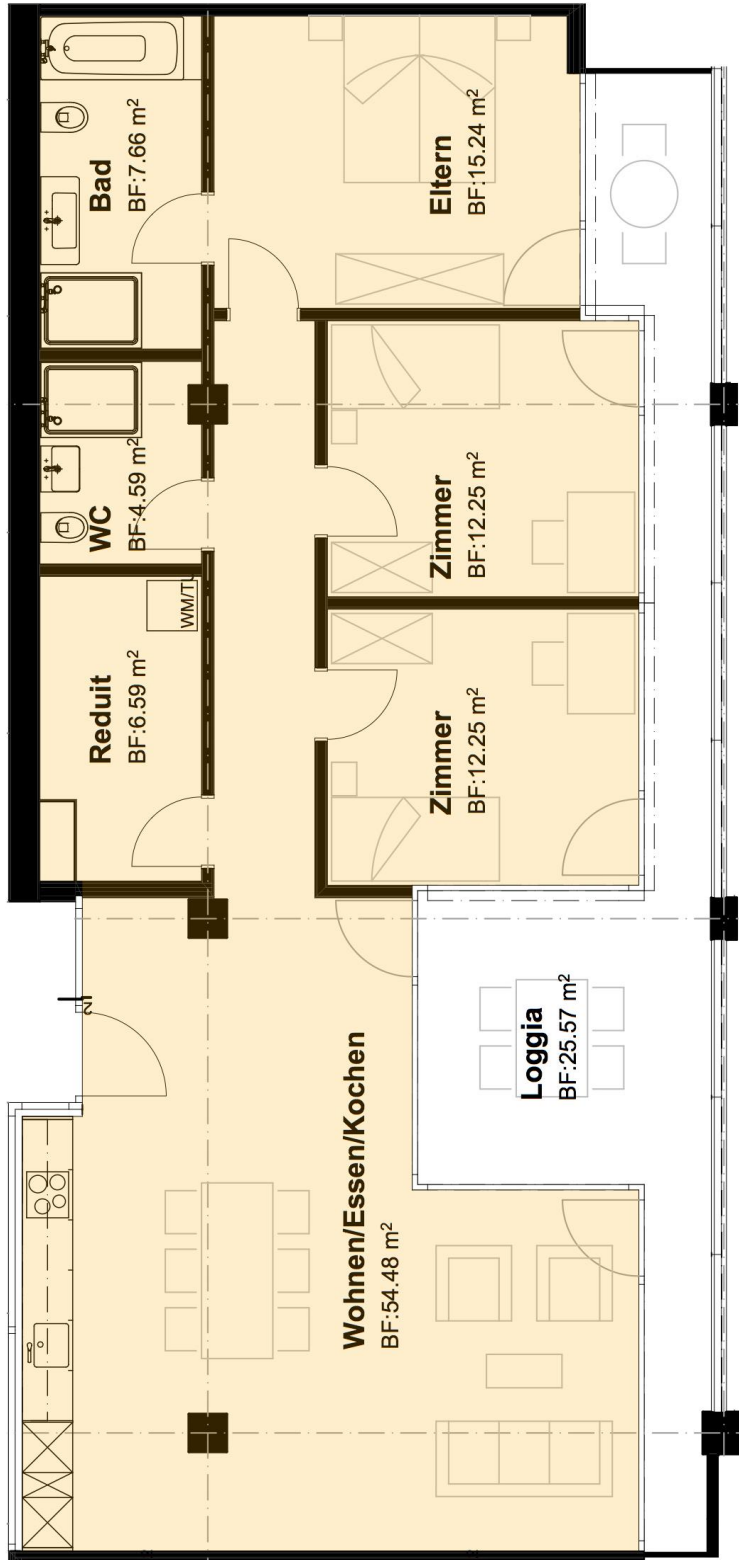


Halle 2	4.5-Zimmerwohnung / Bezeichnung H2.1.7	Nettomietzins	2'370.00
	1. Obergeschoss, Wohnfläche: 113 m ²	Akonto NK	300.00
	Loggia: 26 m ² / Keller: 5 m ²	Bruttomietzins	2'670.00



Geräteliste

Küche	– Kühlschrank	Miele KF 37272 iD (Kühl-Gefrierkombi, 261 Liter)
	– Backofen	Miele H6460-60 B
	– Kochherd (Induktion)	Miele KM 6115
	– Steamer	Miele DG 6400-60
	– Geschirrspüler	Miele G 24965-60 Vi
	– Dampfabzug	Miele DA3466-60
Reduit	– Waschmaschine	Miele WDA 201 WPM
	– Tumbler	Miele T8164 TP

Elektrische Einrichtungen

Lamellenstoren	– elektrisch bedienbar, zentral gesteuert (Sonnen- und Windwächter), übersteuerbar mittels Wohnungsschalter
Senkrechtstoren	– Stoffstoren ab allen Schlafzimmern (exkl. Wohnzimmer) zur Loggia Zwischenzone, elektrisch bedienbar
TV / Tel / Radio	– im Wohnzimmer und allen Schlafzimmern ausgerüstet – Swisscom (Glasfasernetz) und Cablecom eingerichtet
Steckdosen 220V	– Küche mit 2 bis 3 Stk. 3-fach-Steckdosen – Nasszellen mit je einer 2-fach-Steckdose im Spiegelschrank – restliche Zimmer inkl. Wohnen je mind. 2 Stk. 3-fach-Steckdosen (teilweise geschaltet)
Beleuchtung	– Küche mit eingebauten Spotlampen im Unterbau – Badezimmer mit FL-Röhre im Spiegelschrank sowie LED-Deckenspots – Dusche / WC mit FL-Röhre im Spiegelschrank sowie LED-Deckenspots

Materialisierung

Bodenbeläge	– Wohnen / Essen	Keramische Bodenplatten, 30 x 60cm, grau
	– Schlafzimmer	Parkett Eiche, versiegelt
	– Nasszellen	Keramische Bodenplatten, 30 x 60cm, grau
	– Loggia	Hartbeton
Wände	– Wohnen / Essen	weiss
	– Schlafzimmer	weiss
	– Nasszellen	Wandplatten weiss, matt
Decken	– Beton weiss gespritzt	