

Cotempo

Lot Cotempo 2 - Appartement

Disponible

CARACTERISTIQUES

● Type	Appartement	● Surface habitable	140 m2
● Pieces	5.5	● Chambres	4
● Etage	Rez	● Salles de bain	2
● Prix	CHF 1'280'000	● Orientation	Sud-Ouest
● Exterieur	Balcon (21 m2)	● Parking	Intérieur - 2 places - CHF 39'000, Intérieur - CHF 5'000
● Reference	Cotempo 2		

DESCRIPTION

Bel appartement de 5.5 pièces au rez supérieur de la résidence Cotempo à Neuchâtel. Ce bien de 140m² profite d'un jardin privatif et d'une terrasse spacieuse, idéal pour profiter des beaux jours. L'ambiance intimiste — un seul logement par niveau — offre le confort d'une maison individuelle à deux pas du centre-ville et de toutes les commodités.

DETAILS COMPLEMENTAIRES

- 5.5 pièces / 140m² habitables
- Rez supérieur avec jardin privatif et terrasse
- 1 seul appartement par étage
- Modulable en 4.5 ou 5.5 pièces
- 2 places de parc en garage collectif ainsi qu'une place moto. En sus du prix de vente à Fr. 83'000.-.
- Finitions haut de gamme
- Proche centre-ville de Neuchâtel
- Arrêt de bus à 100 mètres
- École des Parcs à 300 mètres
- Tunnel autoroutier à 5 minutes

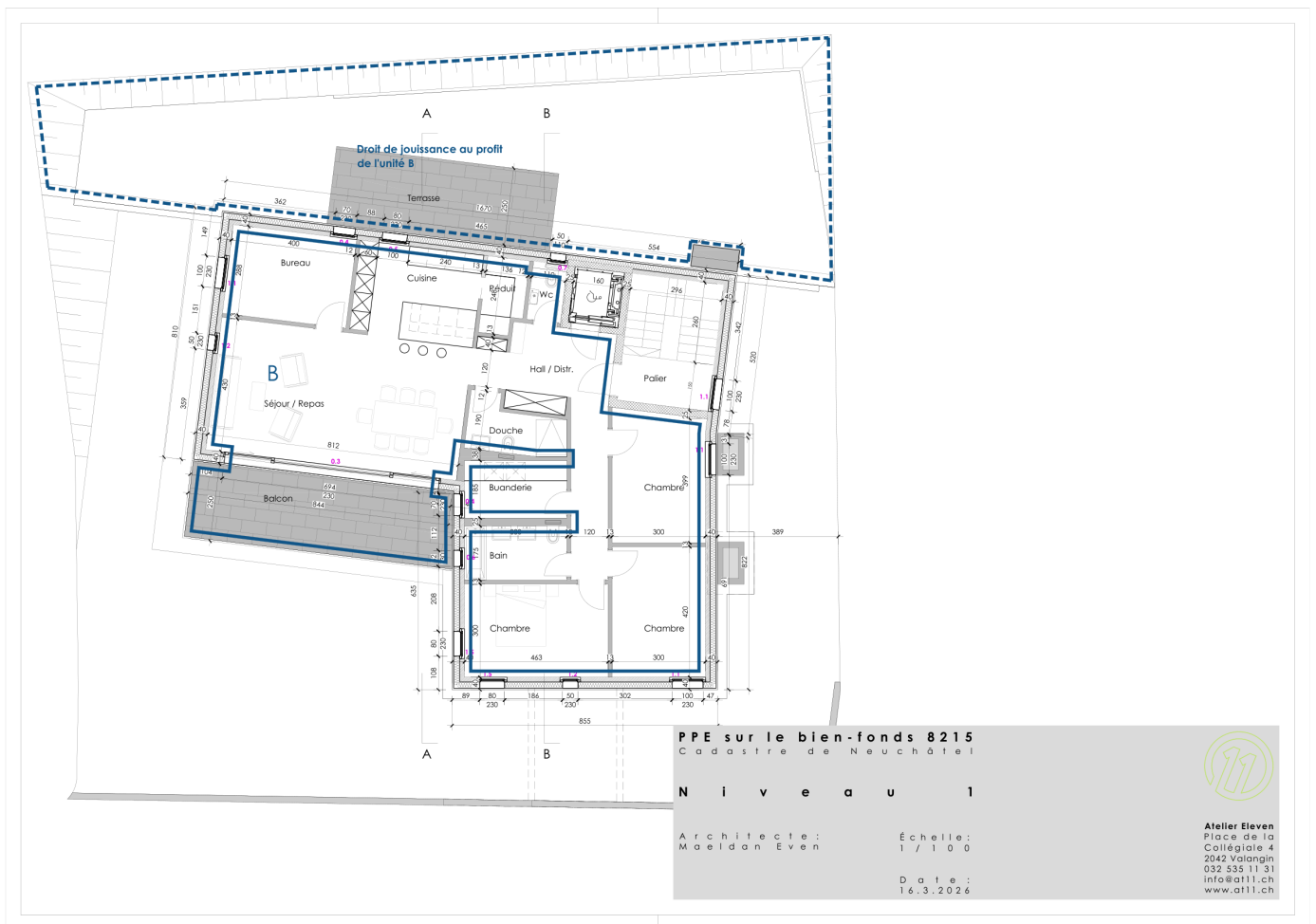
GALERIE PHOTOS



141 - PPE - PLANS, COUPE, FAC'ADES 260316 (PAGE 1)



141 - PPE - PLANS, COUPE, FAC'ADES 260316 (PAGE 3)



141 - PPE - PLANS, COUPE, FAC'ADES 260316 (PAGE 4)



PPE sur le bien-fonds 8215
Cadastré de Neuchâtel

N i v e a u 2

Architecte : Maeldan Even
Echelle : 1 / 100
Date : 16.3.2026



Atelier Eieven
Place de la
Collégiale 4
2042 Valangin
032 535 11 31
info@at11.ch
www.at11.ch

141 - PPE - PLANS, COUPE, FAC'ADES 260316 (PAGE 5)



PPE sur le bien-fonds 8215
Cadastré de Neuchâtel

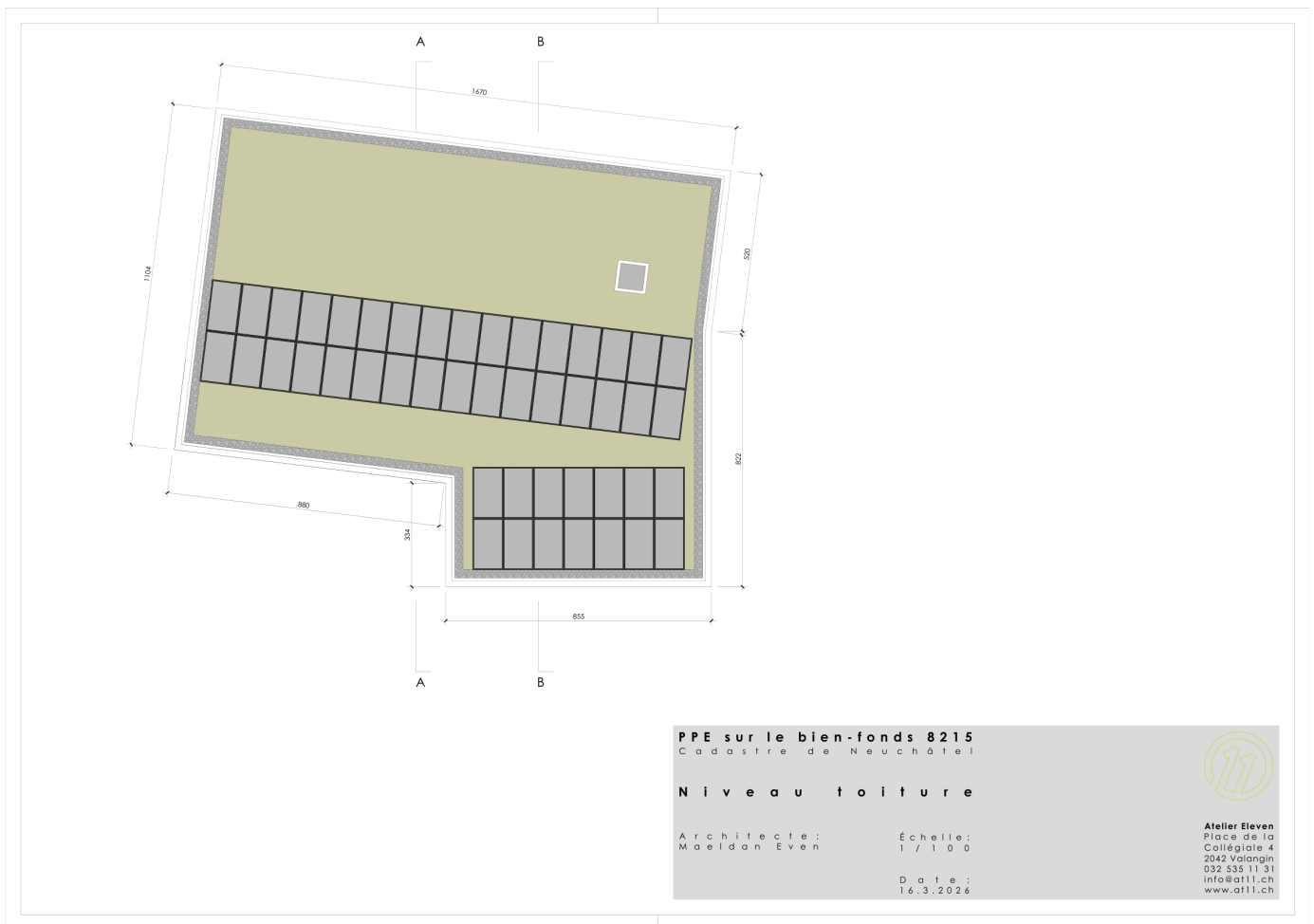
N i v e a u 3

Architecte : Maeldan Even
Echelle : 1 / 100
Date : 16.3.2026



Atelier Eleven
Place de la
Collégiale 4
2042 Valangin
032 535 11 31
info@at11.ch
www.at11.ch

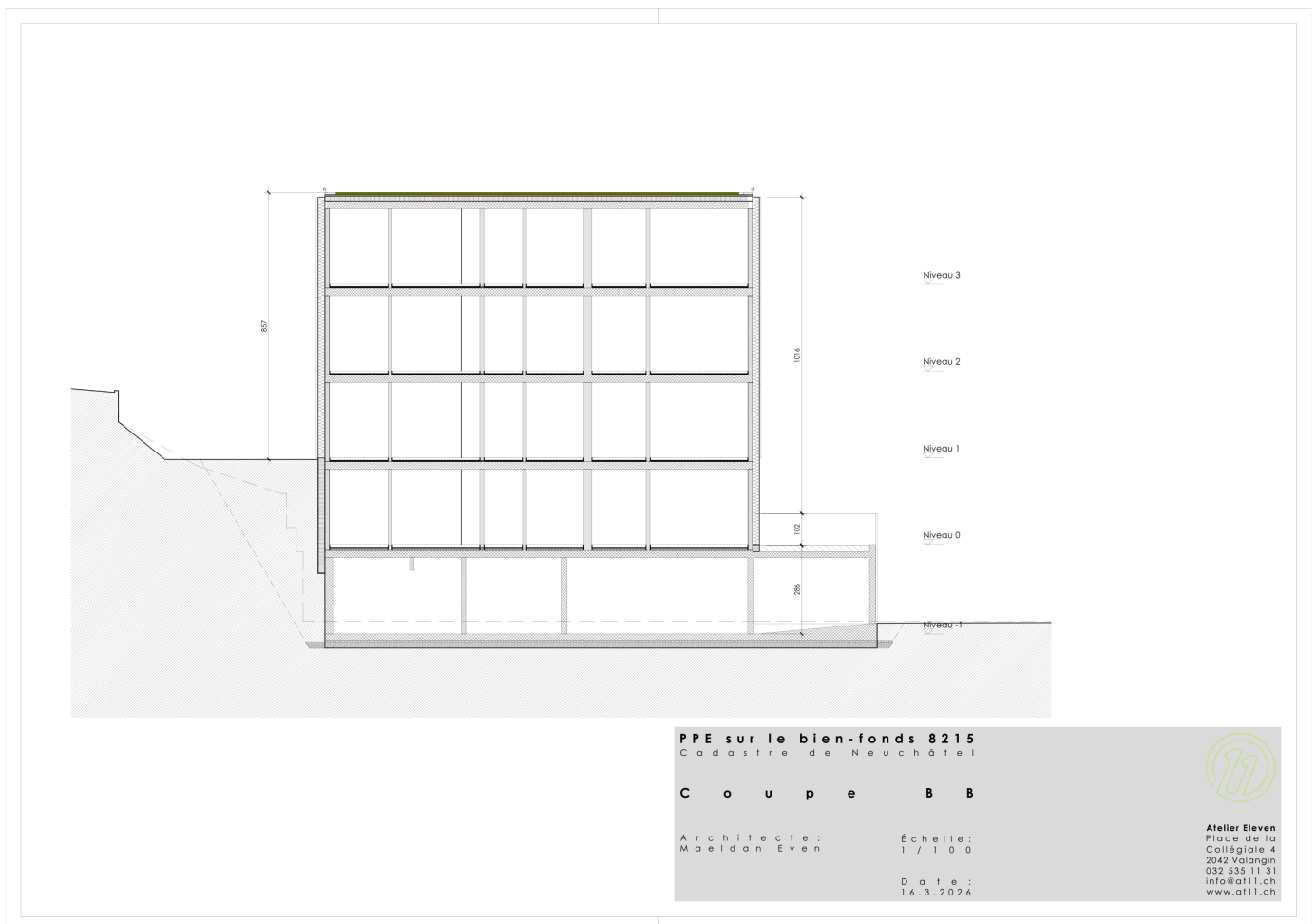
141 - PPE - PLANS, COUPE, FAC'ADES 260316 (PAGE 6)



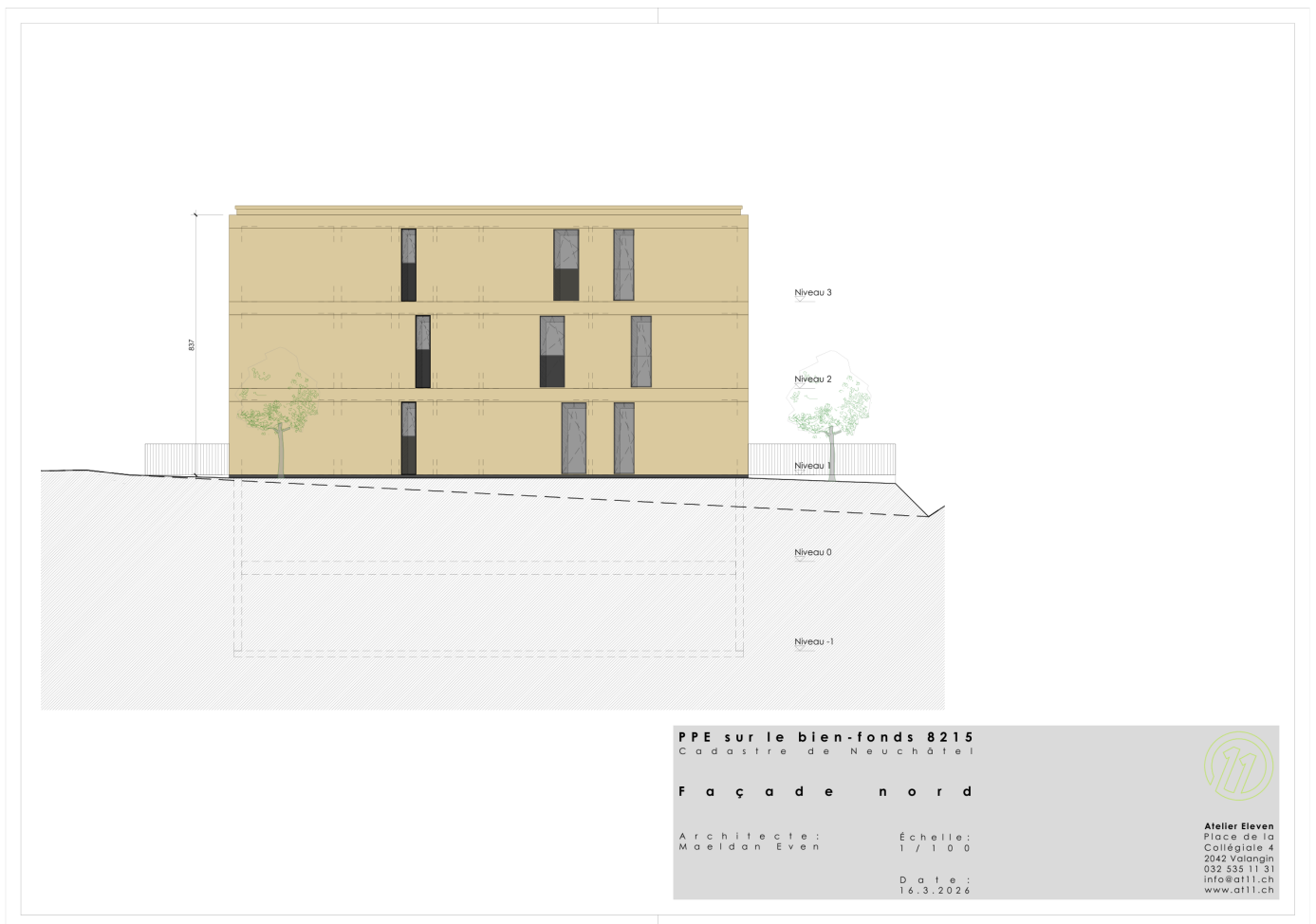
141 - PPE - PLANS, COUPE, FAC'ADES 260316 (PAGE 7)



141 - PPE - PLANS, COUPE, FAC'ADES 260316 (PAGE 8)



141 - PPE - PLANS, COUPE, FAC'ADES 260316 (PAGE 9)



PPE sur le bien-fonds 8215
Cadastré de Neuchâtel

F a ç a d e n o r d

Architecte : Maeldan Even
Échelle : 1 / 1 0 0
Date : 16.3.2026



Atelier Eleven
Place de la
Collégiale 4
2042 Valangin
032 535 11 31
info@at11.ch
www.at11.ch

141 - PPE - PLANS, COUPE, FAC'ADES 260316 (PAGE 10)



141 - PPE - PLANS, COUPE, FAC'ADES 260316 (PAGE 11)



141 - PPE - PLANS, COUPE, FAC'ADES 260316 (PAGE 12)

