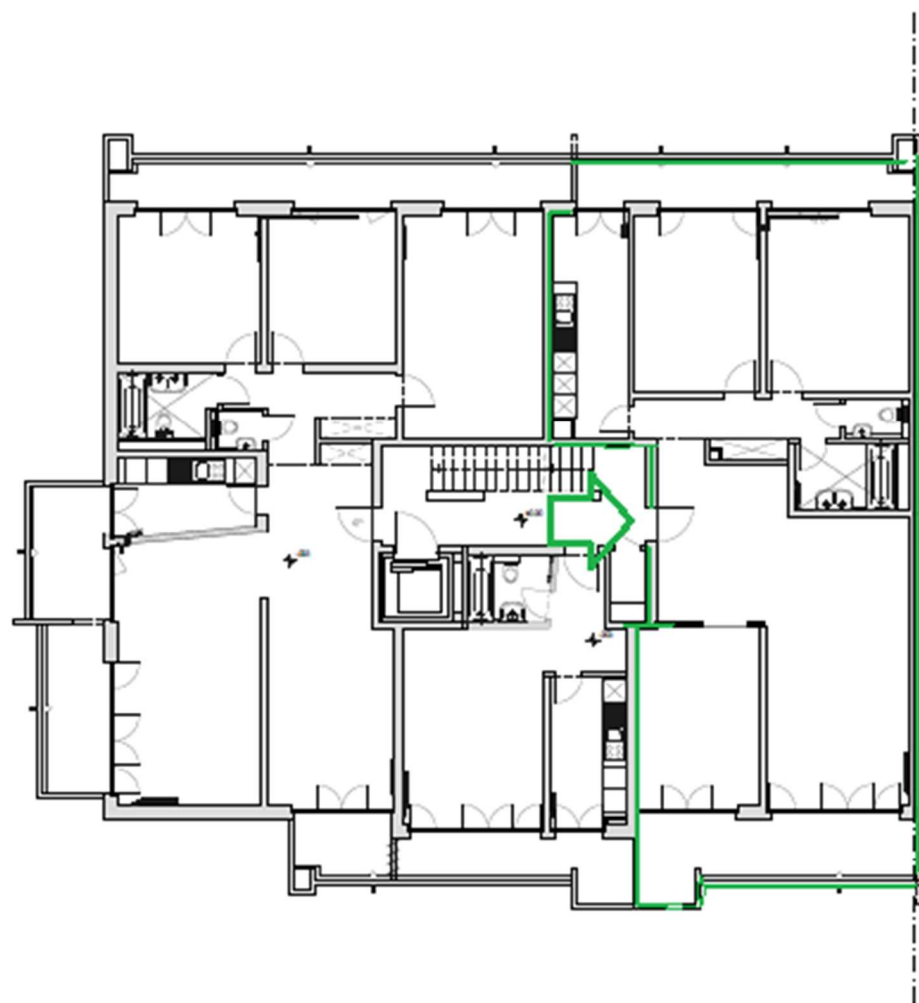


IMMEUBLES N° 33.35.37 - CRETS DE CHAMPEL - 1206 GENEVE							
DOSS 06.306	BARRE 3 - MONTEES N°33/35/37				ECHELLE 1/100		
PLAN N° 100.00	PLANS DU 3EME AU 6EME				26.06.12 - JG		
DOSSIER DE REVISION							
BUREAU D'ARCHITECTES ET D'INGENIEURS							
B. SCHLUNEGGER & G. LOMBARDI							
ASSOCIES							
4, CHEMIN DE LA GRAVERE 1227 ACACIAS			Tél 022 827 62 00 Fax 022/343 95 85 Info@b-schlunegger.ch / glauciolombardi@architecture.dpn.ch				
MODIFICATIONS	I	DATE	DESS	MODIFICATIONS	I	DATE	DESS



CHEMIN DES CRETS-DE-CHAMPEL



PLAN 4EME ETAGE

MONTEE 33