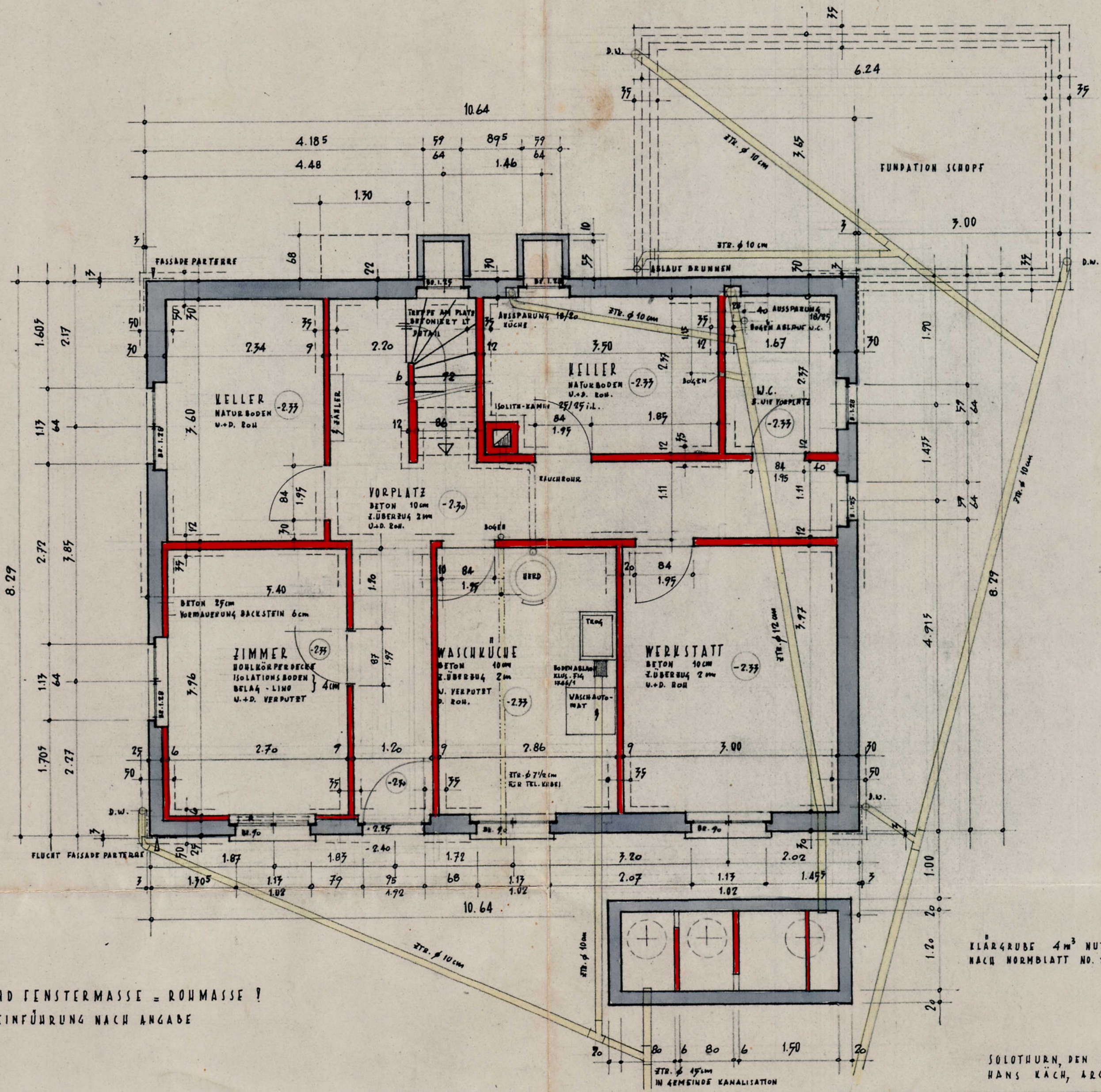


EINFAMILIENHAUS FÜR HERRN HANS NUSSBAUMER
 MÜHLEDORF GRUNDRISS KELLER M. 1:50.



TÜR- UND FENSTERMASSE = ROHMASSE!
 WASSEREINFÜHRUNG NACH ANGABE

KLÄRGRUBE 4 m³ NUTZINHALT
 NACH NORMBLATT NO. 11

SOLOTHURN, DEN 18. JUNI 1960.
 HANS KÄCH, ARCHITEKT. 42/36