



## GROSSZÜGIGES 6-ZIMMER-EINFAMILIENHAUS MIT GARTENIDYLLE UND GARAGE



### ADRESSE

Reinacherstrasse 64, 4106 Therwil



### OBJEKTART

Haus



### NETTOMIETE

CHF 2'990.- / Monat



### VERFÜGBAR AB

ab sofort



### BRUTTOWOHNFLÄCHE

140 m<sup>2</sup>



### ZIMMER

6

## Inhaltsverzeichnis

Die Gemeinde .....	03
Lage .....	04
Infrastruktur .....	05
Beschreibung .....	07
Detailbeschreibung .....	09
Impressionen .....	10
Kontakt .....	27

**Die Swiss Residence Group AG unterstützt Eigentümer beim Verkauf und bei der Vermietung von Wohn- und Anlageimmobilien.**

**Seit 2017 sind wir in der Immobilienbranche tätig und bringen fundierte Marktkenntnis sowie Erfahrung aus der täglichen Praxis mit. Wir begleiten den gesamten Prozess – von der Marktpreisermittlung über die Aufbereitung der Unterlagen bis zur Besichtigungsorganisation und Verhandlungsführung – strukturiert und zuverlässig.**

**Was uns ausmacht, sind nicht nur Methoden und Tools, sondern vor allem die Menschen dahinter: ein engagiertes Team, das Verantwortung übernimmt, mitdenkt und dranbleibt. Genau das spürt man als Kunde – in der Kommunikation, in der Betreuung und am Ende im Ergebnis.**

## Die Gemeinde 4106 Therwil - (Basel-Landschaft)

Die Liegenschaft befindet sich in der attraktiven Gemeinde Therwil im Bezirk Arlesheim, einer gefragten Wohnregion im Einzugsgebiet von Basel. Die Gegend überzeugt durch ihre ruhige, sonnige Lage und eine hohe Lebensqualität, insbesondere für Familien.

Die Anbindung an den öffentlichen Verkehr ist ausgezeichnet: Die Bushaltestelle „Mooswasen“ ist in wenigen Gehminuten erreichbar, während das Zentrum von Therwil mit Tram- und Bahnanbindung bequem zu Fuss erschlossen ist. Damit ist eine schnelle Verbindung nach Basel sowie in die umliegenden Gemeinden gewährleistet.

Ein besonderer Vorteil ist die Nähe zu den Standorten der International School Basel in Reinach und Aesch, die in wenigen Minuten erreichbar sind und den Standort auch für international ausgerichtete Familien äusserst attraktiv machen.

Therwil bietet eine hervorragend ausgebaute Infrastruktur mit Einkaufsmöglichkeiten, Lokale Schulen und vielfältigen Freizeitangeboten in unmittelbarer Nähe. Die naturnahe Umgebung in Kombination mit der Stadtnähe unterstreicht die hohe Wohnqualität.

Mit rund 10'125 Einwohnern (Stand Ende 2024) weist die Gemeinde ein moderates Bevölkerungswachstum von durchschnittlich +0.4% pro Jahr auf. Die Steuerbelastung liegt mit 12.5% leicht unter dem kantonalen Durchschnitt von 13.0%, was den Standort zusätzlich attraktiv macht.

Der Wohnungsmarkt präsentiert sich stabil: Die Leerwohnungsziffer liegt aktuell bei 0.9%, während die Wohnbautätigkeit in den letzten Jahren moderat ausfiel (+0.9% jährlich). Die Immobilienpreise sind in den vergangenen fünf Jahren um +6.6% gestiegen, was auf eine nachhaltige Nachfrage und solide Wertentwicklung hinweist.

Insgesamt bietet Therwil eine ideale Kombination aus ruhigem Wohnen, hervorragender Erreichbarkeit und attraktiven Rahmenbedingungen – perfekt für Familien und Berufstätige mit Bezug zur Region Basel.

## Lage



### ADRESSE




Reinacherstrasse 64, 4106 Therwil

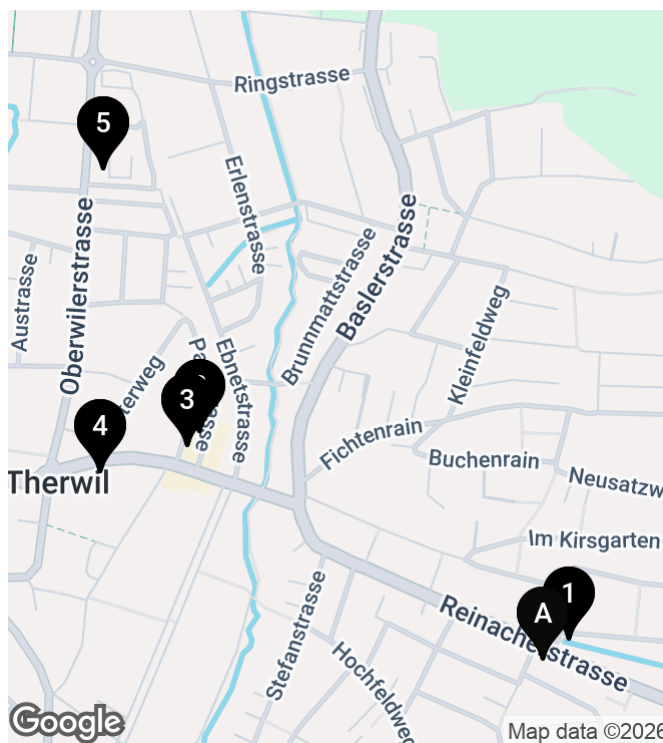


## Infrastruktur






### Schulen und Ausbildungsstätten

			
<b>1 Bahnhofs Schulhaus</b> 467 m	6'	1'	1'
<b>2 Kindergarten Baslerstrasse</b> 552 m	8'	1'	1'
<b>3 Kita BrummBär</b> 557 m	8'	3'	2'
<b>4 Kita Kinderwunderland GmbH</b> 693 m	11'	2'	2'
<b>5 Sekundarschule Känelmatt II</b> 695 m	14'	3'	3'






### Einkauf

			
<b>1 migrolino Therwil</b> 53 m	1'	1'	1'
<b>2 Denner Discount</b> 662 m	10'	2'	2'
<b>3 Volg</b> 666 m	10'	2'	2'
<b>4 Coop Supermarkt Therwil</b> 773 m	11'	3'	2'
<b>5 Denner Discount</b> 1.1 km	16'	3'	4'



### Öffentlicher Verkehr

			
<b>1 Therwil, Mooswasen</b> 176 m	2'	1'	1'
<b>2 Therwil, Jurastrasse</b> 200 m	3'	1'	1'
<b>3 Therwil, Jurastrasse</b> 239 m	3'	1'	1'
<b>4 Therwil, Zentrum</b> 588 m	8'	2'	2'
<b>5 Therwil, Blumenrain</b> 700 m	13'	2'	2'

## Beschreibung

Entdecken Sie dieses wunderschöne 6-Zimmer-Einfamilienhaus mit einer Wohnfläche von ca. 140 m<sup>2</sup> in ruhiger und familienfreundlicher Lage an der Reinacherstrasse in Therwil. Das moderne, in elegantem Weiss gehaltene Haus mit erhöhtem Erdgeschoss bietet Ihnen und Ihrer Familie ein komfortables Zuhause mit viel Platz und einer angenehmen Wohnatmosphäre.

Im Inneren überzeugt die Liegenschaft durch eine grosszügige und gut durchdachte Raumaufteilung. Sechs helle Zimmer mit grossen Fenstern schaffen viel Tageslicht und ein freundliches Wohngefühl. Die originelle Küche ist funktional ausgestattet und verfügt über Küchengeräte, Geschirrspüler sowie ausreichend Stauraum und bietet einen besonderen, individuellen Charakter.

Das Haus verfügt über ein komfortables Hauptbadezimmer mit Badewanne, Dusche und Fenster sowie ein zusätzliches Gäste-WC. Ein gemütlicher Kamin im Wohnbereich sorgt für eine behagliche Atmosphäre an kühleren Tagen. Ergänzt wird das Raumangebot durch eine praktische Waschküche mit eigener Waschmaschine und Trockner. Eine elegante Marmortreppe verbindet die Stockwerke stilvoll miteinander.

Auch der Aussenbereich lässt keine Wünsche offen: Ein grosszügiger, privater Garten mit gepflegtem Rasen, Hecken und Sträuchern lädt zum Entspannen und Verweilen ein. Die überdachte Terrasse bietet den idealen Platz für gemütliche Stunden im Freien.

Abgerundet wird dieses attraktive Angebot durch eine Garage sowie zusätzliche Kellerräume mit viel Stauraum, Technikraum und Weinkeller.

Dieses Einfamilienhaus vereint Ruhe, Komfort und grosszügiges Wohnen – ideal für Familien oder Paare mit Platzbedarf.

**Highlights:**

- Das angebotene 6-Zimmer-Haus überzeugt mit einer grosszügigen Wohnfläche von 140 m<sup>2</sup>
- Der grosse Garten lädt mit zwei Sitzplätzen zum Verweilen und Entspannen ein
- Der offene Wohn- und Essbereich mit rund 50 m<sup>2</sup> bietet viel Platz für gesellige Stunden und sorgt für ein angenehmes Raumgefühl.
- Réduit mit eigenem Waschturm und Dusche
- Haustiere wie Katzen und Hunde sind willkommen
- Ein praktisches Réduit mit eigenem Waschturm (inkl Dusche)
- Die Umgebung des Hauses ist ruhig und gepflegt, was zur hohen Lebensqualität beiträgt.

Haben wir Ihr Interesse geweckt? Wir zeigen Ihnen diese Immobilie gerne persönlich und freuen uns auf Ihre Kontaktaufnahme.

## Detailbeschreibung

### Eckdaten

Verfügbar ab	ab sofort
Zimmer	6
Badezimmer	2
Anzahl Wohneinheiten	1
Etagen	2
Anzahl Gäste WC	1
Zustand	Teilsaniert
Wärmeerzeugung	Ölheizung
Wärmeverteilung	Radiatoren

### Angebot

Nettomiete	CHF 2'990.- / Monat
------------	---------------------

### Zusatzangebote

**1 x Garage**

Inklusiv

### Flächen

Bruttowohnfläche	140 m <sup>2</sup>
------------------	--------------------

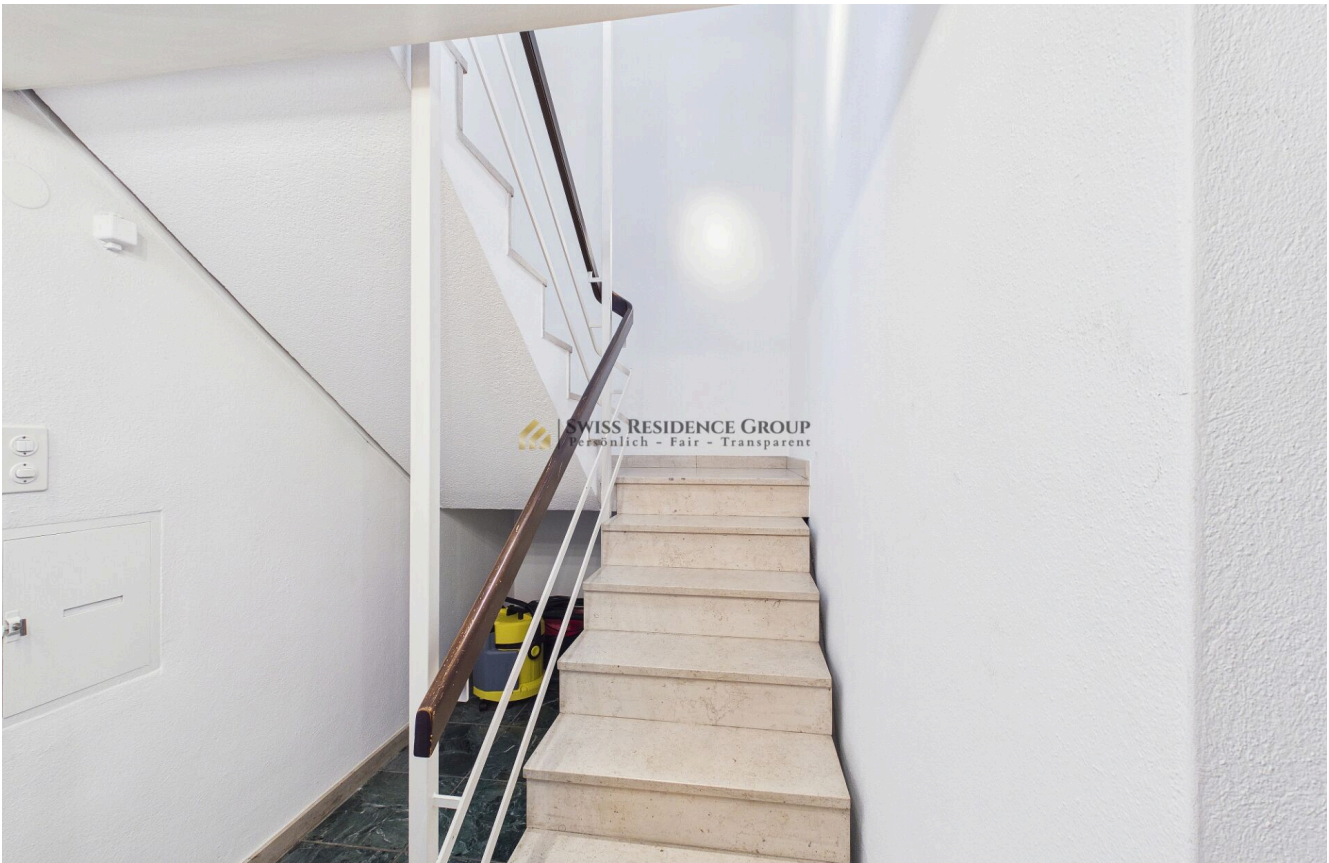
### Eigenschaften

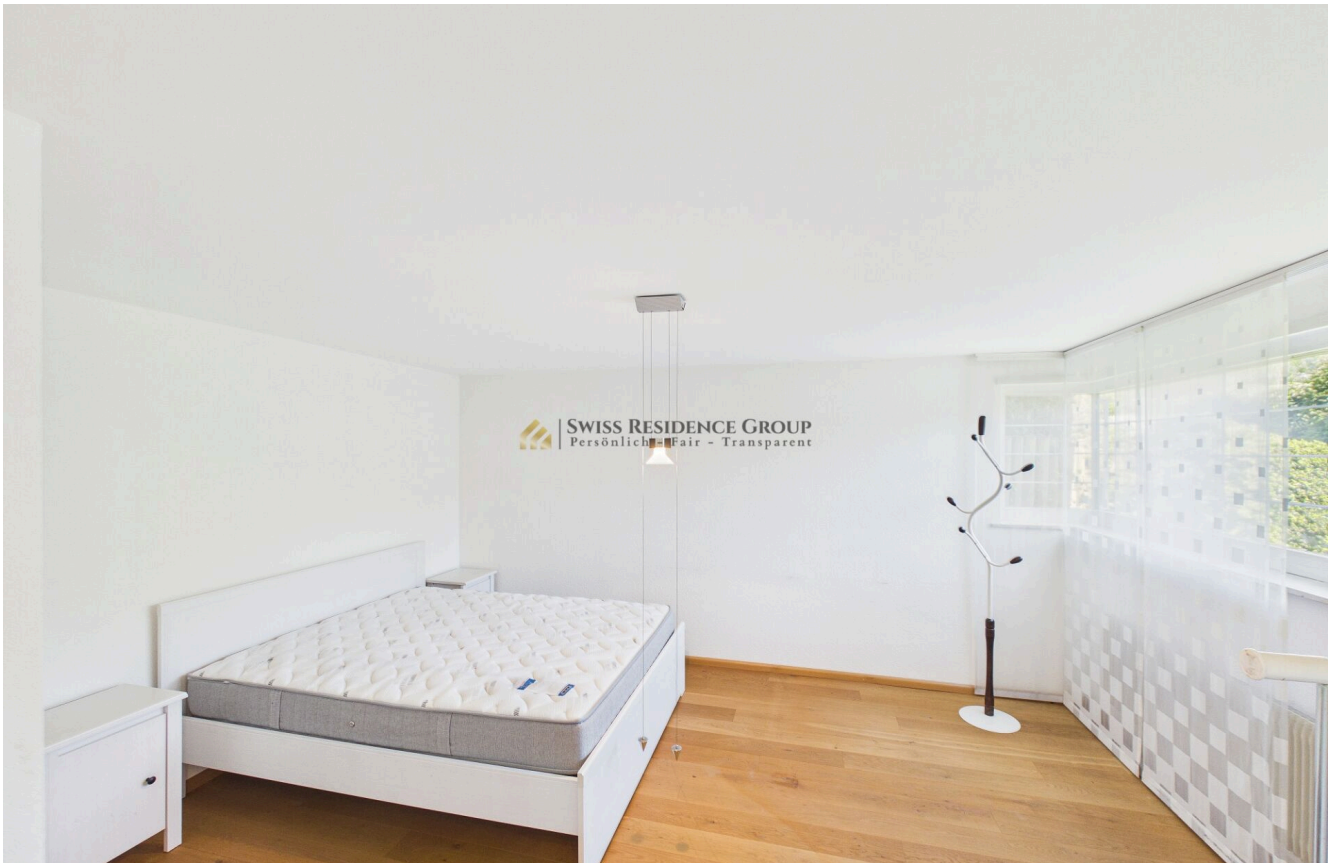
- ✓ Cheminée
- ✓ Garage
- ✓ Haustiere erlaubt
- ✓ Kabelfernsehen
- ✓ Kinderfreundlich
- ✓ Teilsaniert
- ✓ Tumbler
- ✓ Virtuelle Besichtigung
- ✓ Waschmaschine

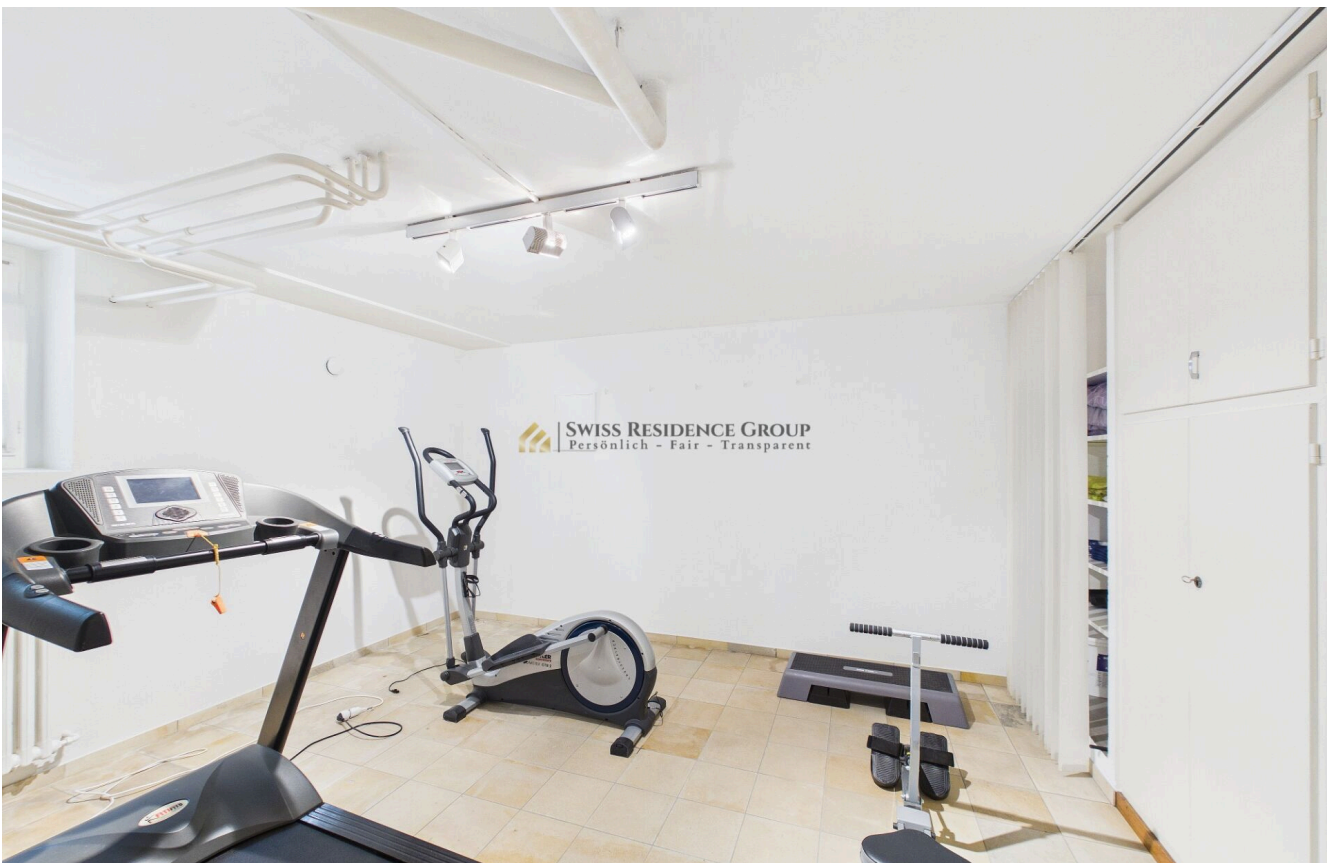
## Impressionen





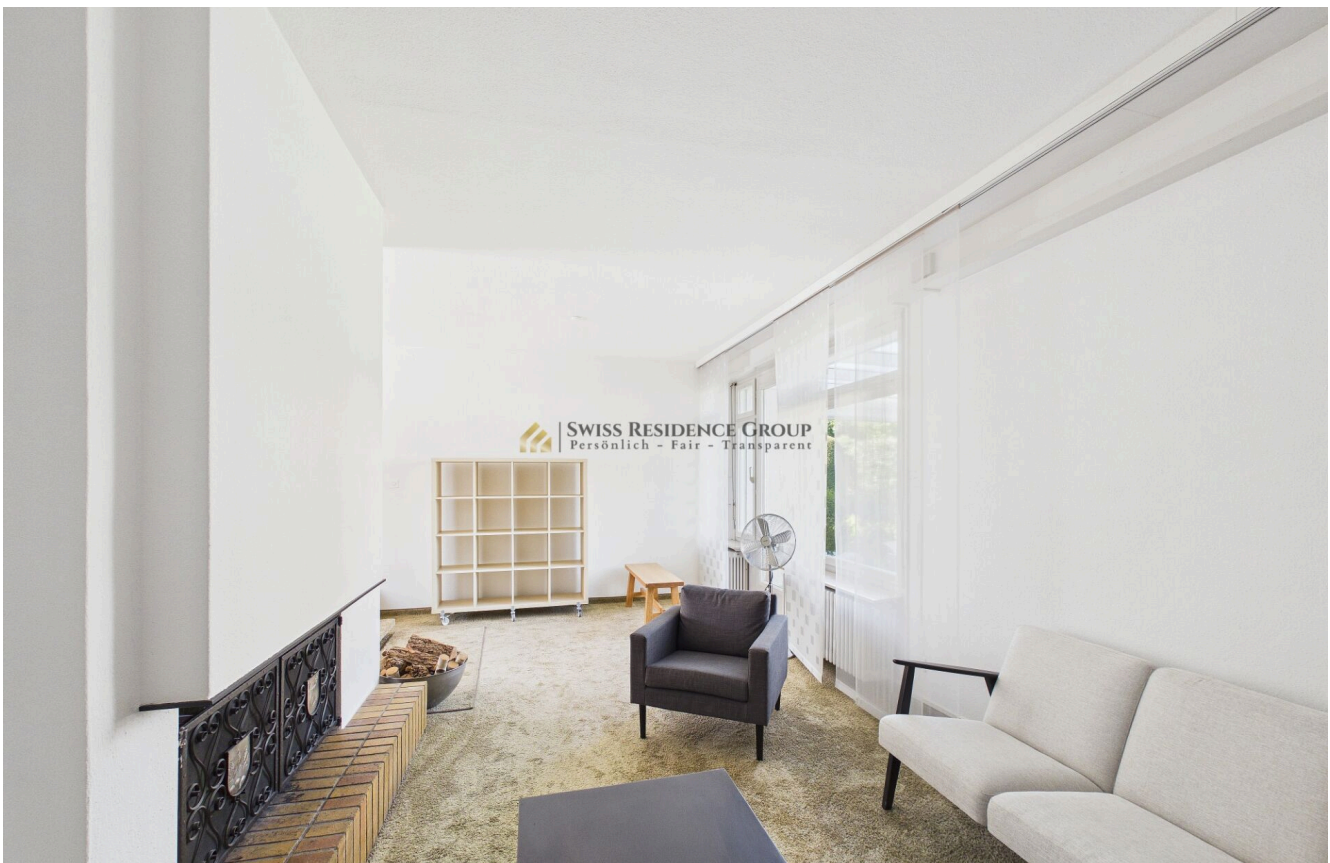






























**SWISS RESIDENCE GROUP**  
Persönlich - Fair - Transparent


**IMMOBILIE ZU VERMIETEN?  
WIR UNTERSTÜTZEN SIE GERNE DABEI!**

**ÜBERZEUGEN SIE SICH VON UNSERER  
HOHEN ERFOLGSQUOTE UND  
ZAHLREICHEN ZUFRIEDENEN KUNDEN**

**WAS WIR IHNEN ANBIETEN:**

- KOSTENLOSE UND BANKENANERKANNTE  
MARKTWERTSCHÄTZUNGEN
- VERMITTLUNG VON IMMOBILIEN
- FINANZIERUNGSLÖSUNGEN

Kontaktieren Sie uns jetzt für eine kostenlose Erstberatung!

 Swiss Residence Group AG, Baarerstrasse 133, 6300 Zug | E-Mail: [info@swissresidencegroup.ch](mailto:info@swissresidencegroup.ch)

## Kontaktaufnahme



### Ihre Ansprechperson

Camilla Grebius Fahey

D: +41 78 346 24 10

c.grebius@swissresidencegroup.ch



### Anbieter

Swiss Residence Group AG

Baarerstrasse 133

6300 Zug

[info@swissresidencegroup.ch](mailto:info@swissresidencegroup.ch)

[www.swissresidencegroup.ch/](http://www.swissresidencegroup.ch/)