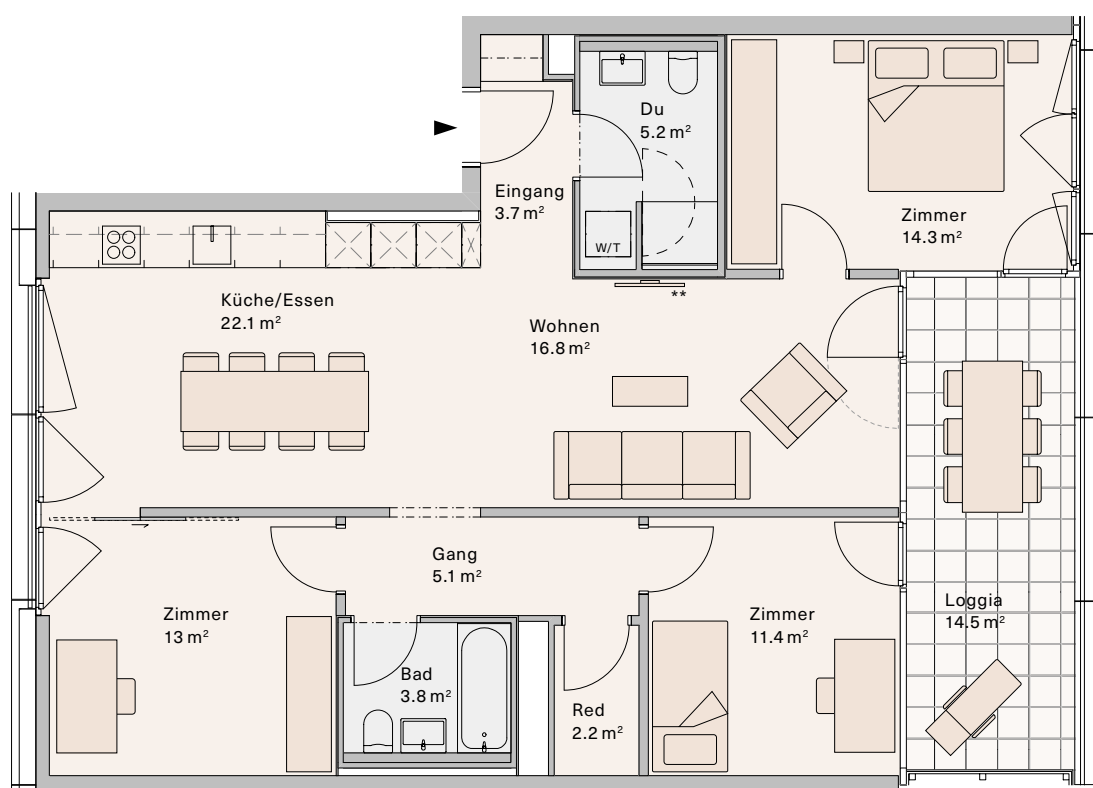


## Gebäude D

### 4.5 Zimmer-Wohnung

Wohnungstyp **D.8**

Etage	1. OG
Nettowohnfläche*	101.7 m <sup>2</sup>
Aussenraum	14.5 m <sup>2</sup>
Raumhöhe	2.60 m
Keller	6.8 m <sup>2</sup>



1 m (1:100)



\* Nettowohnfläche: Wohnfläche (Innenkant) inklusiv nicht tragende Innenwände, exklusiv Loggien/Terrassen, Aussenwände, Schächte, tragende Innenwände und Keller.

\*\* TV über mieterseitigs W-LAN

Bautechnische und ausführungsbedingte Änderungen, Anpassungen und Toleranzen sowie Materialwechsel bleiben bis Bauvollendung vorbehalten. Bei den Flächen handelt es sich um Circa-Angaben. Stand Juni 2022

henz-areal.ch

#### Beratung & Vermietung

Primus Property AG  
 CH-5000 Aarau  
 +41 62 503 71 81  
 info@pripro.ch

Ein Projekt der Halter AG