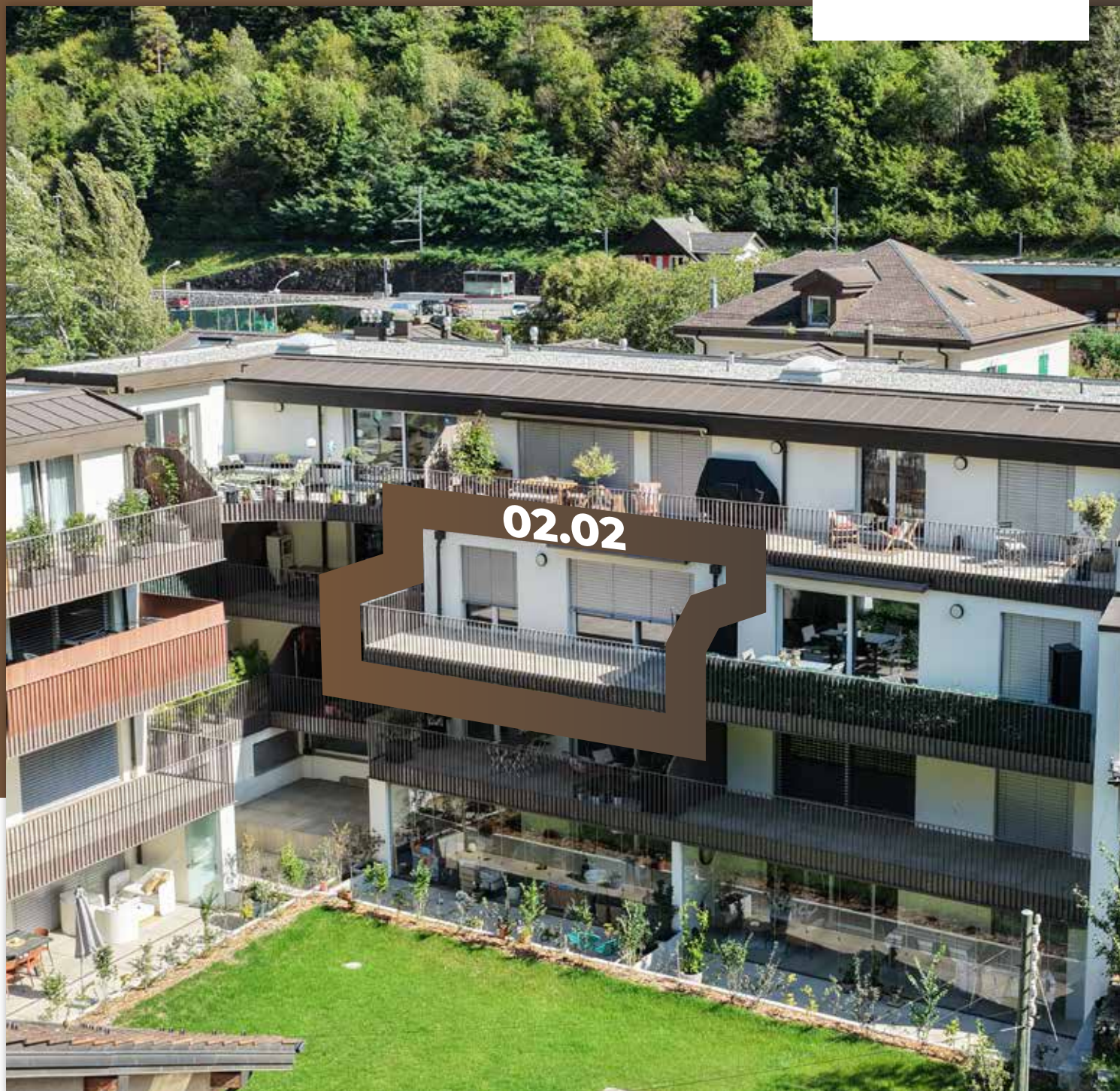


# 02.02 - LE PERREY À MARTIGNY-CROIX



# INDEX

3 — Présentation

4 — Situation

6 — Photos extérieures

8 — Photos intérieures

10 — Plans

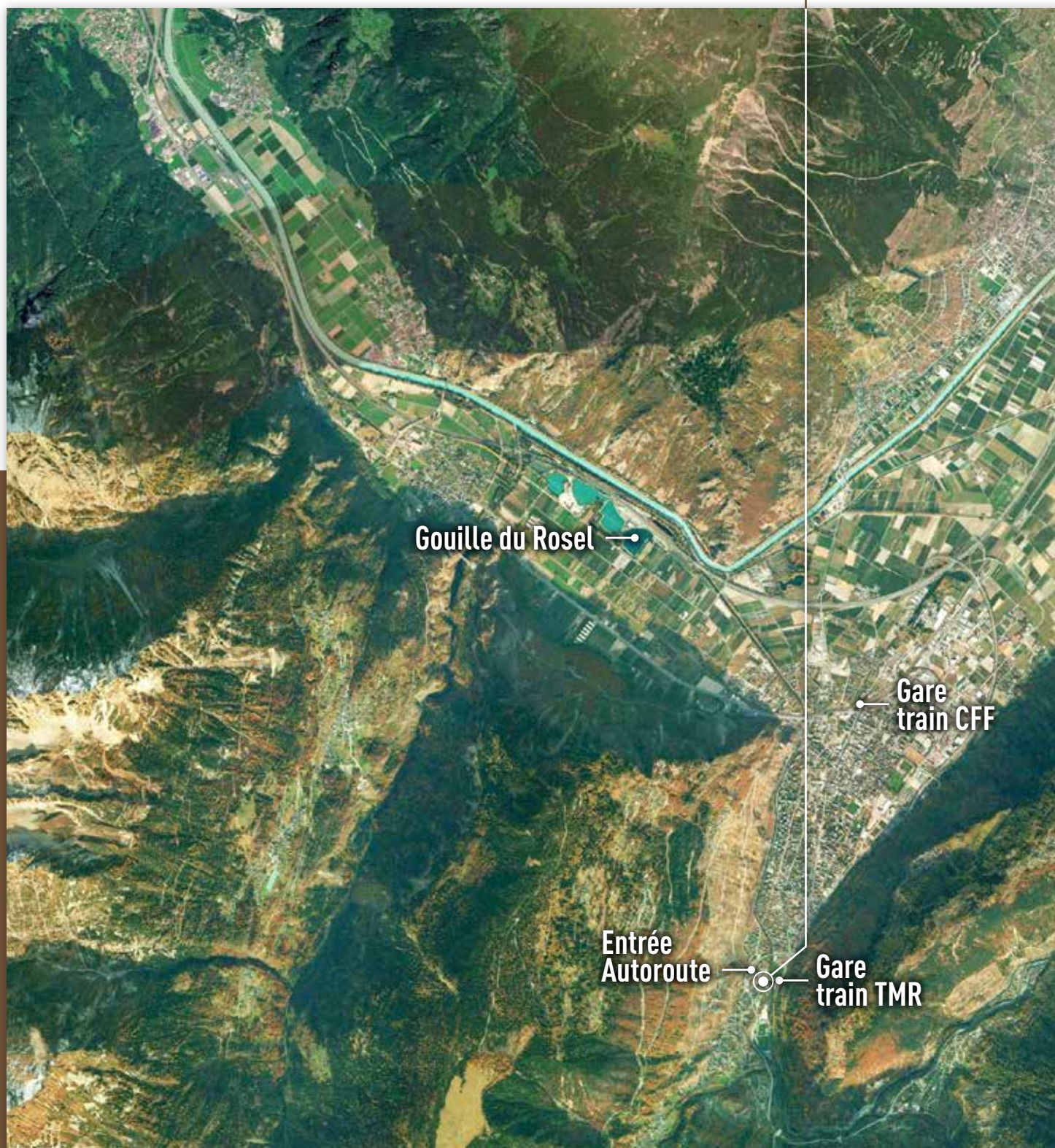
# Présentation

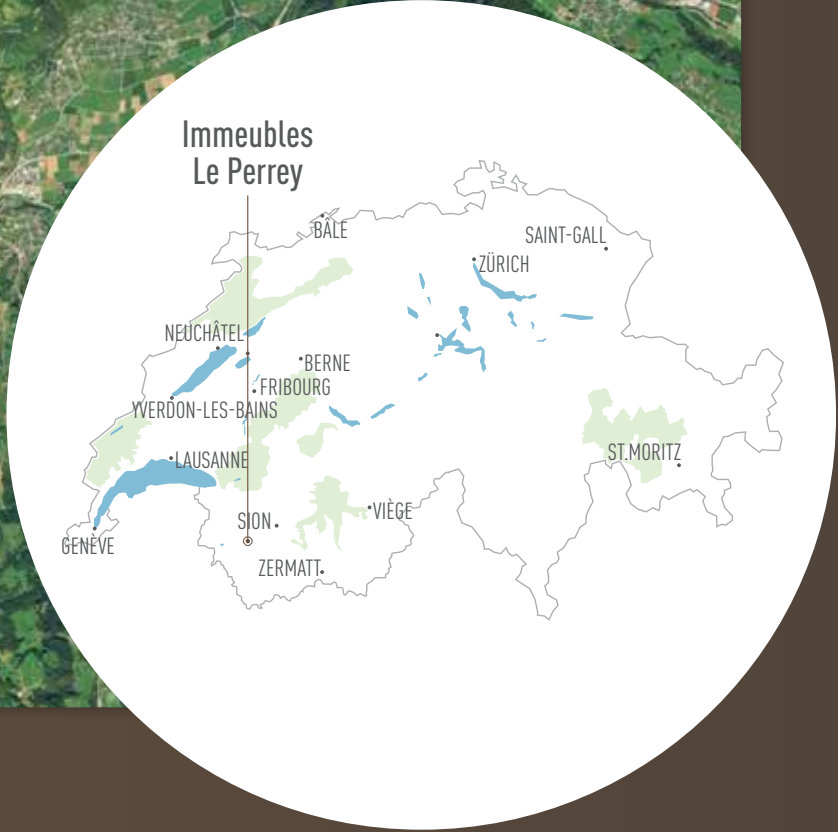
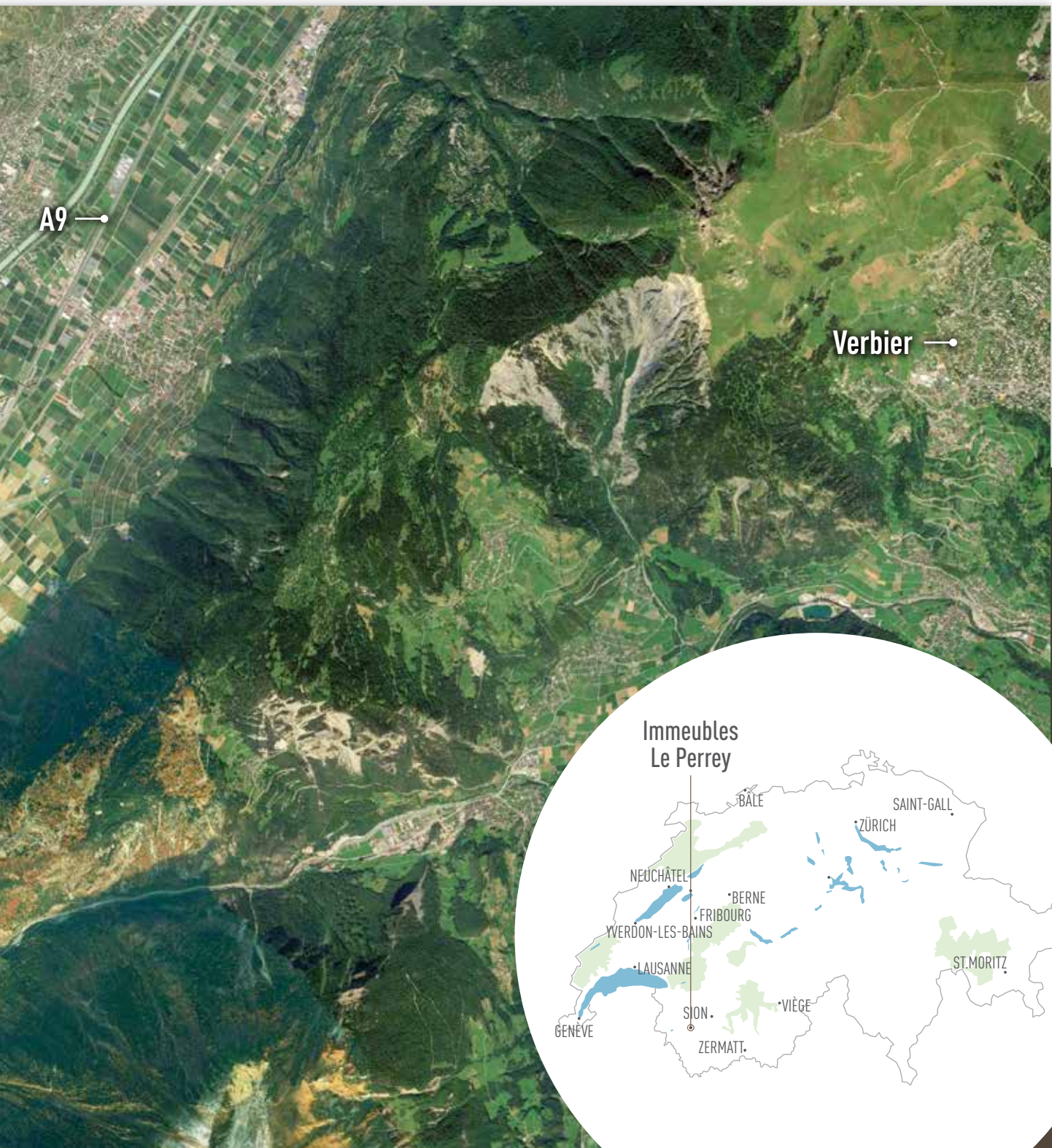


## Appartement 02.02 de 4,5 pièces dans un immeuble de 21 appartements

Au cœur de Martigny-Croix, la résidence Le Perrey terminé en 2025 incarne la nouvelle signature résidentielle de Christian Constantin SA. Niché avenue du Grand-Saint-Bernard, à deux pas de la gare « Martigny-Croix » et des commodités du centre-ville, ce projet à taille humaine compte seulement 21 logements conçus pour offrir un confort durable : architecture contemporaine, finitions soignées, balcons généreux et performance énergétique de dernière génération.

# SITUATION





# — AMBIANCE EXTÉRIÈURE



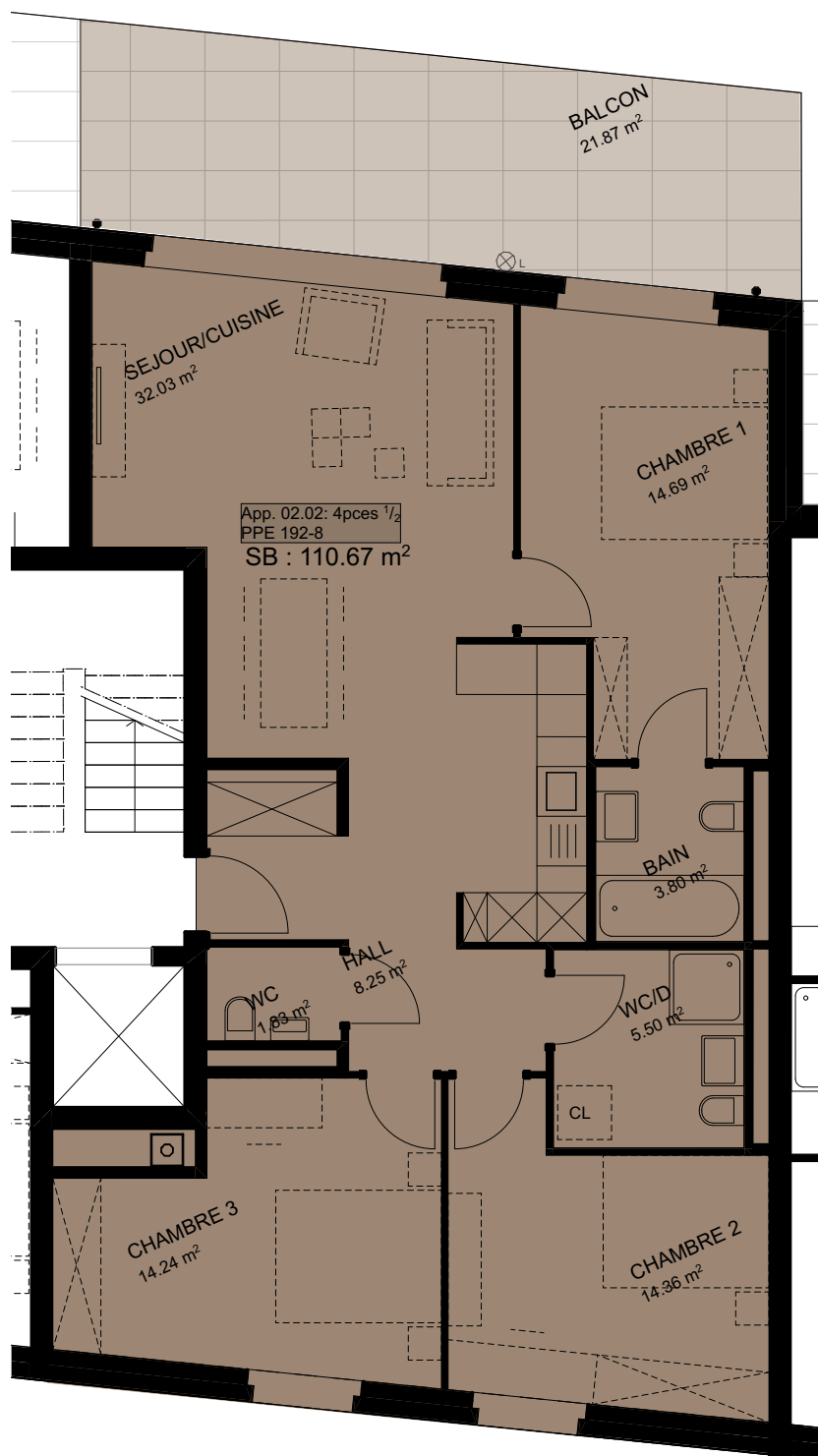


# INTÉRIEURE





# Appartement 02.02



**APP 02.02** 4.5 pièces

Surface : 110.67 m<sup>2</sup>

1/2 Balcon : 21.87 m<sup>2</sup>

Surface de vente : 121.61 m<sup>2</sup>

**CHF 790'000.-**



# CONTACT

## CHRISTIAN CONSTANTIN SA

### COMPLEXE PORTE D'OCTODURE

Route du Grand St Bernard 5  
1921 Martigny-Croix (CH)

T.: +41 (0)79 627 64 86  
[vente@christian-constantin.ch](mailto:vente@christian-constantin.ch)  
[www.christian-constantin.ch](http://www.christian-constantin.ch)

V.1 - 16.09.2025 © Tous droits de reproduction réservés à Christian Constantin S.A. Les contenus de cette brochure ne sont pas contractuels.

