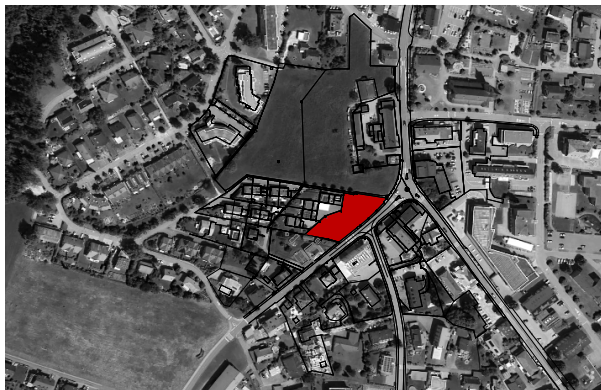
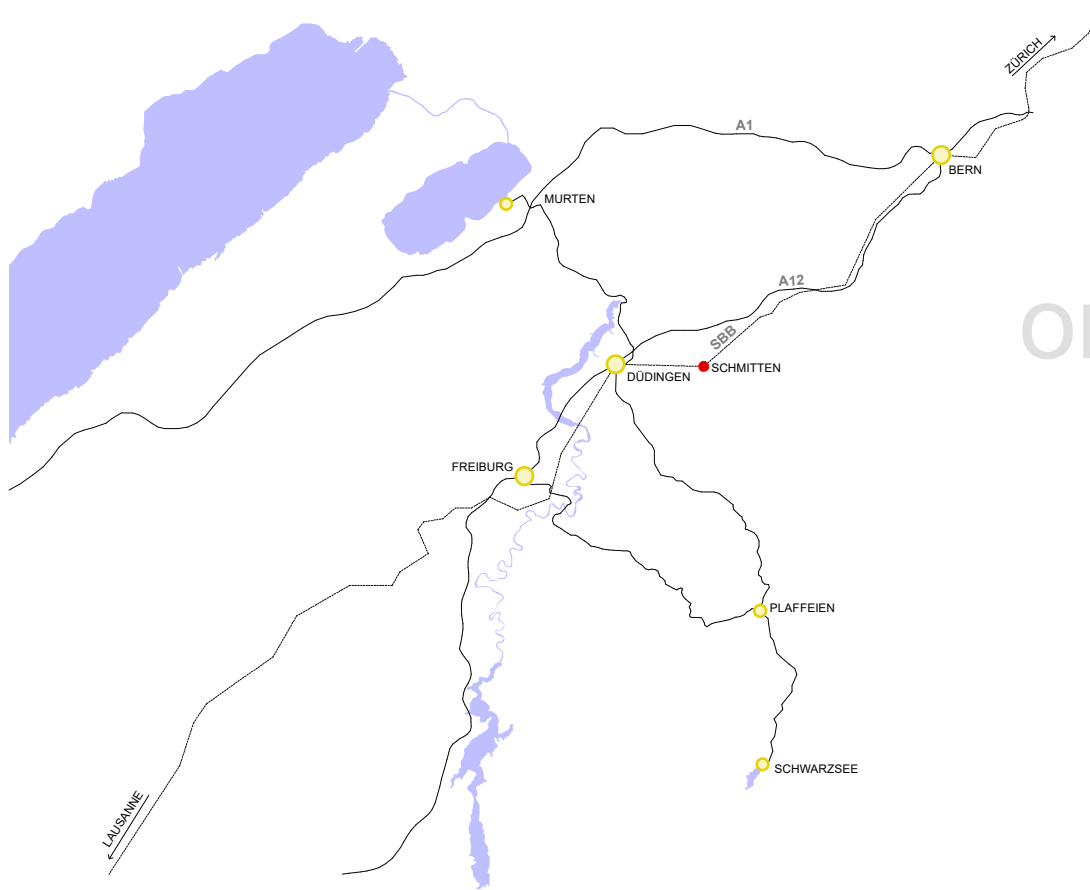


T H E W A V E 

individuell

ästhetisch

funktionell



orientierung



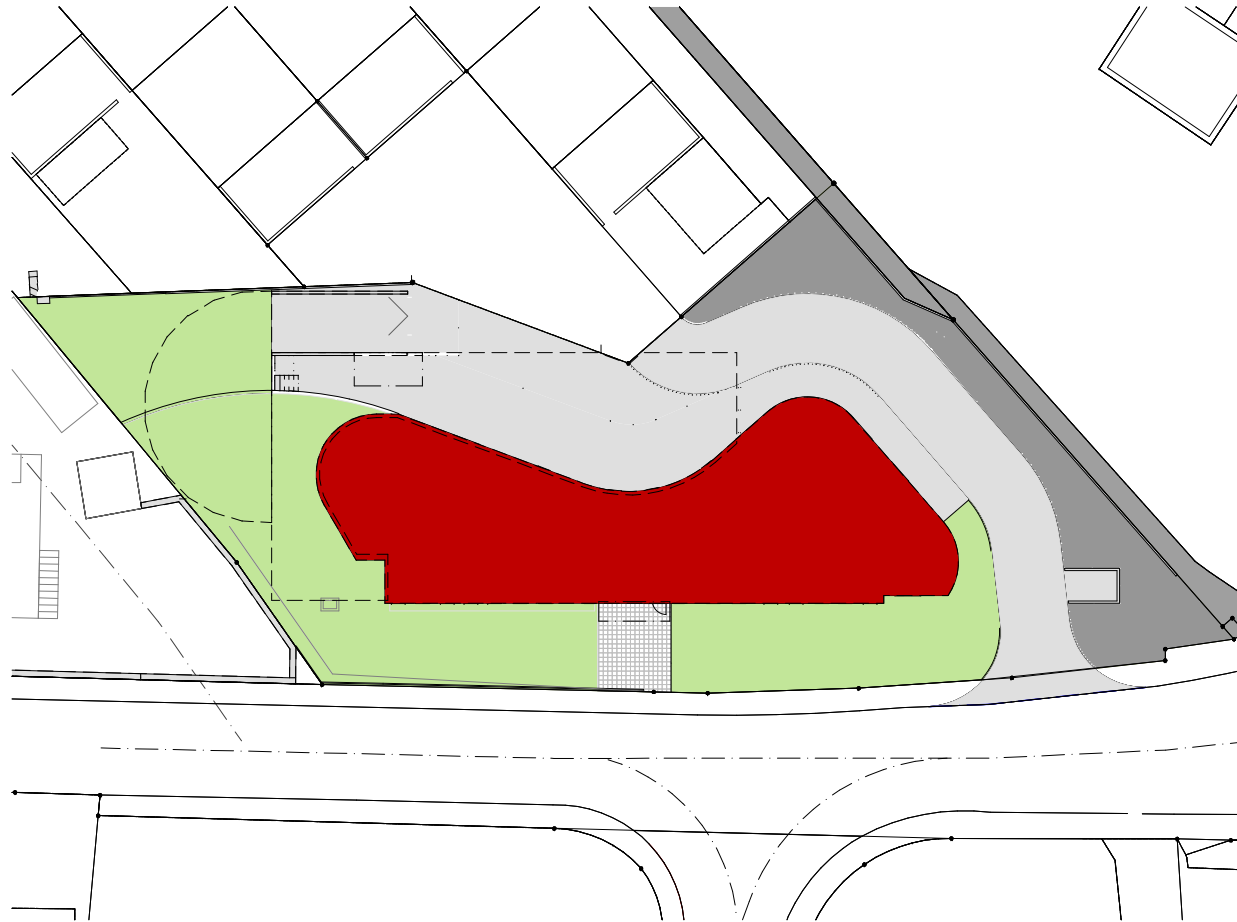
SCHMITTEN IN KÜRZE
26.08.2024

SCHMITTEN IST EINE VIELFÄLTIGE GEMEINDE.

DURCH DIE HERVORRAGENDEN VERKEHRSANBINDUNGEN ERREICHEN SIE DIE STÄDTE FREIBURG UND BERN IN WENIGEN MINUTEN.

EIN BREITES FREIZEIT- UND KULTURANGEBOT, GROSSZÜGIGE EINKAUFSMÖGLICHKEITEN UND DAS VIELSEITIGE SCHULANGEBOT RUNDEN IHR NEUES ZUHAUSE AB.

WWW.SCHMITTEN.CH



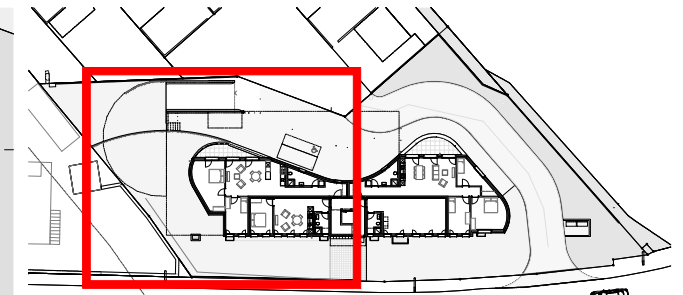
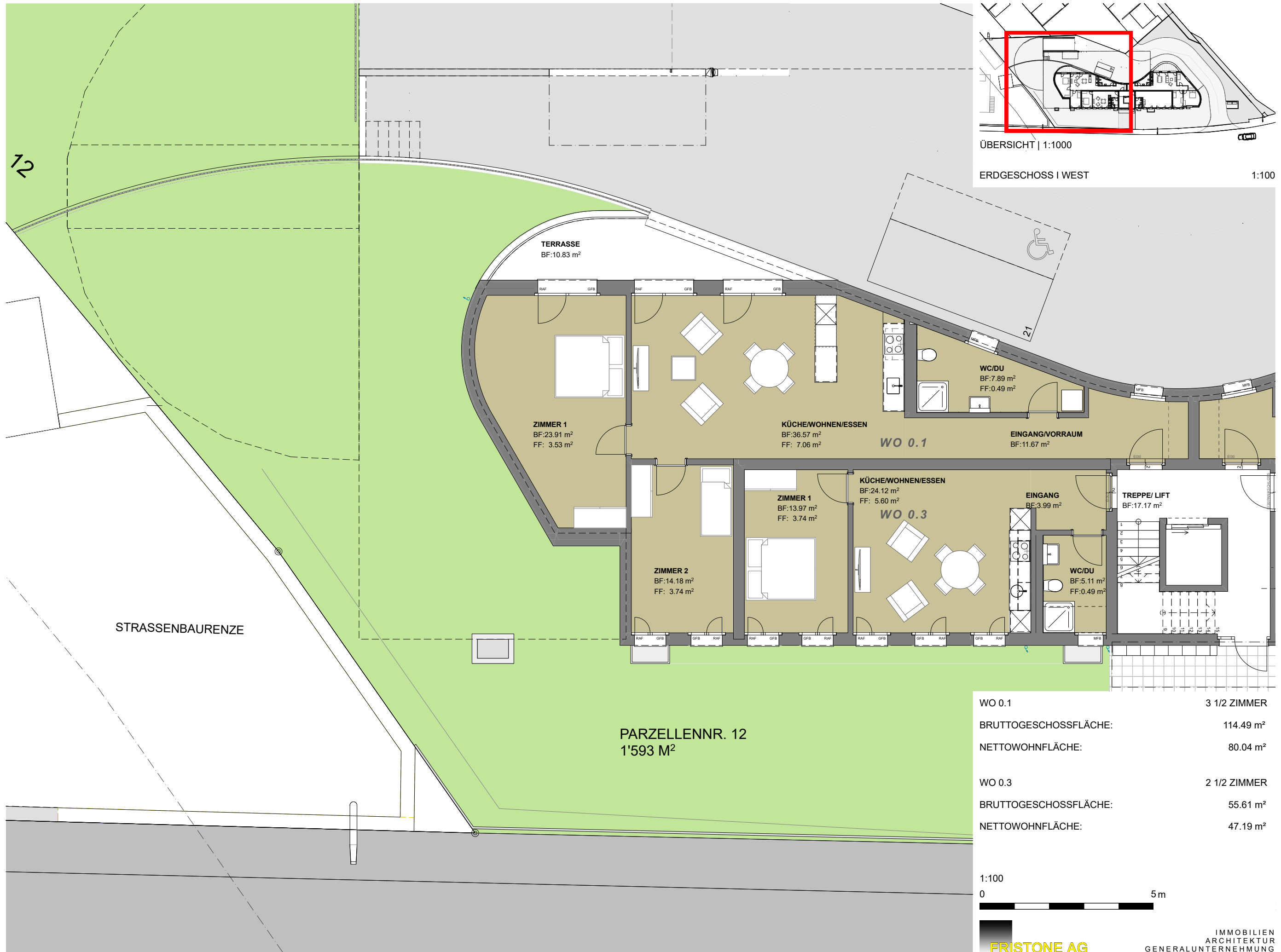
SITUATION
26.08.2024

1:500

VERKAUF BEI
FRISTONE AG
IMMOBILIEN
BIRCHSTRASSE 3
3186 DÜDINGEN

KONTAKTIEREN SIE
LUDWIG PATRICK
+41 79 445 80 38

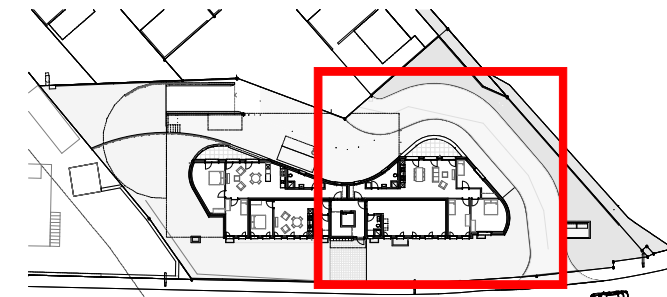




ÜBERSICHT | 1:1000

ERDGESCHOSS | WEST

1:100



ÜBERSICHT | 1:1000

ERDGESCHOSS | OST

1:100

WO 0.2	4 1/2 ZIMMER
BRUTTOGESCHOSSFLÄCHE:	127.03 m ²
NETTOWOHNFLÄCHE:	104.86 m ²
BÜ 0.4	
BRUTTOGESCHOSSFLÄCHE:	47.94 m ²
NETTOWOHNFLÄCHE:	47.19 m ²

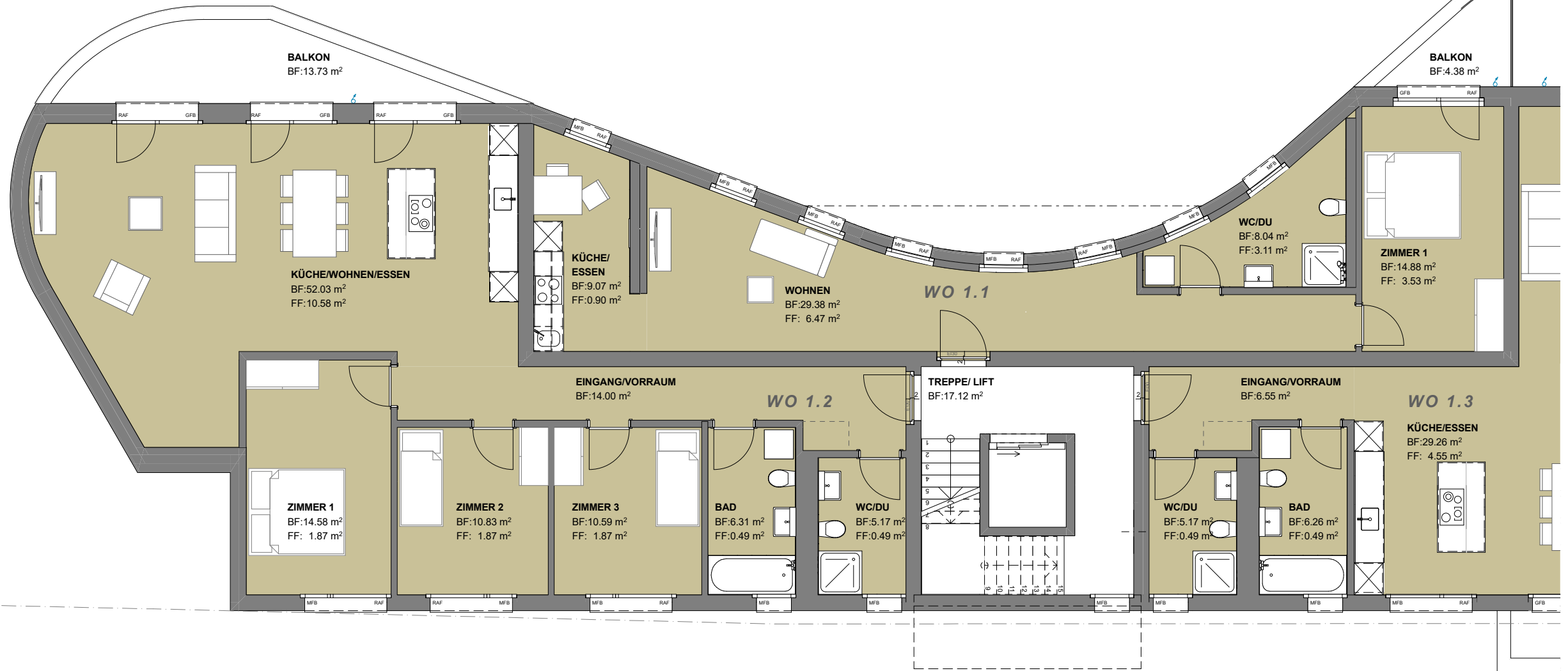




ÜBERSICHT | 1:1000

1. OBERGESCHOSS | WEST

1:100



WO 1.1	2 1/2 ZIMMER
BRUTTOGESCHOSSFLÄCHE:	77.50 m ²
NETTOWOHNFLÄCHE:	53.33 m ²
WO 1.2	4 1/2 ZIMMER
BRUTTOGESCHOSSFLÄCHE:	133.91 m ²
NETTOWOHNFLÄCHE:	99.51 m ²





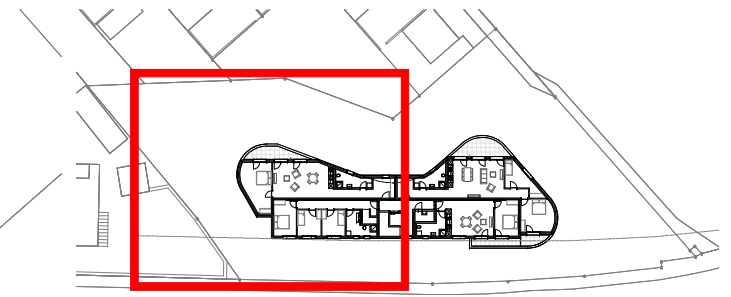
ÜBERSICHT | 1:1000

1. OBERGESCHOSS | OST

1:100

WO 1.3	
BRUTTOGESCHOSSFLÄCHE:	141.47 m ²
NETTOWOHNFLÄCHE:	120.68 m ²

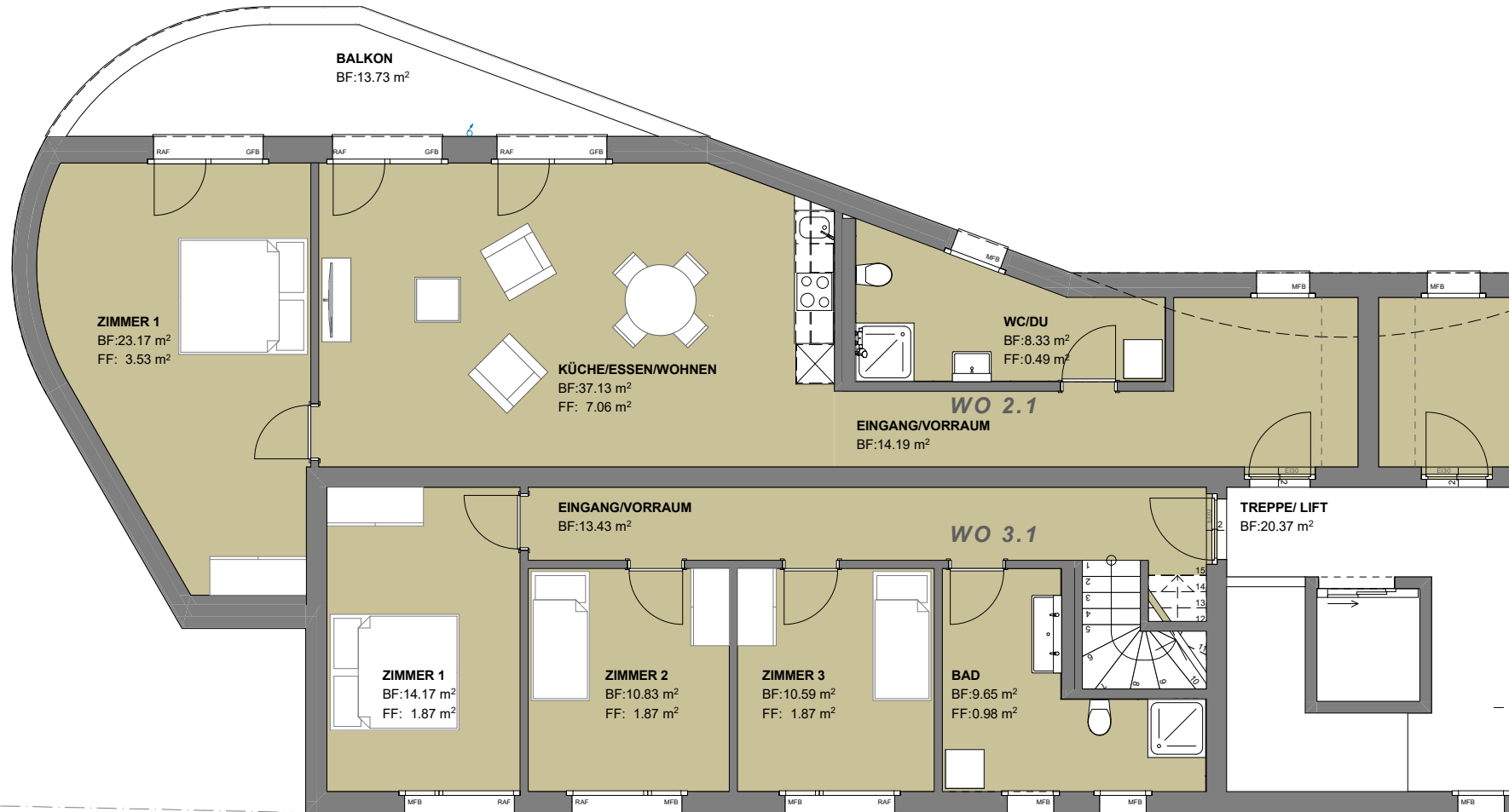




ÜBERSICHT | 1:1000

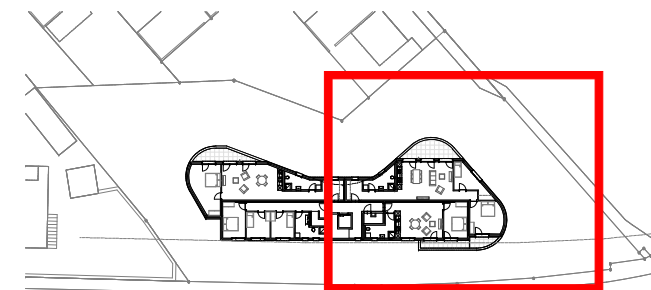
2. OBERGESCHOSS | WEST

1:100



WO 2.1	2 1/2 ZIMMER
BRUTTOGESCHOSSFLÄCHE:	100.15 m ²
NETTOWOHNFLÄCHE:	82.82 m ²
WO 3.1 ATTIKA	4 1/2 ZIMMER
BRUTTOGESCHOSSFLÄCHE:	73.07 m ²
NETTOWOHNFLÄCHE:	58.67 m ²

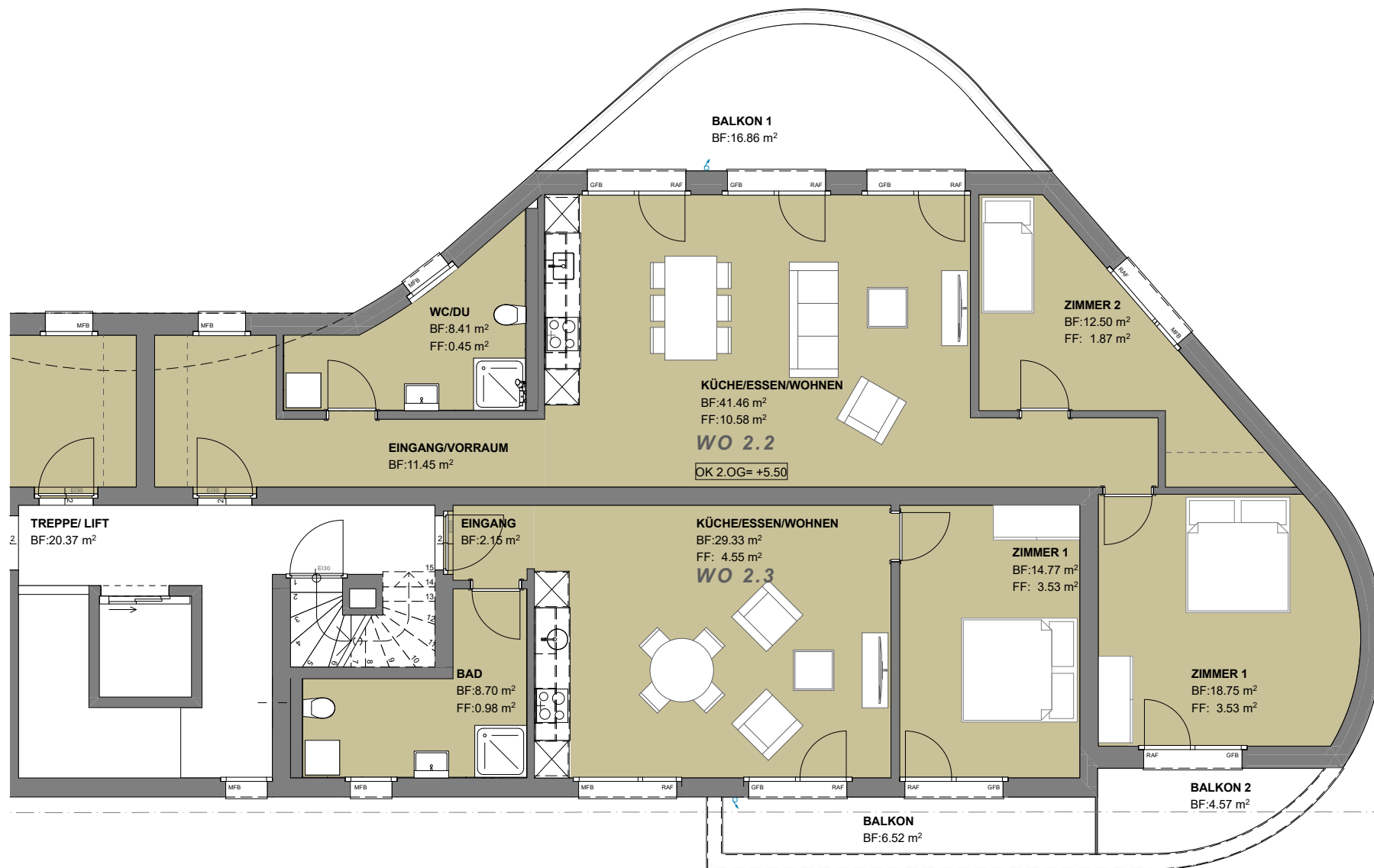




ÜBERSICHT | 1:1000

2. OBERGESCHOSS | OST

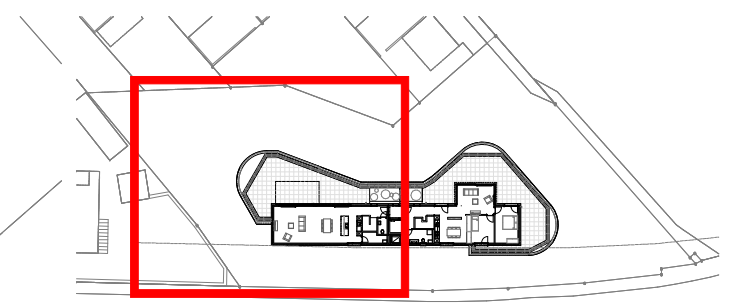
1:100



WO 2.2
 BRUTTOGESCHOSSFLÄCHE: 112.36 m²
 NETTOWOHNFLÄCHE: 92.57 m²
 3 1/2 ZIMMER

WO 2.3
 BRUTTOGESCHOSSFLÄCHE: 64.42 m²
 NETTOWOHNFLÄCHE: 54.95 m²
 2 1/2 ZIMMER

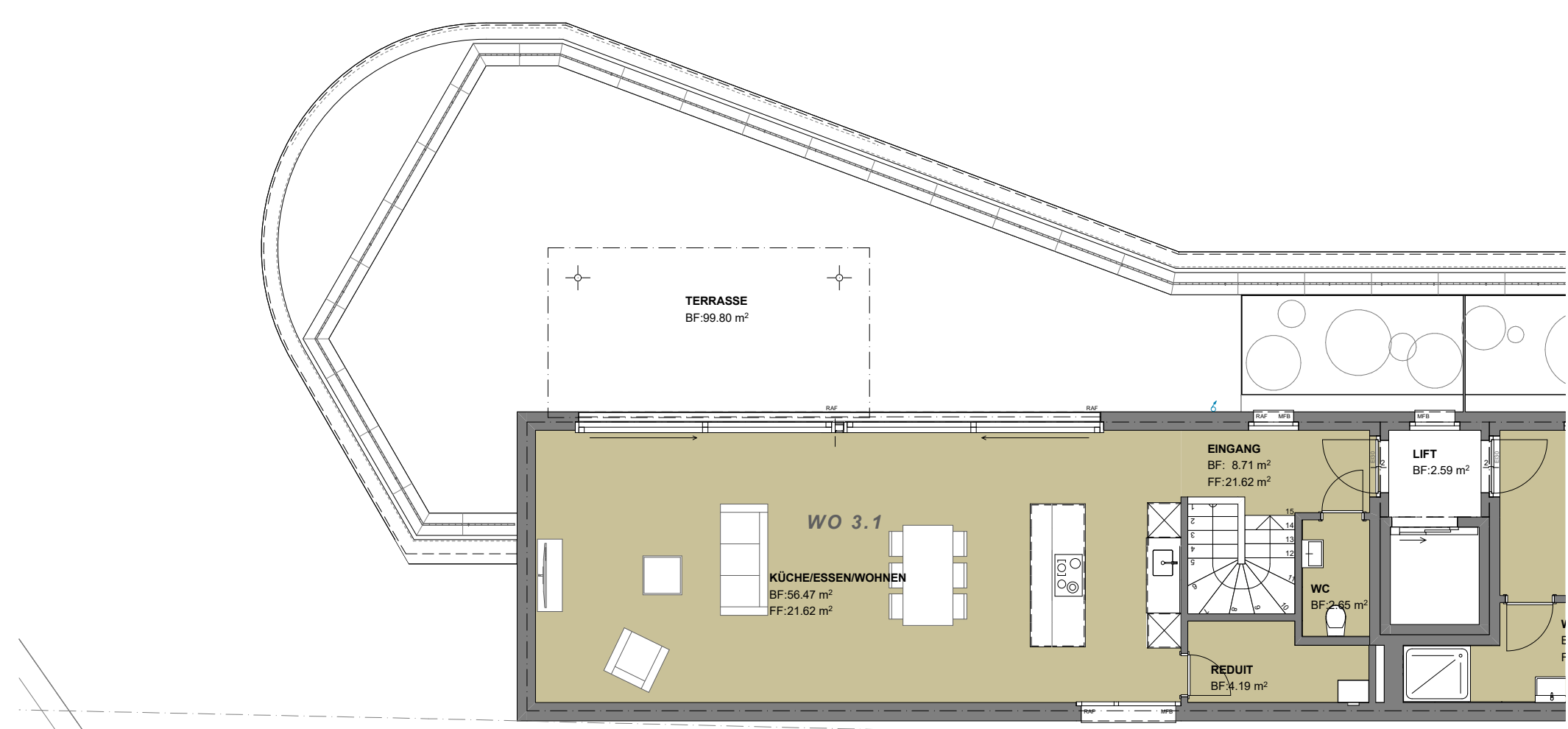




ÜBERSICHT | 1:1000

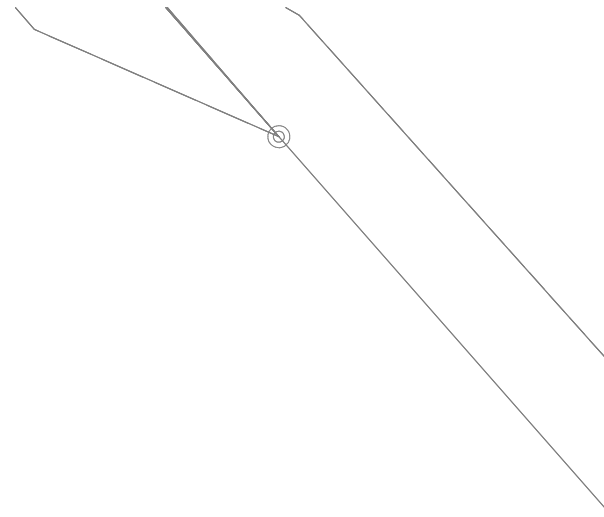
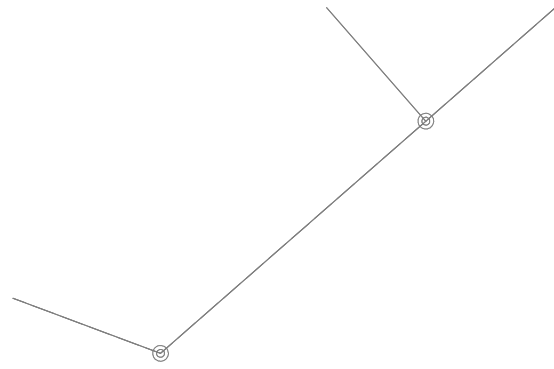
ATTIKA I WEST

1:100



WO 3.1 ATTIKA 4 1/2 ZIMMER
 BRUTTOGESCHOSSFLÄCHE: 86.42 m²
 NETTOWOHNFLÄCHE: 72.02 m²

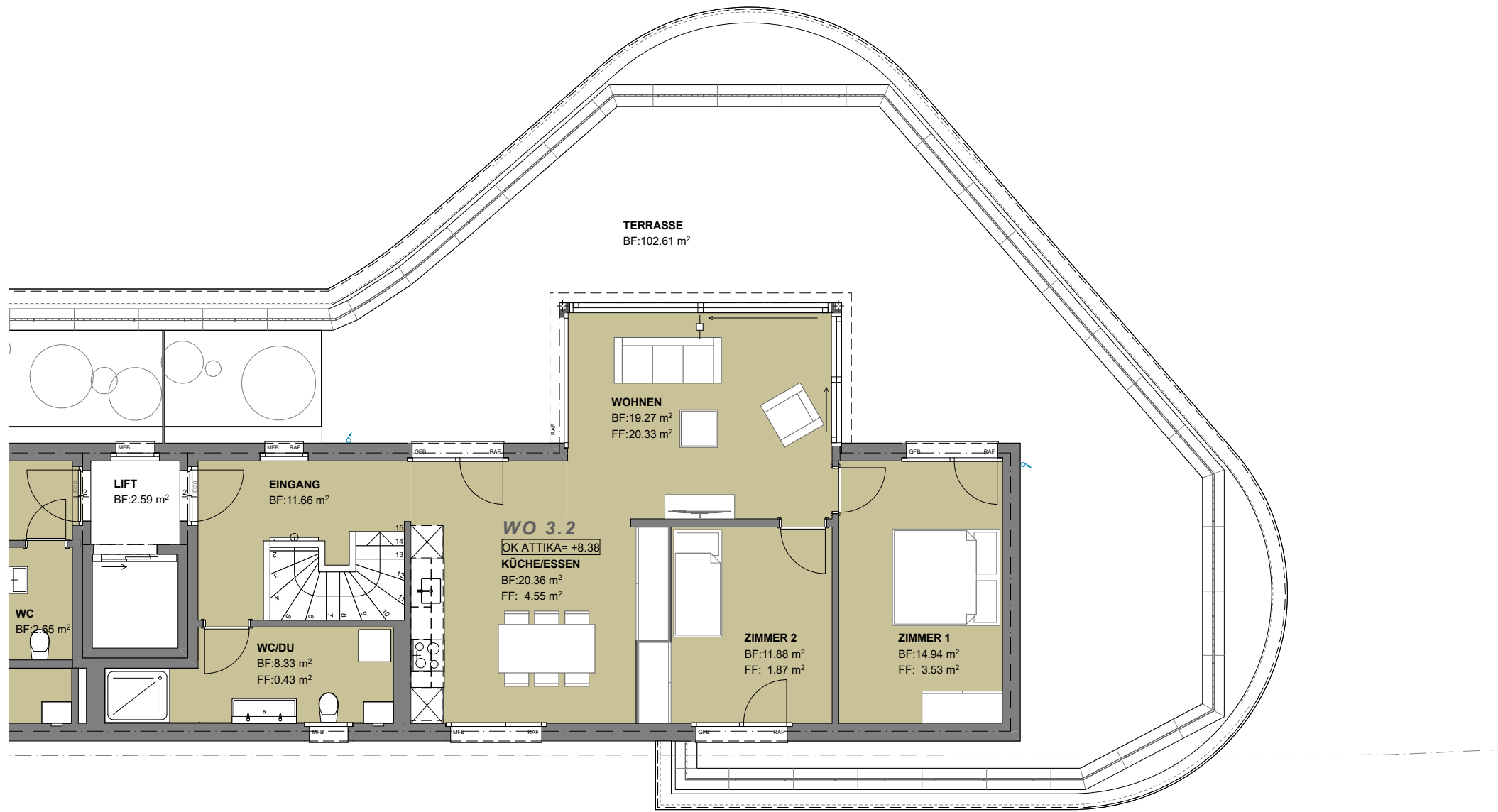




ÜBERSICHT | 1:1000

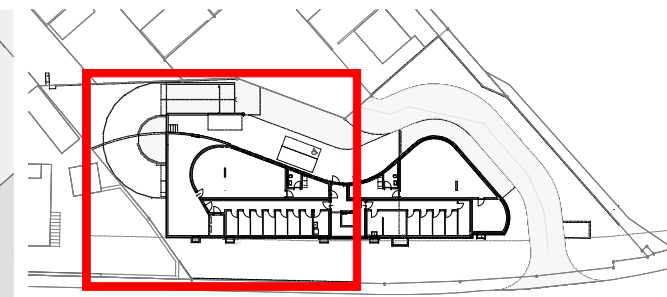
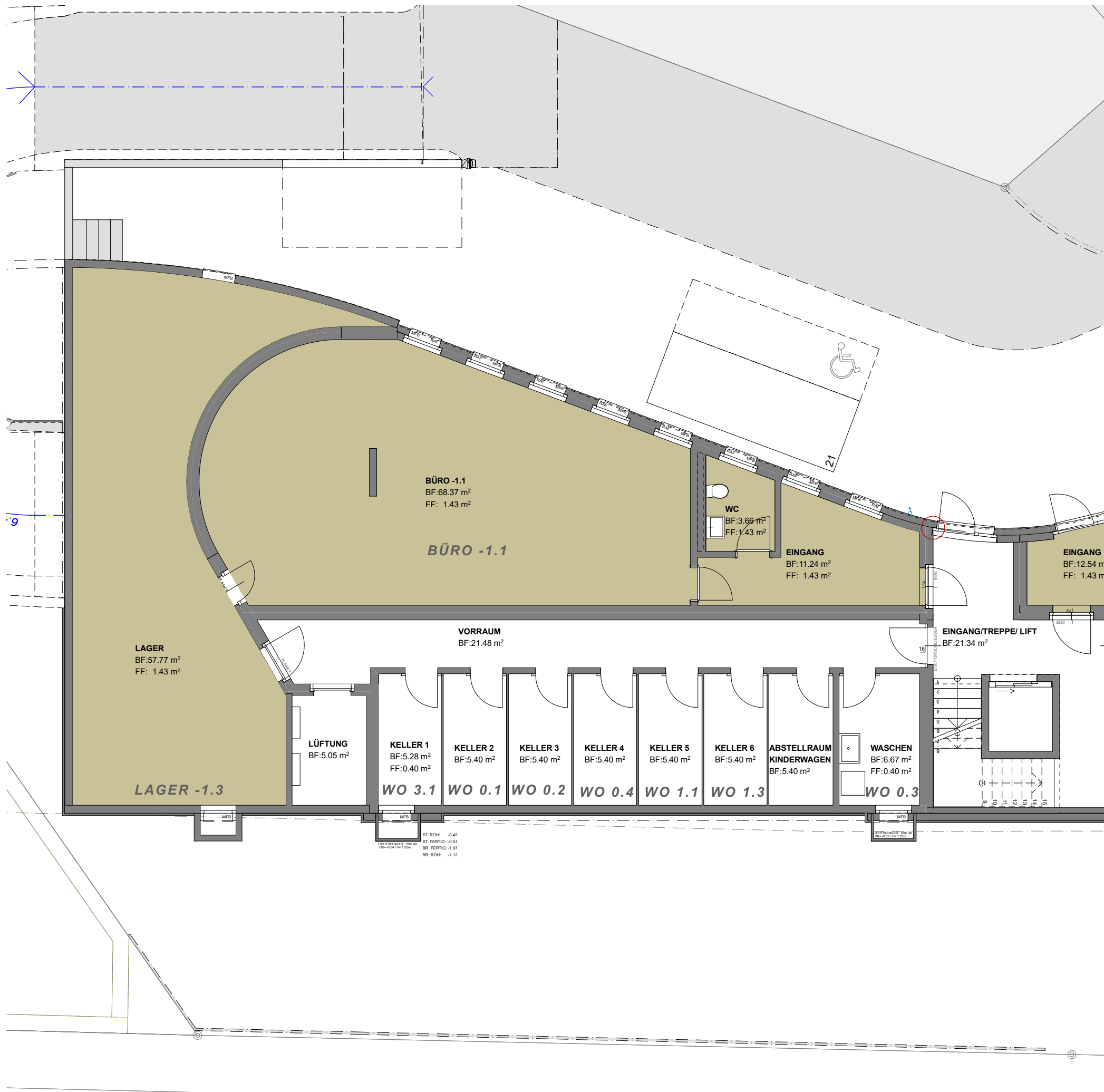
ATTIKA I OST

1:100



WO 3.2	3 1/2 ZIMMER
BRUTTOGESCHOSSFLÄCHE:	108.94 m ²
NETTOWOHNFLÄCHE:	86.44 m ²



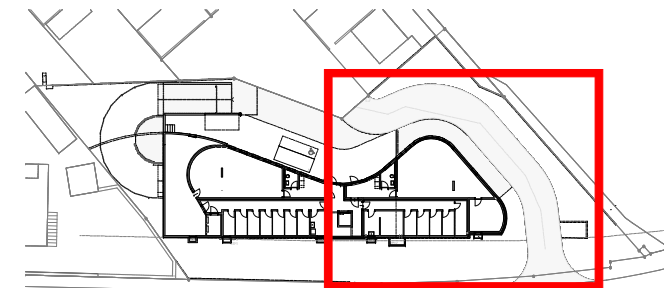


ÜBERSICHT | 1:1000

UNTERGESCHOSS I WEST 1:100

BÜ -1.1	
BRUTTOGESCHOSSFLÄCHE:	96.44 m ²
NETTOWOHNFLÄCHE:	79.61 m ²
LAGER	
BRUTTOGESCHOSSFLÄCHE:	64.60 m ²
NETTOWOHNFLÄCHE:	57.77 m ²
KELLERABTEILE	
WO 3.1	
BRUTTOGESCHOSSFLÄCHE:	6.81 m ²
NETTOFLÄCHE:	5.28 m ²
WO 0.1	
BRUTTOGESCHOSSFLÄCHE:	6.07 m ²
NETTOFLÄCHE:	5.40 m ²
BÜ 0.4	
BRUTTOGESCHOSSFLÄCHE:	6.07 m ²
NETTOFLÄCHE:	5.40 m ²
WO 1.1	
BRUTTOGESCHOSSFLÄCHE:	6.07 m ²
NETTOFLÄCHE:	5.40 m ²
WO 1.3	
BRUTTOGESCHOSSFLÄCHE:	6.07 m ²
NETTOFLÄCHE:	5.40 m ²
WO 0.3	
BRUTTOGESCHOSSFLÄCHE:	8.61 m ²
NETTOFLÄCHE:	6.67 m ²





ÜBERSICHT | 1:1000

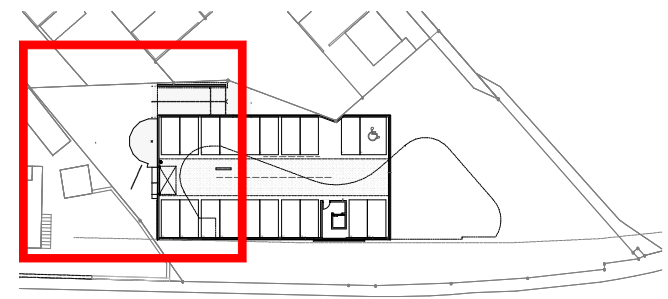
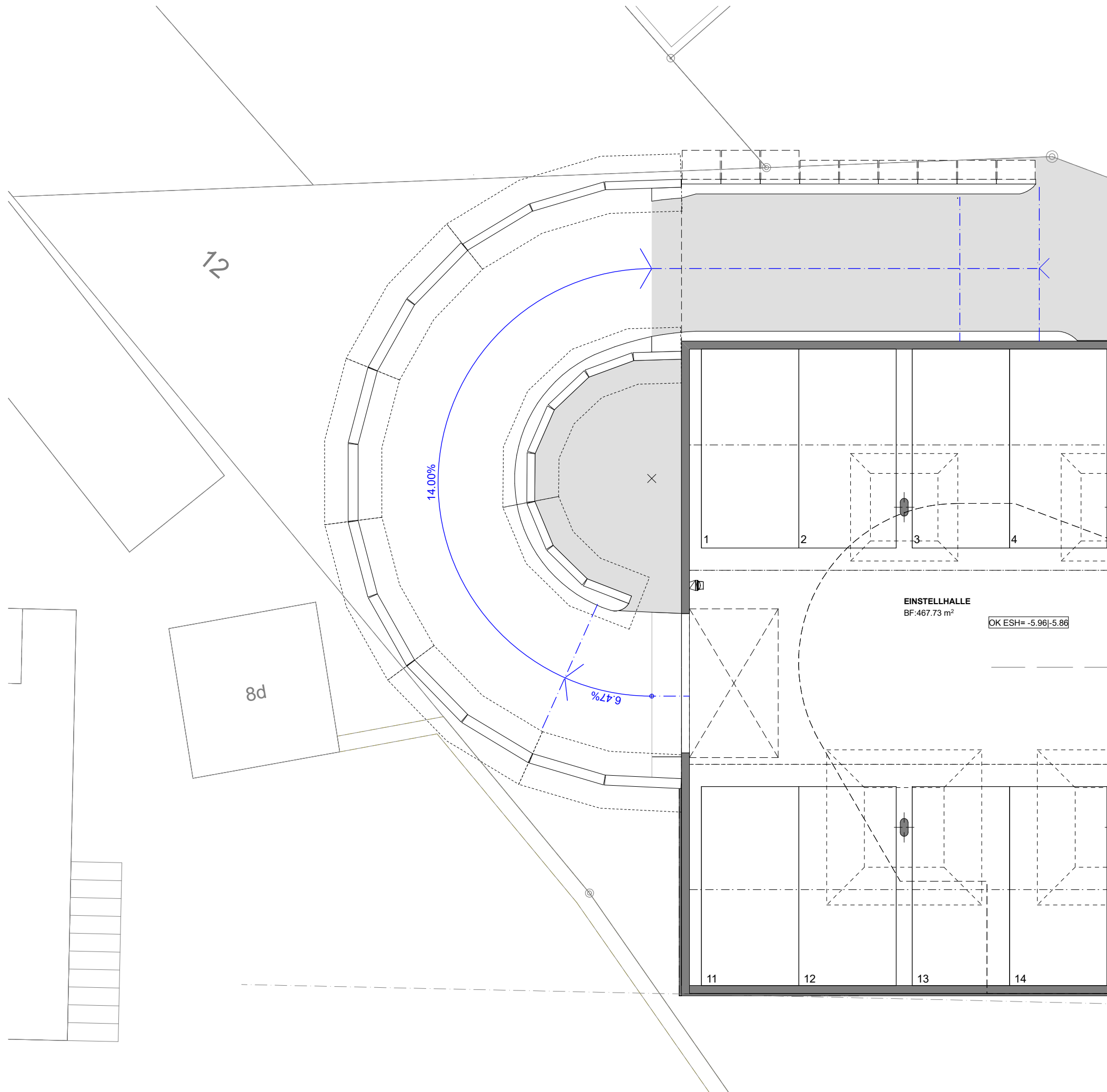
UNTERGESCHOSS | OST

1:100

BÜ -1.2 INKL. LAGER	
BRUTTOGESCHOSSFLÄCHE:	125.27 m ²
NETTOWOHNFLÄCHE:	105.56 m ²
KELLERABTEILE	
WO 2.1	
BRUTTOGESCHOSSFLÄCHE:	6.77 m ²
NETTOFLÄCHE:	5.53 m ²
WO 1.2	
BRUTTOGESCHOSSFLÄCHE:	6.20 m ²
NETTOFLÄCHE:	5.51 m ²
WO 2.2	
BRUTTOGESCHOSSFLÄCHE:	6.20m ²
NETTOFLÄCHE:	5.51 m ²
WO 2.3	
BRUTTOGESCHOSSFLÄCHE:	6.20 m ²
NETTOFLÄCHE:	5.51 m ²
WO 3.2	
BRUTTOGESCHOSSFLÄCHE:	9.09 m ²
NETTOFLÄCHE:	7.44 m ²

1:100





ÜBERSICHT | 1:1000

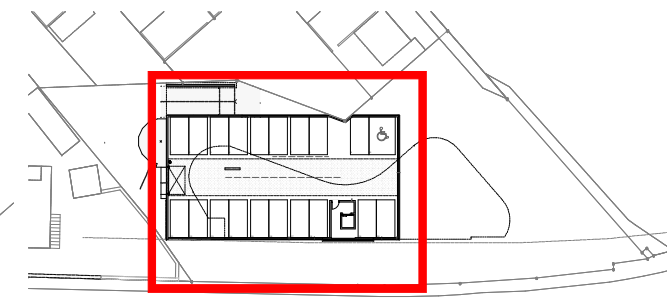
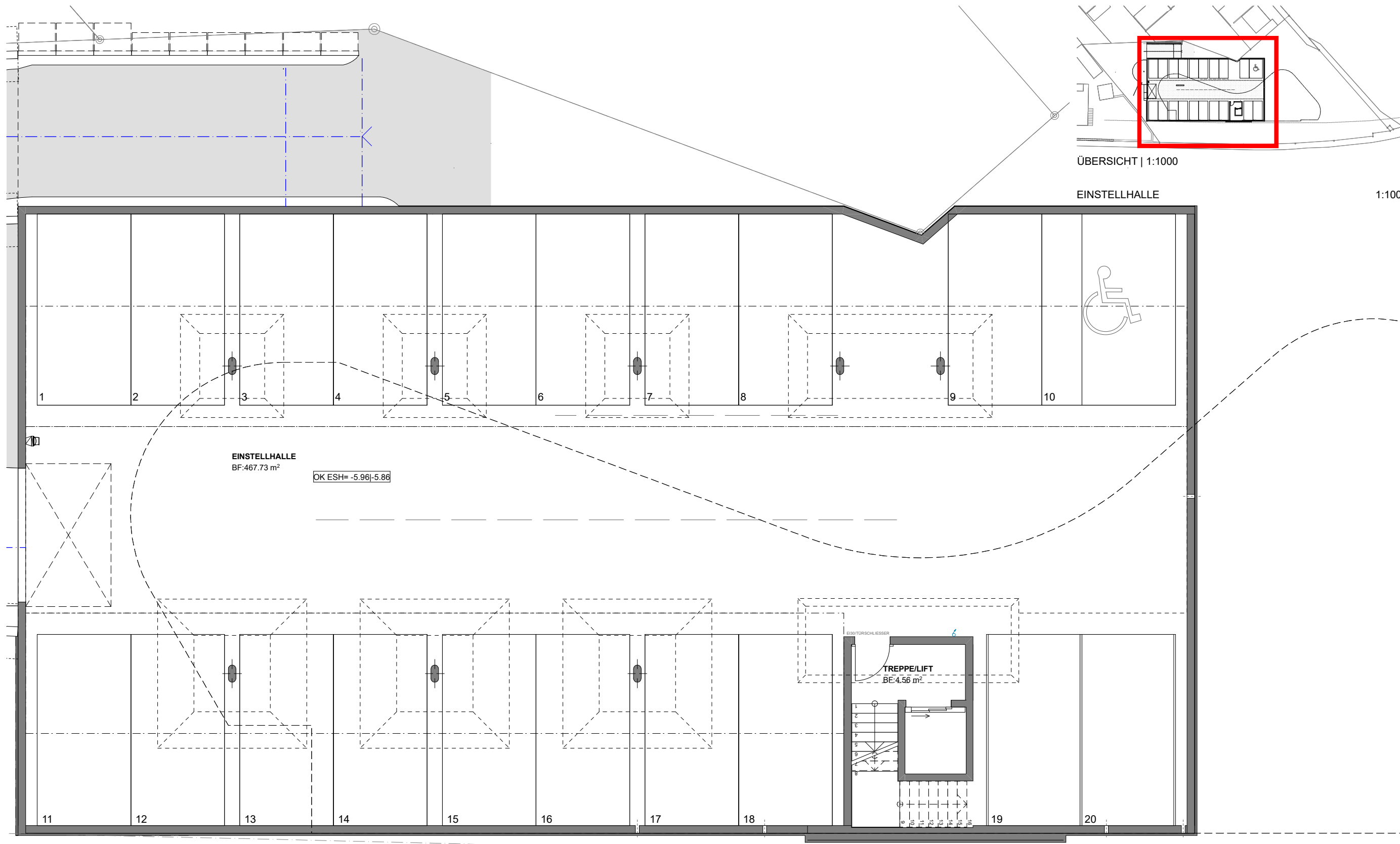
RAMPE

1:100

1:100

0

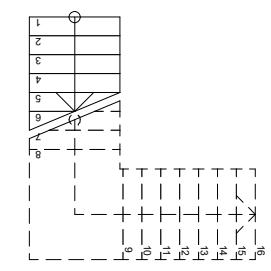
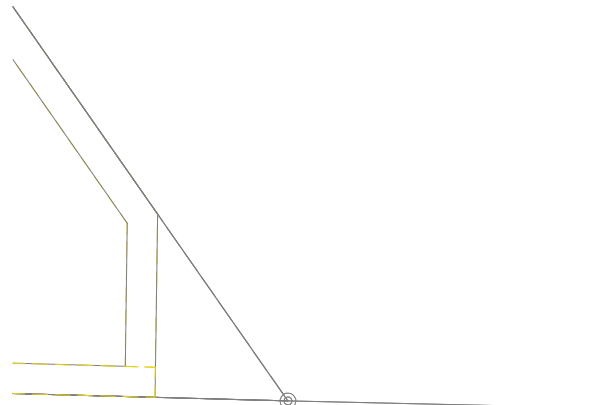
5m



ÜBERSICHT | 1:1000

EINSTELLHALLE

1:100



EINSTELLHALLE	
BRUTTOGESCHOSSFLÄCHE:	490.36 m ²
NETTOWOHNFLÄCHE:	467.73 m ²

