

Liegenschafts-Nr. 10265  
Adresse Pulvermühlestrasse 13  
7000 Chur

Nutzungsart

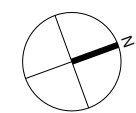
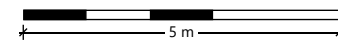
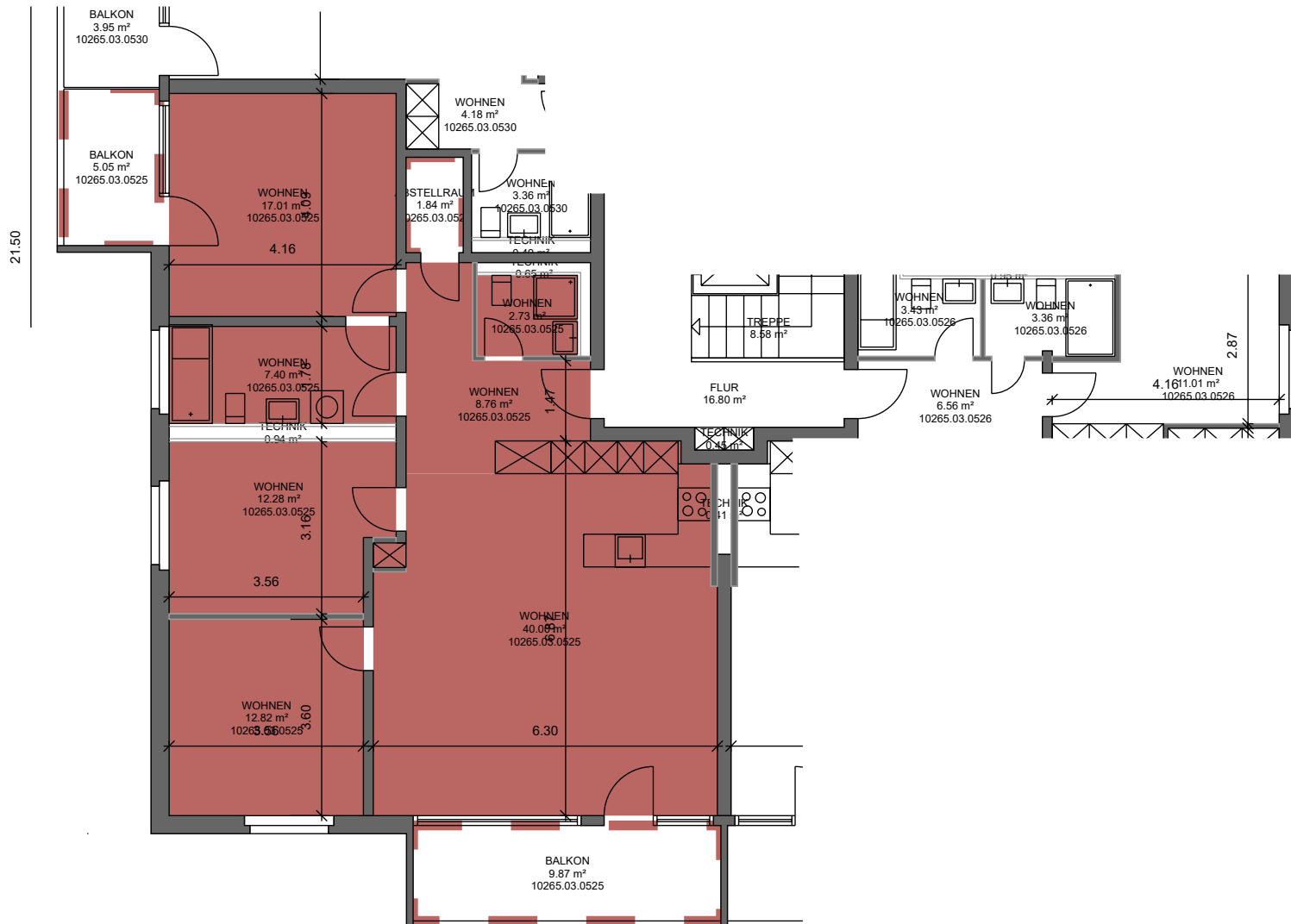
Bewirtschafter

Druckdatum 30.03.2026  
Aktuelle Situation

**Etage 5. Obergeschoss**

**Vermietungsplan (ID)**

	VWAGF*	ZF*	VMF*
■ 10265.03.0525	101.0	0.0	101



\*Dieser Vermietungsplan hat ausschliesslich informellen Charakter. Der Interessent bzw. Mieter kann aus dem Vermietungsplan daher keinerlei Ansprüche ableiten. Für Mietflächen, Masse, Grundrisse, Einbauelemente, Türanschläge usw. gelten ausschliesslich die in der Hauptmietvertragsurkunde gemachten Angaben. Alle Massangaben sind für Ausführungs- und Bestellzwecke vor Ort zu prüfen. Nichttragende Wände müssen vor Abbruch bezüglich Statik mit einem Fachplaner geprüft werden. VWAGF=Vermietbare Wohn-, Arbeits- u. Gewerbefläche, ZF=Zuschlagsfläche, VMF=Vermietbare Fläche (gerundet)