

Liegenschafts-Nr. 11090  
 Adresse Krummbuckweg 2  
 8157 Dielsdorf

Nutzungsart

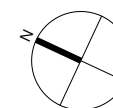
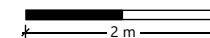
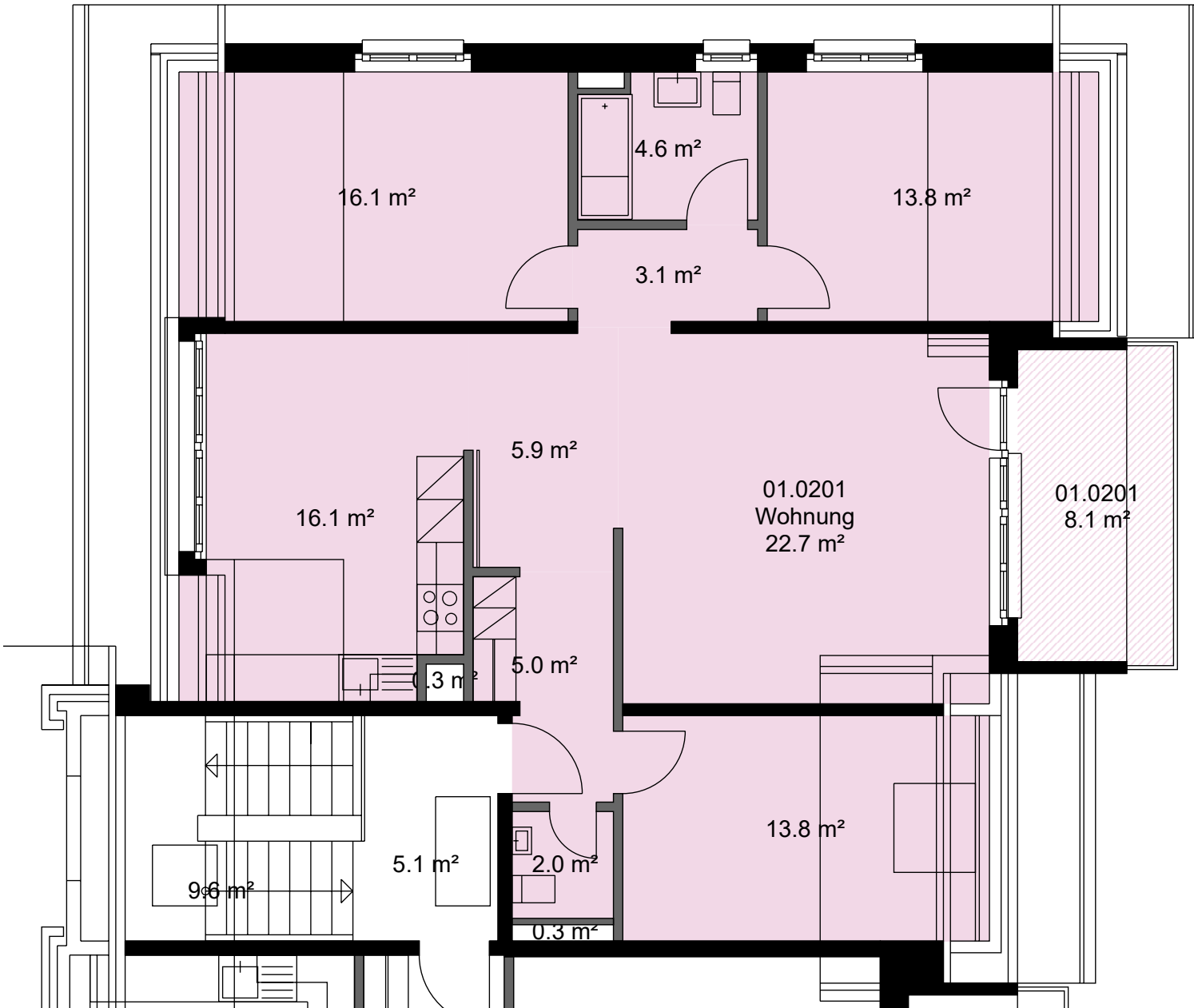
Bewirtschafter Mobimo Management AG

Druckdatum 25.03.2026  
 Aktuelle Situation

**Etage** 1. Untergeschoss, 2. Obergeschoss

**Vermietungsplan (ID)**

	VWAGF*	ZF*	VMF*
11090.01.0201	103.1	0.0	103



\*Dieser Vermietungsplan hat ausschliesslich informellen Charakter. Der Interessent bzw. Mieter kann aus dem Vermietungsplan daher keinerlei Ansprüche ableiten. Für Mietflächen, Masse, Grundrisse, Einbauelemente, Türanschläge usw. gelten ausschliesslich die in der Hauptmietvertragsurkunde gemachten Angaben. Alle Massangaben sind für Ausführungs- und Bestellzwecke vor Ort zu prüfen. Nichttragende Wände müssen vor Abbruch bezüglich Statik mit einem Fachplaner geprüft werden. VWAGF=Vermietbare Wohn-, Arbeits- u. Gewerbefläche, ZF=Zuschlagsfläche, VMF=Vermietbare Fläche (gerundet)